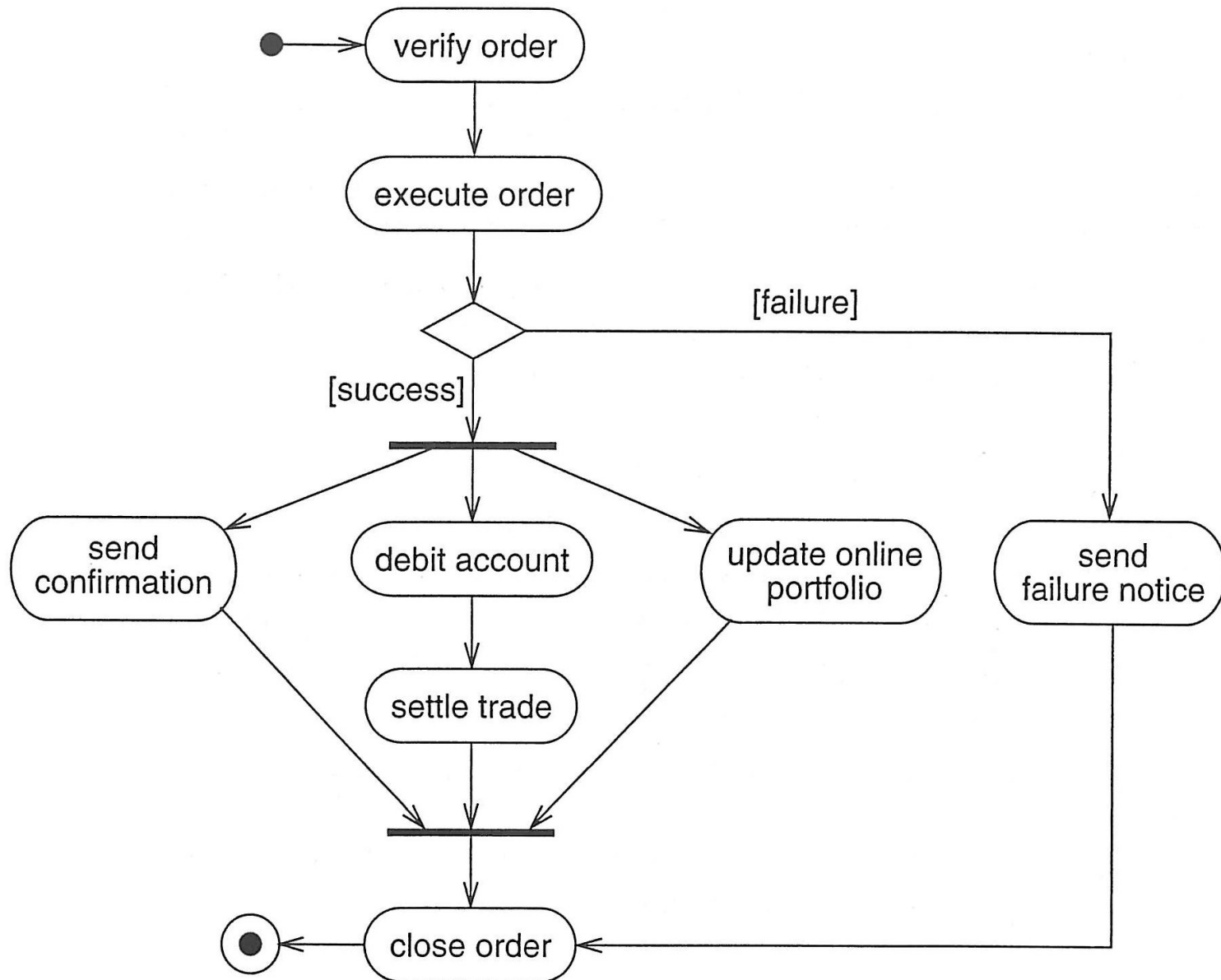


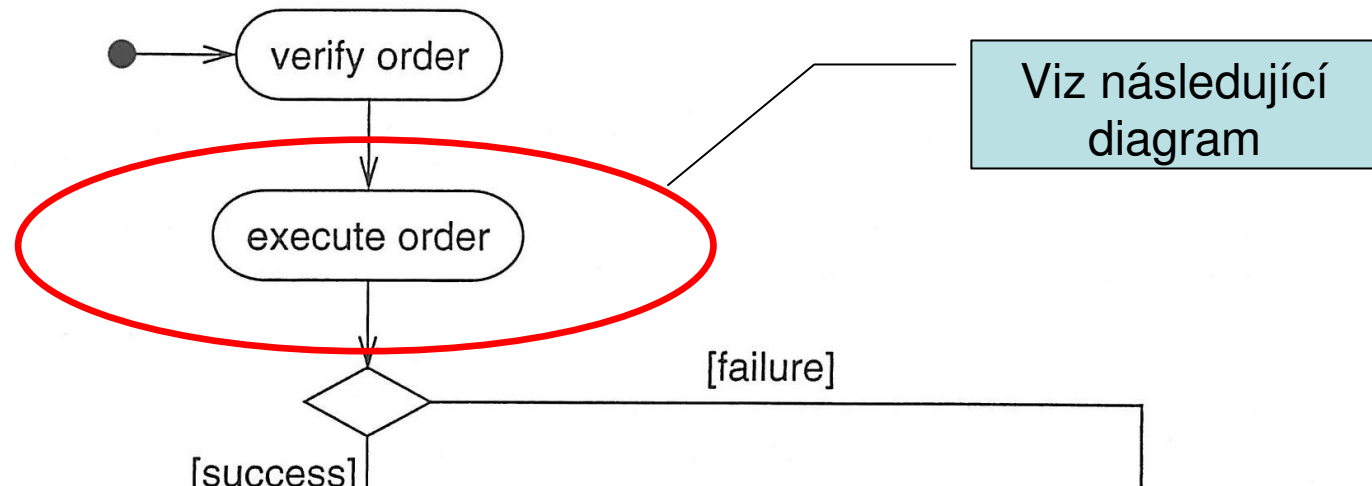
Diagramy aktivit

Michale Blaha, James Rumbaugh: Object-Oriented Modeling and Design with UML[®],
Second Edition, Pearson – Prentice Hall, 2005

Diagramy aktivit (Activity diagrams)



Diagramy aktivit (Activity diagrams)

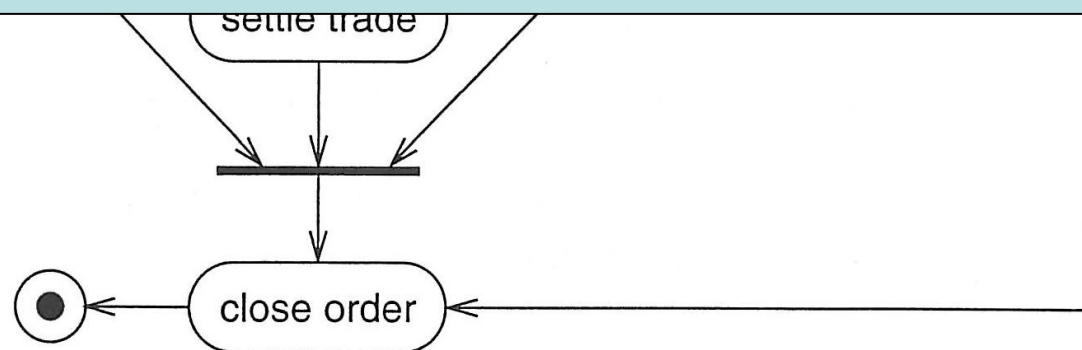


Viz následující diagram

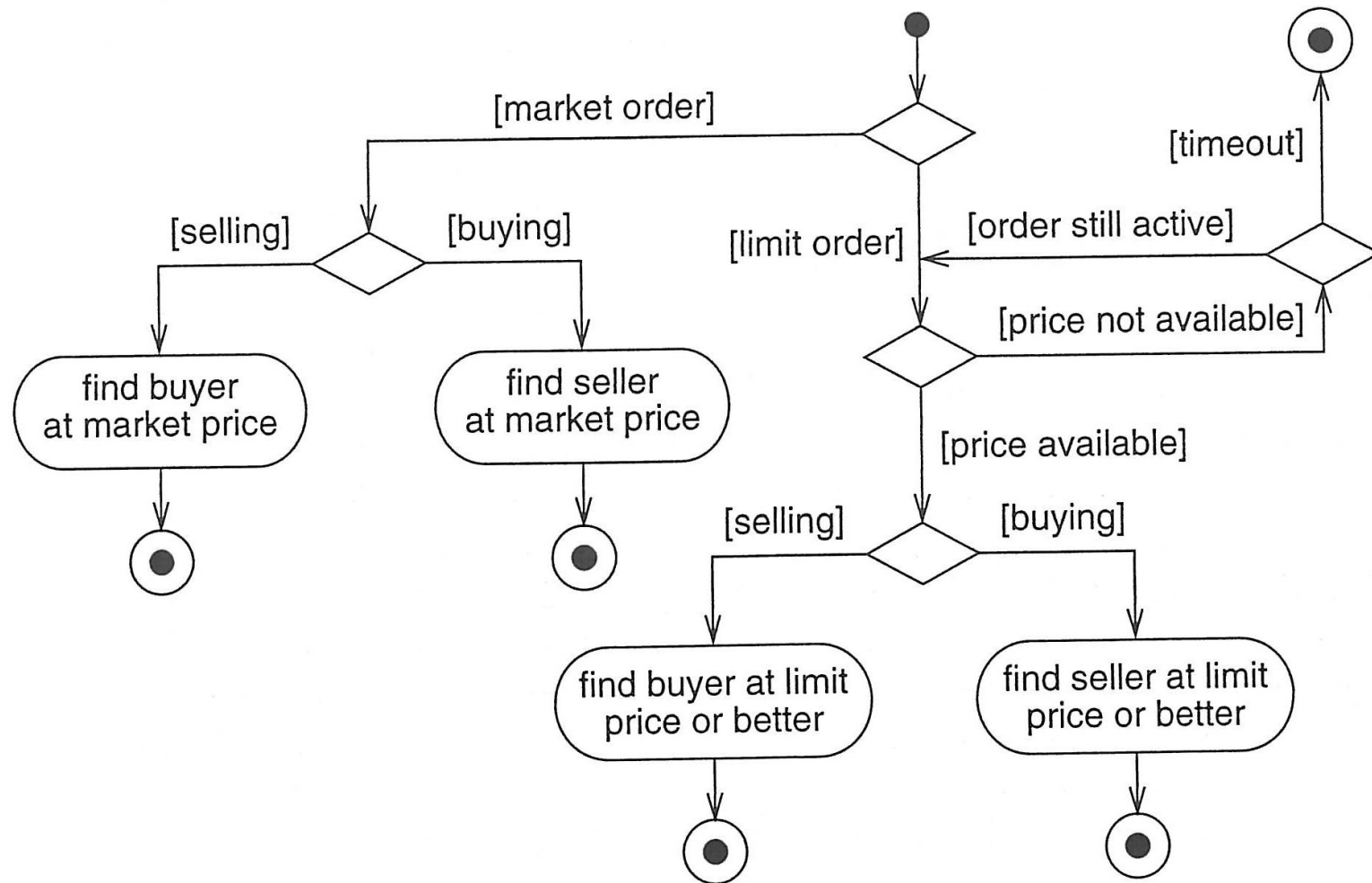
Poskytují podobnou informaci jako stavové diagramy.

Stavy odpovídají šipkám, zatímco uzly (aktivity) odpovídají přechodům mezi stavy.

Umožňují přehledně vyjádřit paralelismus a synchronizaci vykonávaných výpočetních vláken.



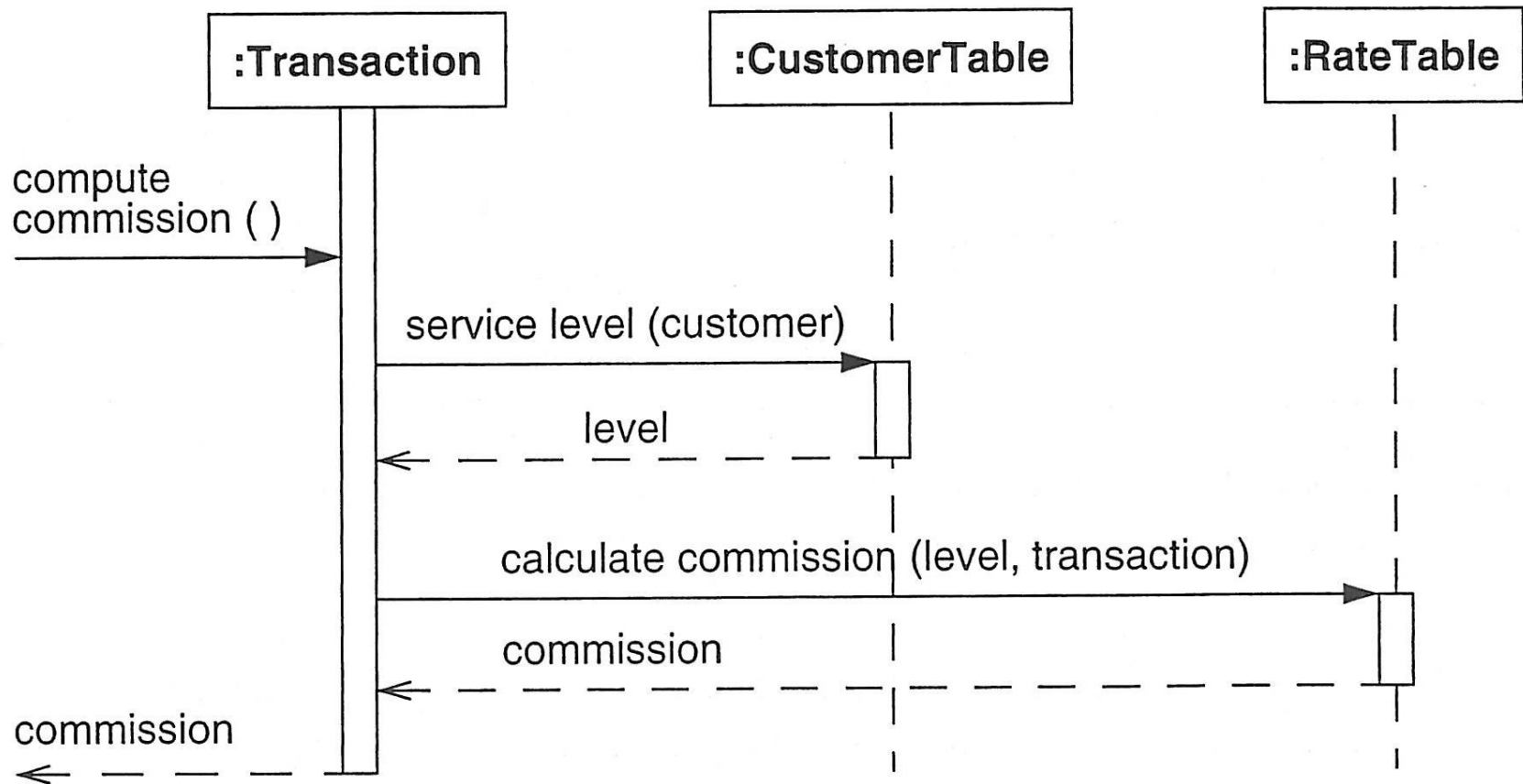
Diagramy aktivit pro aktivitu „Execute order“ z předchozího diagramu



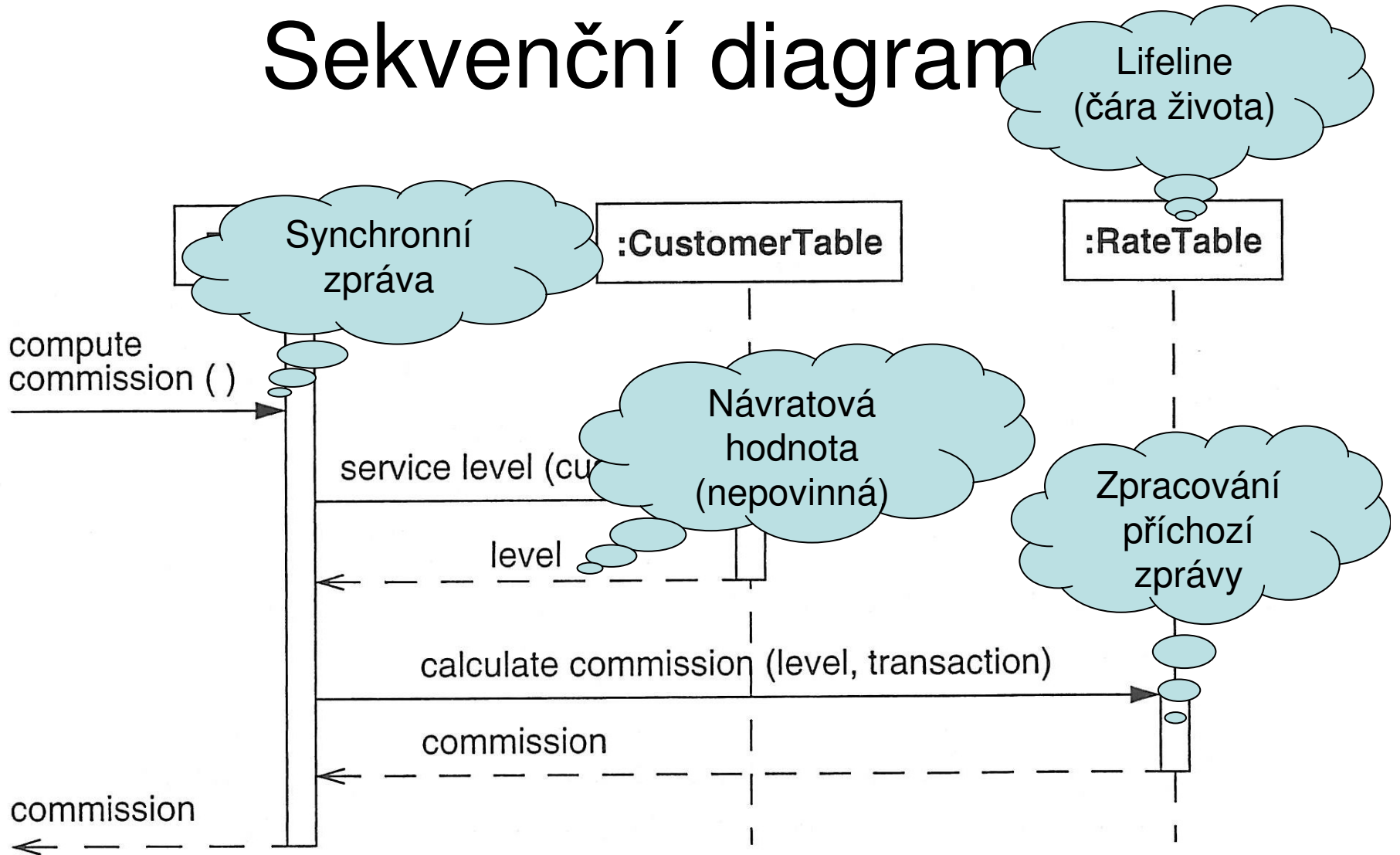
Sekvenční diagramy

Michale Blaha, James Rumbaugh: Object-Oriented Modeling and Design with UML[®],
Second Edition, Pearson – Prentice Hall, 2005

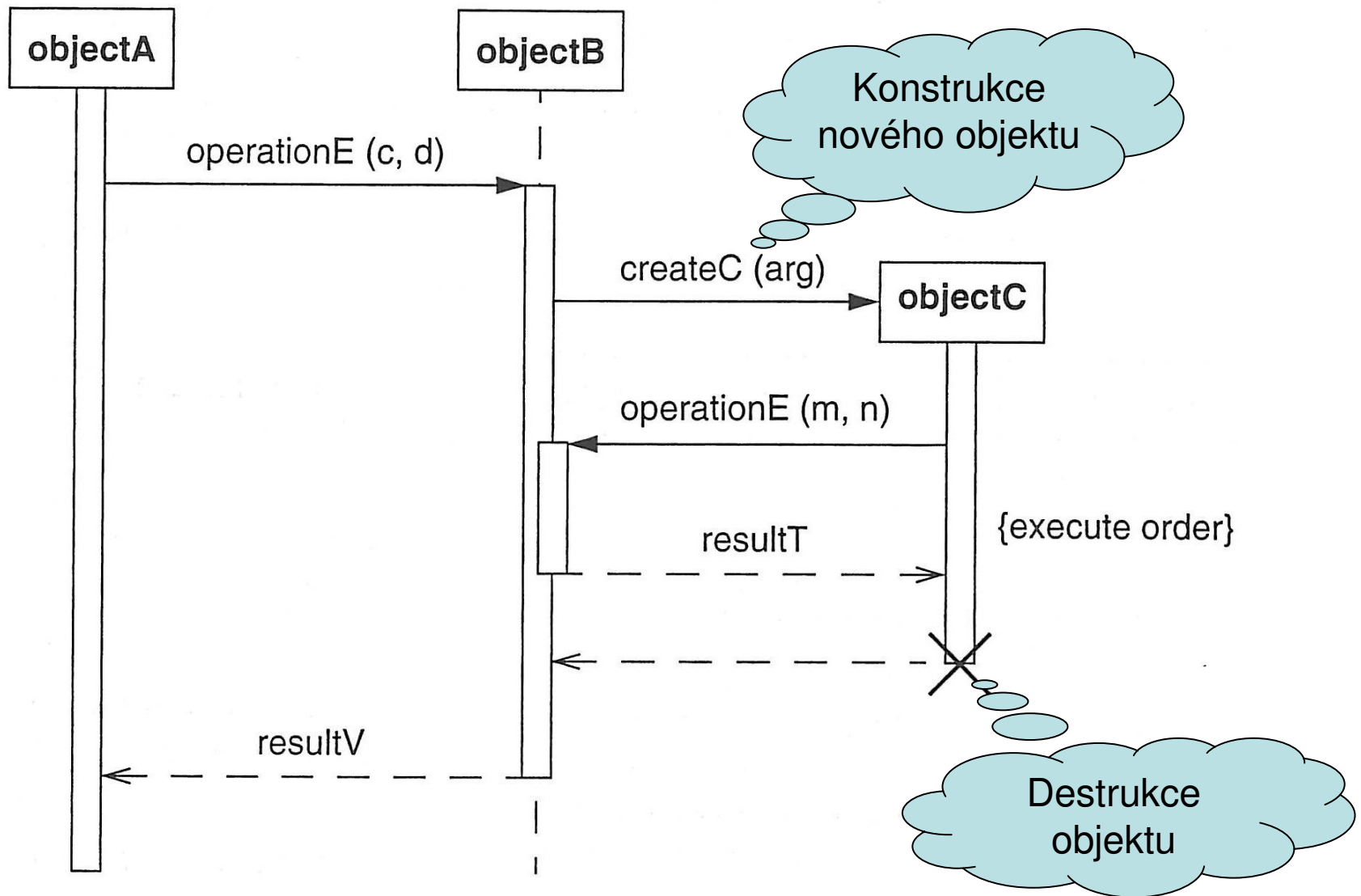
Sekvenční diagram

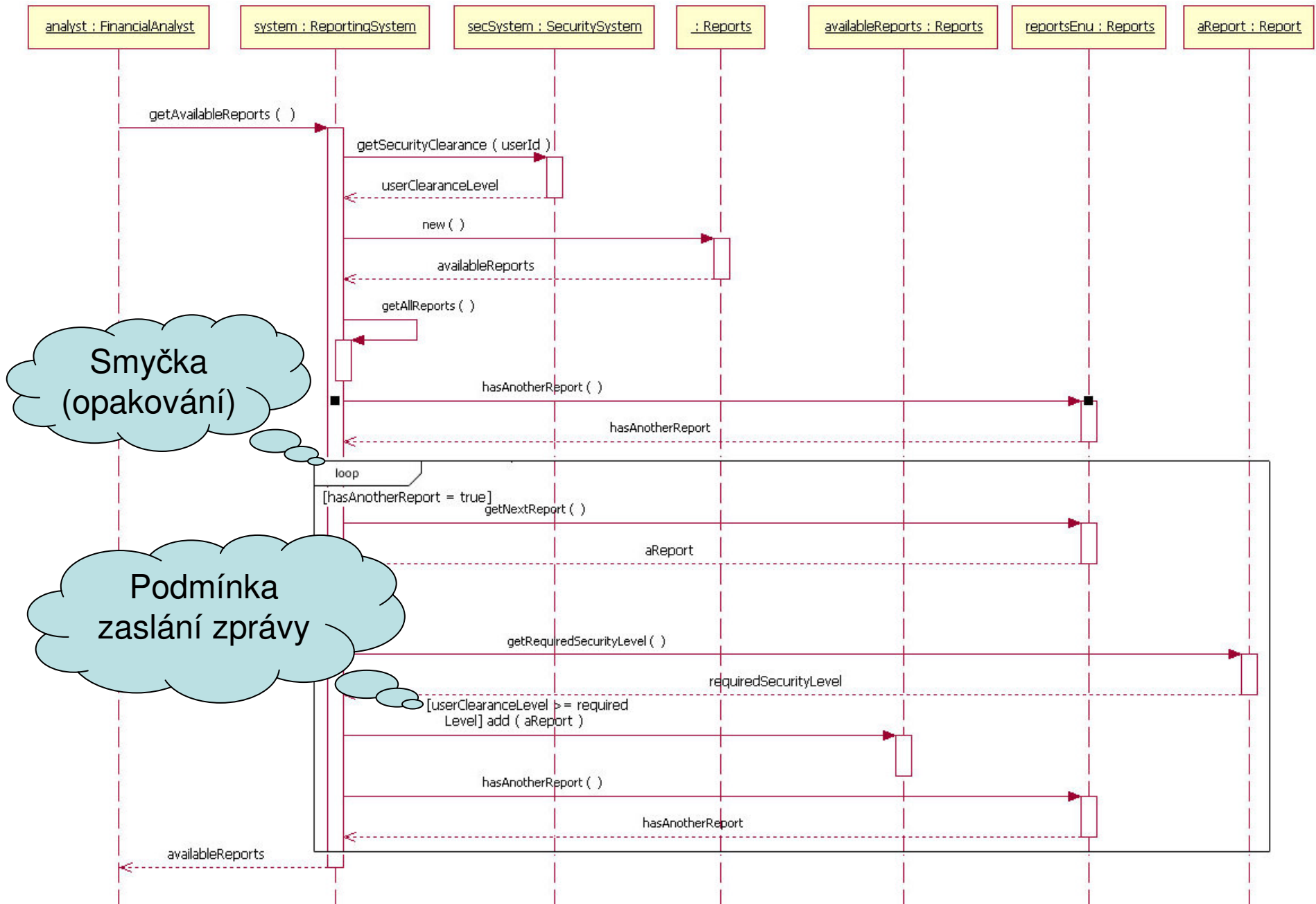


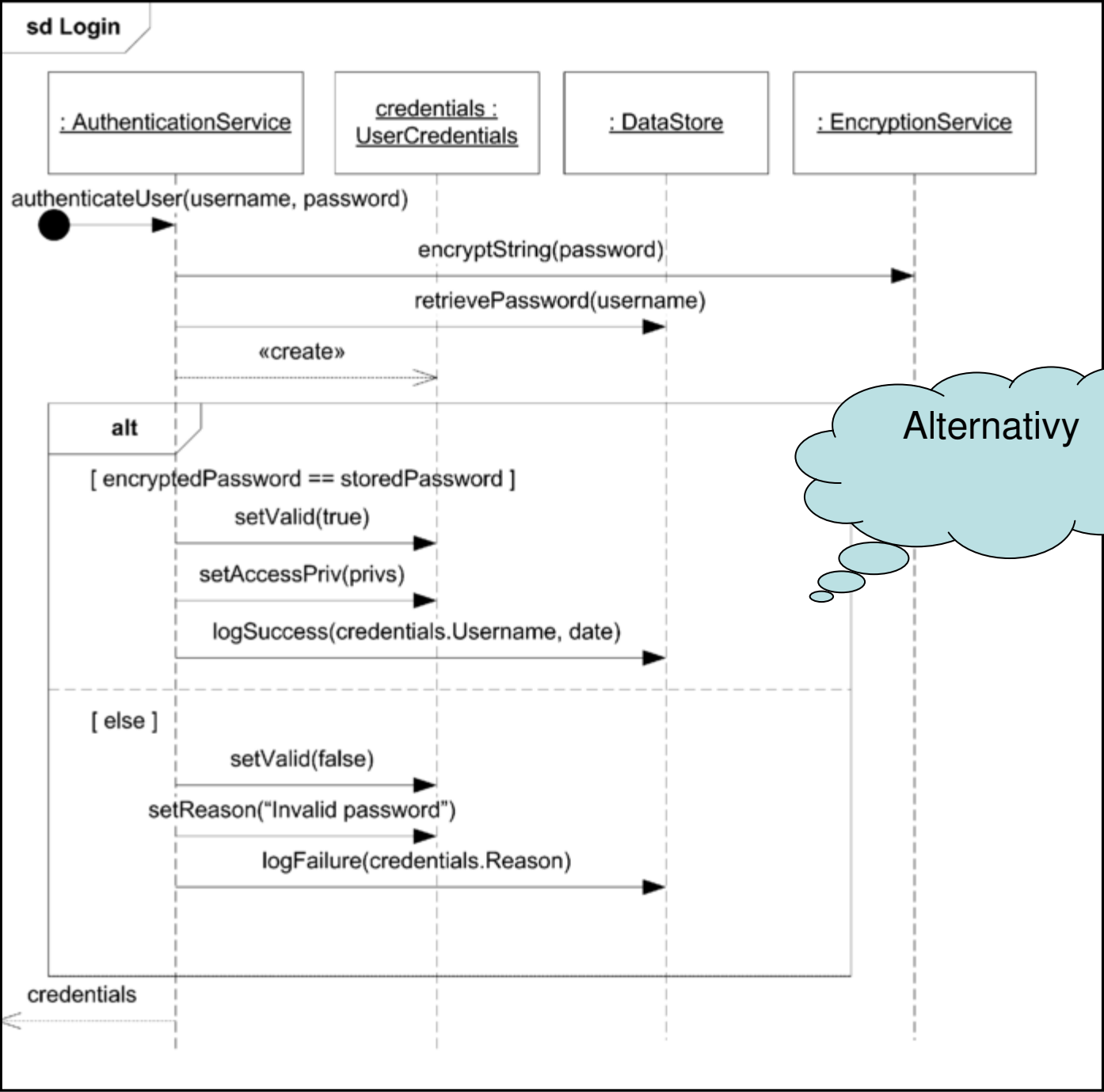
Sekvenční diagram

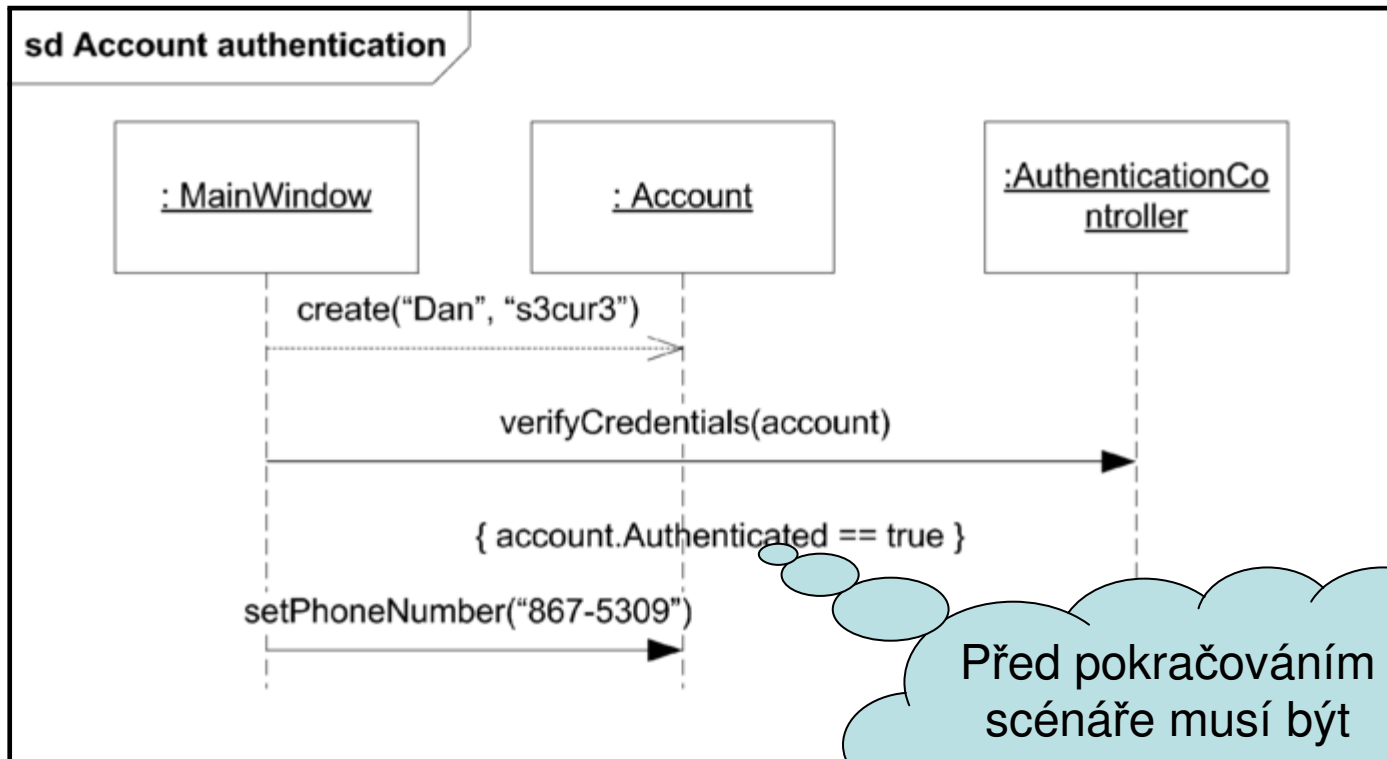


Sekvenční diagram







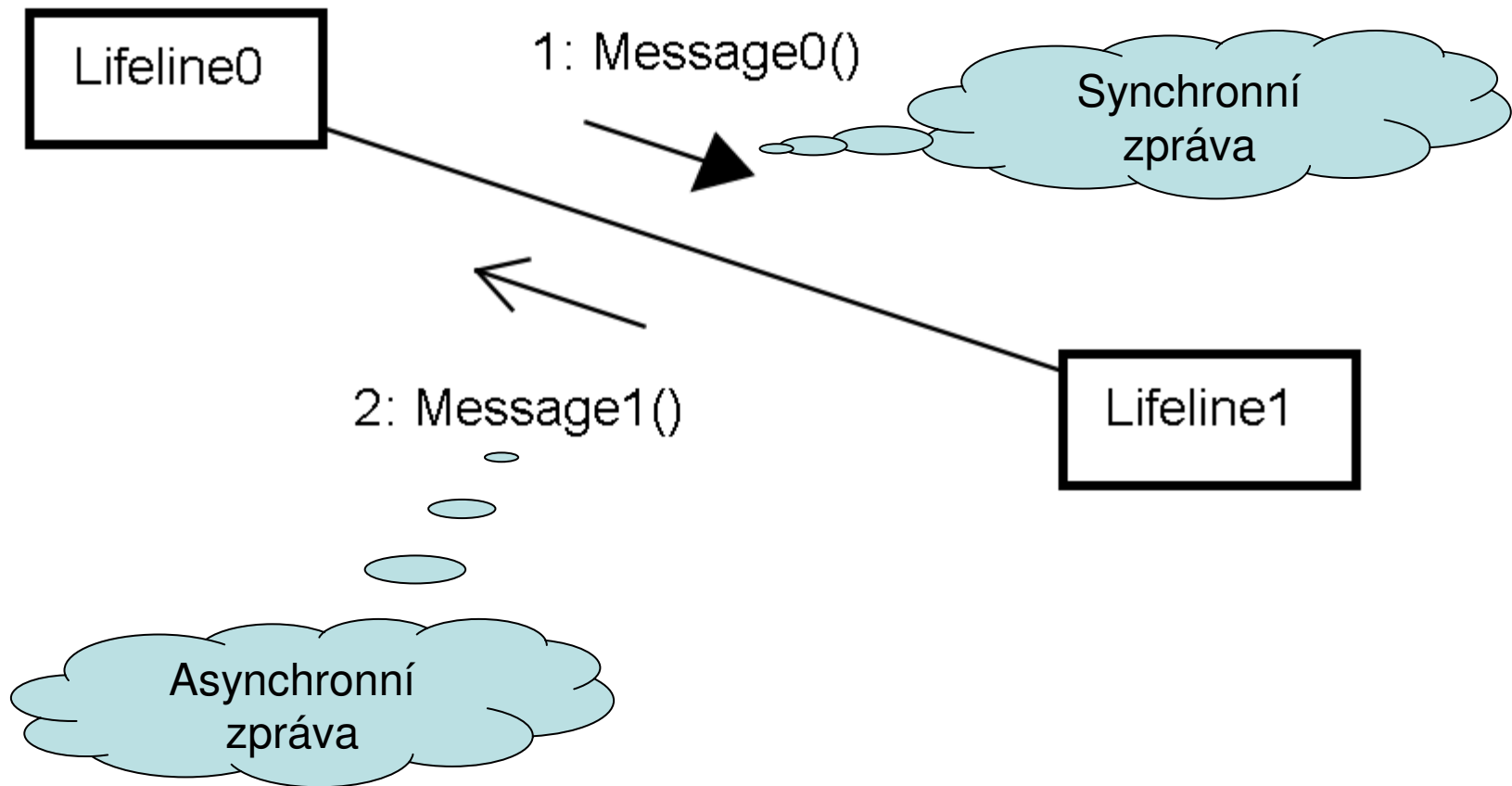


Před pokračováním scénáře musí být splněn tento invariant stavu

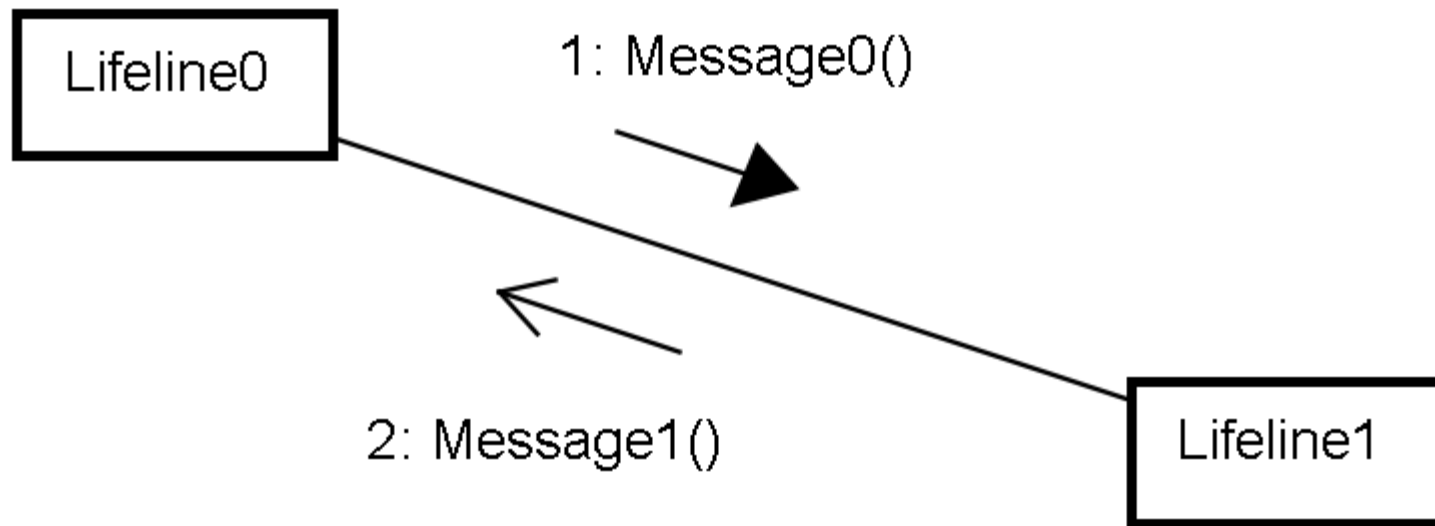
Kooperační (kolaborační) diagramy

Michale Blaha, James Rumbaugh: Object-Oriented Modeling and Design with UML[®],
Second Edition, Pearson – Prentice Hall, 2005

Kooperační diagram (cooperation, colaboration diagram)



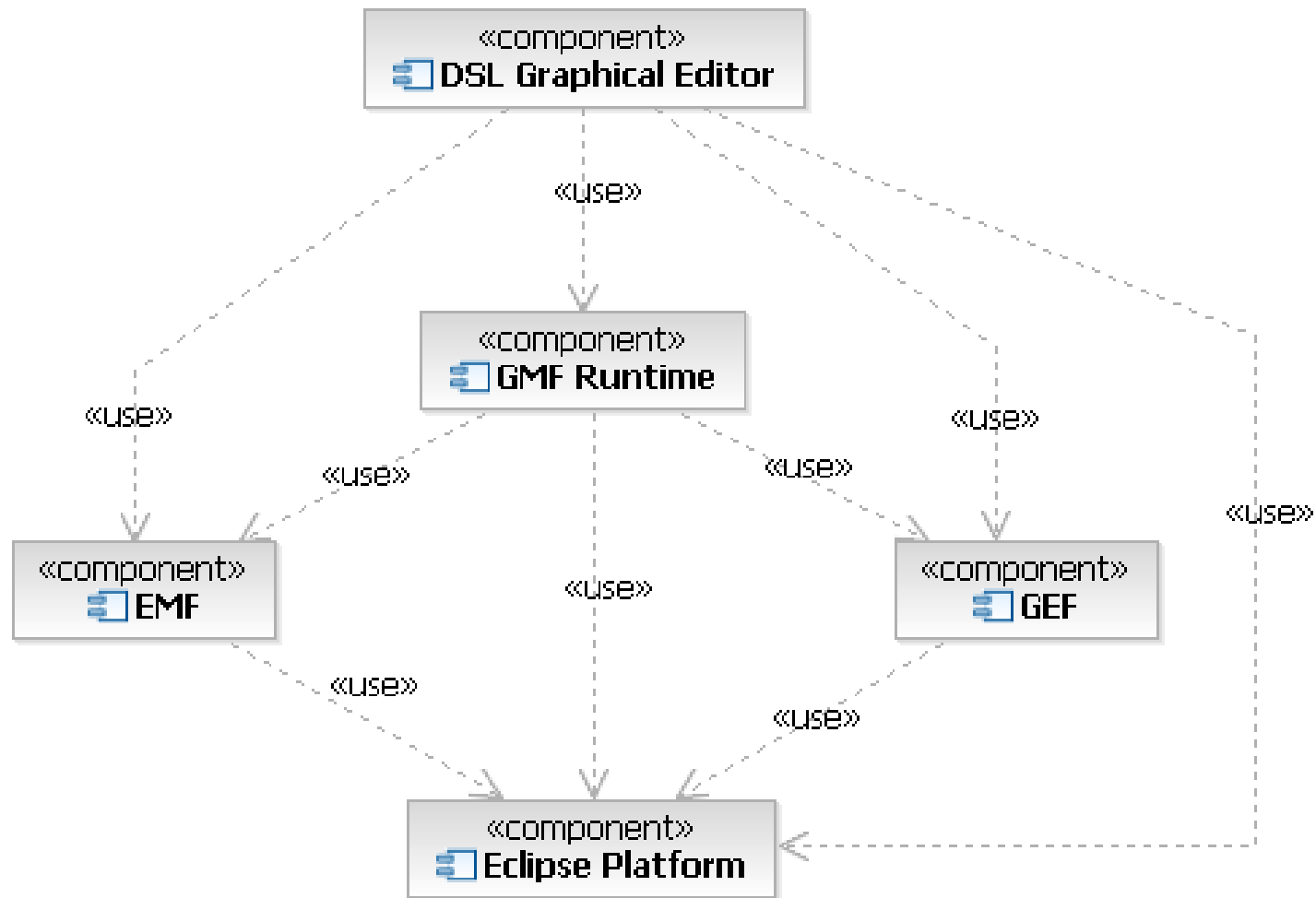
Kooperační diagram (cooperation, colaboration diagram)



Stejná expresivita jako sekvenční diagram.

Hutnější – na 1 stránku A4 se vejdu i složité scénáře – ale méně přehledný než Sekvenční diagram.

Komponentový diagram



Deployment diagram

