

Practical threading performance

Karel Richta a kol.

katedra počítačů FEL ČVUT v Praze

© Karel Richta, Martin Hořeňovský, Aleš Hrabalík 2017

Programování v C++, A7B36PJC
01/2017, Lekce YY

<https://cw.fel.cvut.cz/wiki/courses/a7b36pjc/start>



Testovací stroj

- Všechna měření byla provedena na stejném serveru

Konfigurace

- 2x Intel Xeon E5-2620 v2 (24 jader, 2.1 GHz)
- 64GB RAM
- Gentoo Linux
- Clang++ ve verzi 3.8

Co byste měli vědět

- Nesynchronizovaný přístup do sdílené paměti je chyba
 - Nesynchronizovaný znamená bez mutexů, atomických proměnných, etc.
- Vytváření vláken není zdarma
 - Ale ani není až tak drahé
- Zamykání není zdarma
 - Zvláště když se o něj snaží více vláken najednou
- Procesory mají cache
 - Cache jsou tzv. „koherentní“, což má vliv na výkon kódu

Pravidla výkonu při použití vláken

- Minimalizujte množství přístupů k sdíleným a zapisovatelným datům
- Pozor na false sharing
- Minimalizujte množství práce v kritických sekcích
- Pozor na statické rozdělování práce

Přístup ke sdíleným datům

- Úkol: Máme pole čísel $[0, 1)$ a zajímá nás, pro kolik z nich platí, že $e^x > \text{threshold}$.
- Řešení v jednom vláknu je jednoduché:

```
double threshold = ...;
auto higher = std::count_if(begin(data), end(data),
                            [=](double d) {
    if (exp(d) > threshold) {
        return true;
    }
    return false;
});
```

Přístup ke sdíleným datům (2)

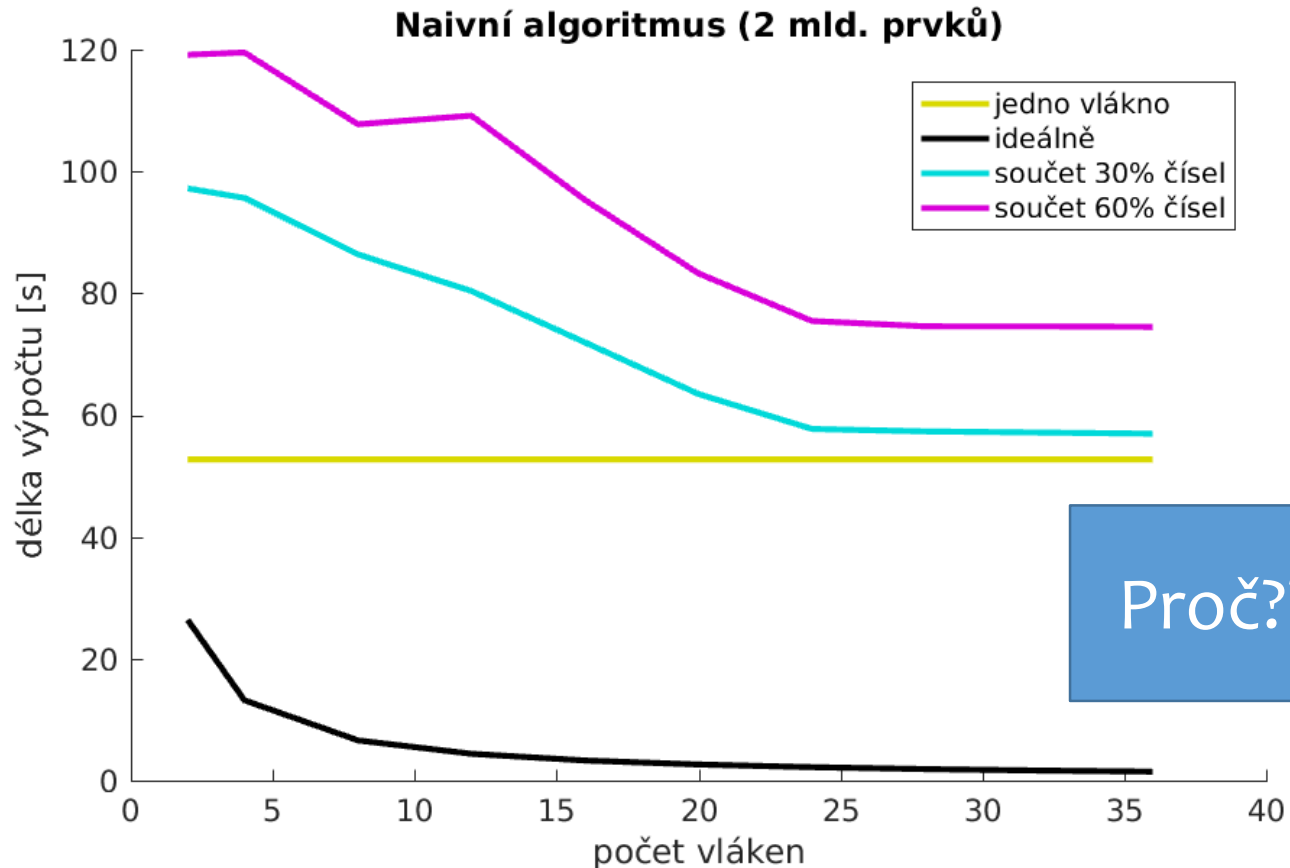
- Co když chceme řešení paralelizovat? Nabízí se jednoduchá myšlenka: rozdělíme vstupní data na T částí (kde T je počet vláken) a každé vlákno zkontroluje jednu část.
- Naivní implementace by vypadala asi takto:

```
auto func1 = [&, threshold](size_t from, size_t to) {  
    for (; from < to; ++from) {  
        if (exp(data[from]) > threshold) {  
            result++;  
        }  
    }  
};
```

Jak správně napočítat `from` a `to` najdete v předchozích přednáškách

Přístup ke sdíleným datům (3)

- Naivní implementace ale nedopadne příliš dobře.

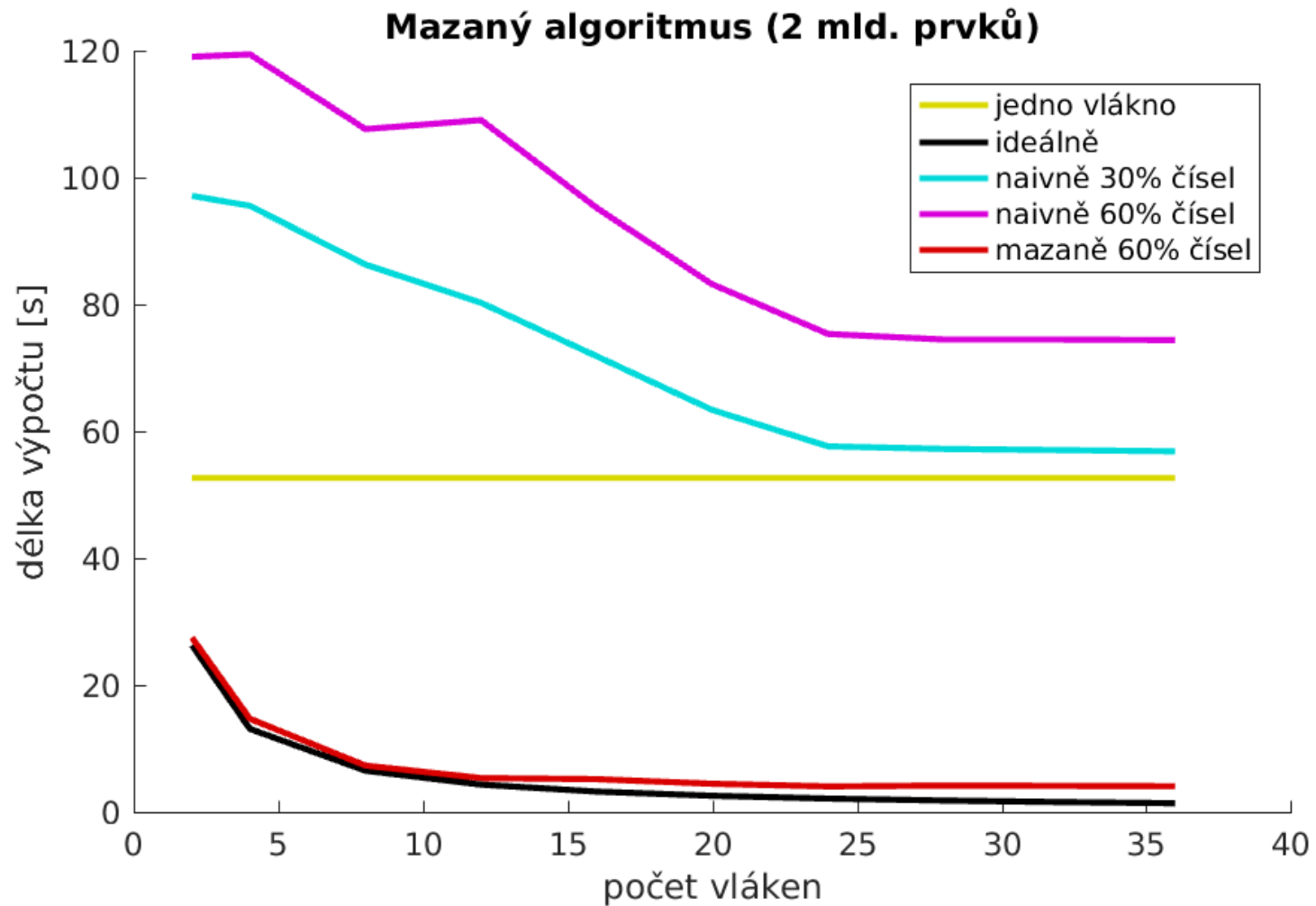


Přístup ke sdíleným datům (4)

- Když více vláken přistupuje ke stejné proměnné, jádra procesoru si to musí navzájem sdělit.
 - Všechna vlákna přistupují k proměnné `result` vždy, když se najde dostatečně vysoký exponent.
- Je tedy potřeba zmenšit množství přístupů ke sdílené proměnné.

```
auto thread_func2 = [&, threshold](size_t from, size_t to) {
    int partial_result = 0;
    for (; from < to; ++from) {
        if (exp(data[from]) > threshold) {
            partial_result++;
        }
    }
    result += partial_result;
};
```


Přístup ke sdíleným datům (5)



Pravidla výkonu při použití vláken

- Minimalizujte množství přístupů k sdíleným a zapisovatelným datům
 - Potřebují synchronizaci, synchronizace je drahá
 - Komunikace mezi vlákny všeobecně implikuje synchronizaci
- Pozor na false sharing
- Minimalizujte množství práce v kritických sekcích
- Pozor na statické rozdělování práce

Pravidla výkonu při použití vláken

- Minimalizujte množství přístupů k sdíleným a zapisovatelným datům
 - Potřebují synchronizaci, synchronizace je drahá
 - Komunikace mezi vlákny všeobecně implikuje synchronizaci
- **Pozor na false sharing**
- Minimalizujte množství práce v kritických sekcích
- Pozor na statické rozdělování práce

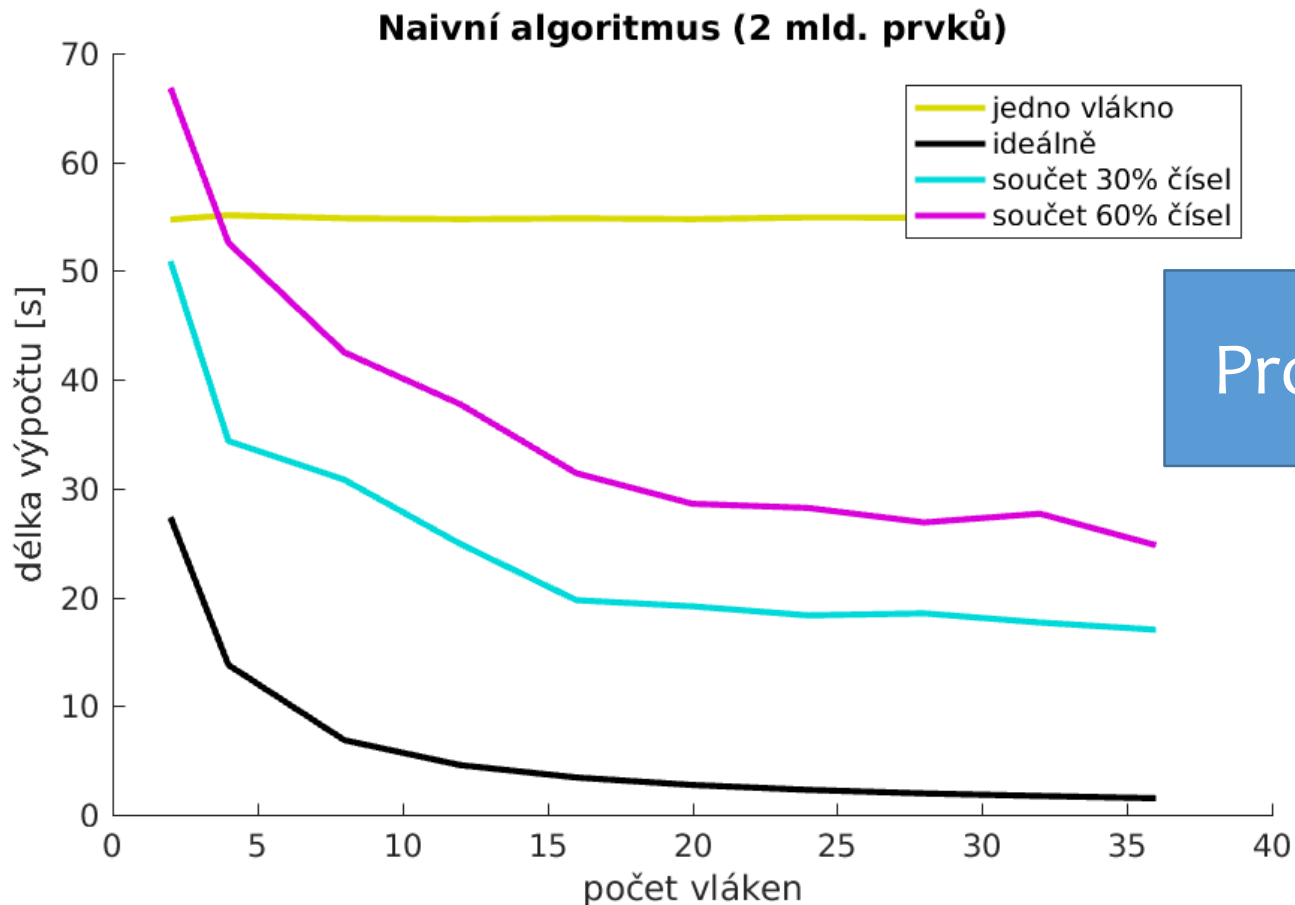
False Sharing (2)

- Implementace ve více vláknech též není složitá
 - Každé vlákno dostane část pole a index, kam má zapisovat
 - Protože nepřistupujeme ke stejné proměnné, tak nemusíme mít lokální mezisoučet

```
auto thread_func1 = [&, threshold](int order,
                                   size_t from, size_t to) {
    for (; from < to; ++from) {
        if (exp(data[from]) > threshold) {
            result[order]++;
        }
    }
};
```

False Sharing (3)

- Přímocará implementace opět nedopadne příliš dobře.



False Sharing (4)

- Jak již víme, měli bychom minimalizovat přístup ke sdíleným proměnným.
- Občas se ale jako sdílené chovají i proměnné, které jsou různé
- Tomuto jevu se říká „False Sharing“ a mohou za něj cache
- Co s tím? Musíme zařídit, aby dané proměnné nesdíleli řádek cache.

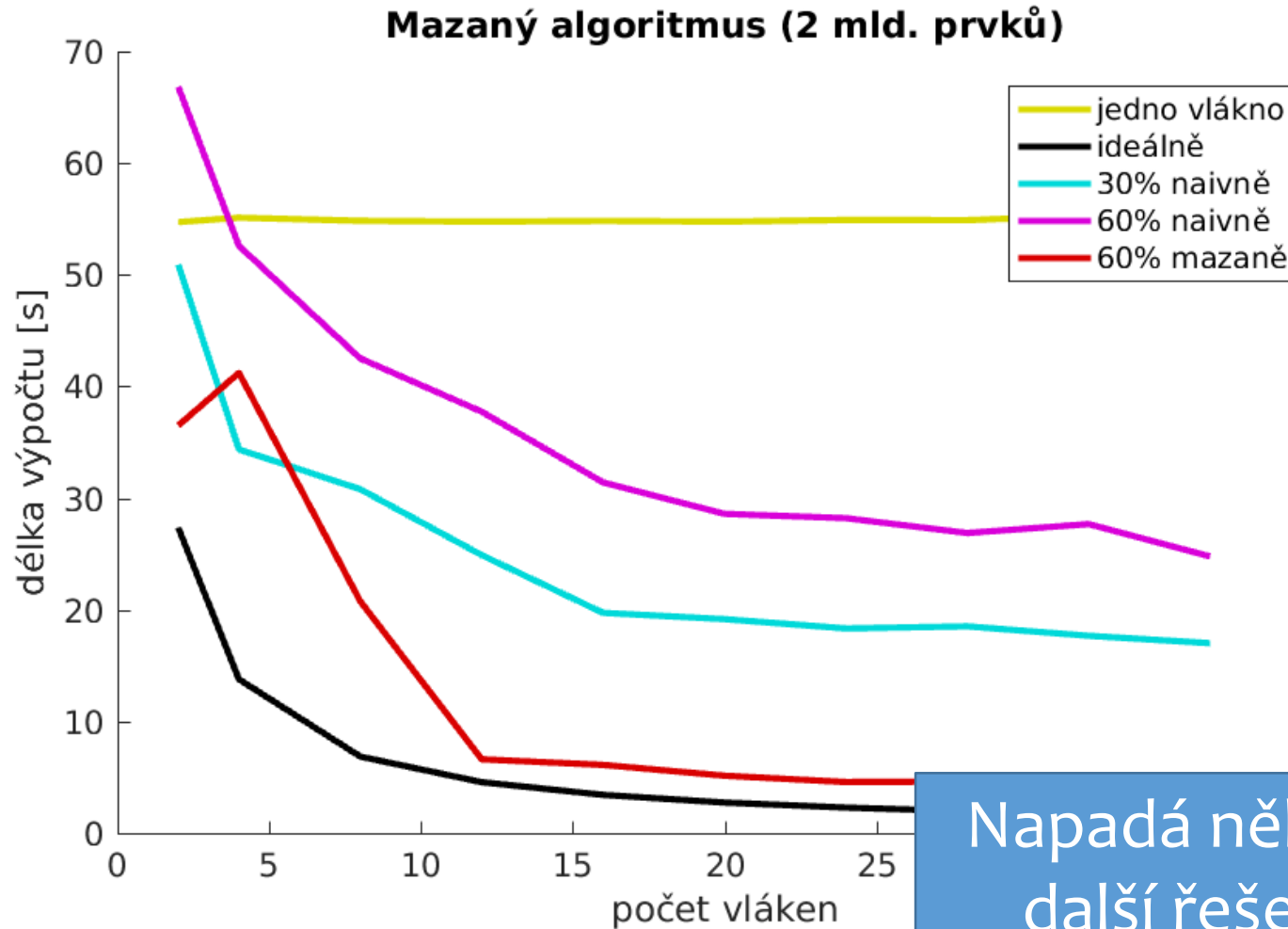
False Sharing (5)

- Nejsnazší možnost je zavést nový typ a ten patřičně nafouknout.
 - V současné době má x86 cache line 64 bytů

```
struct padded_result {
    padded_result(int res = 0):res{ res } {}
    int res;
    std::array<char, 64 - sizeof(padded_result::res)> padding;
};
```

```
auto thread_func2 = [&, threshold](int order,
                                   size_t from, size_t to) {
    for (; from < to; ++from) {
        if (exp(data[from]) > threshold) {
            result[order].res++;
        }
    }
};
```


False Sharing (6)



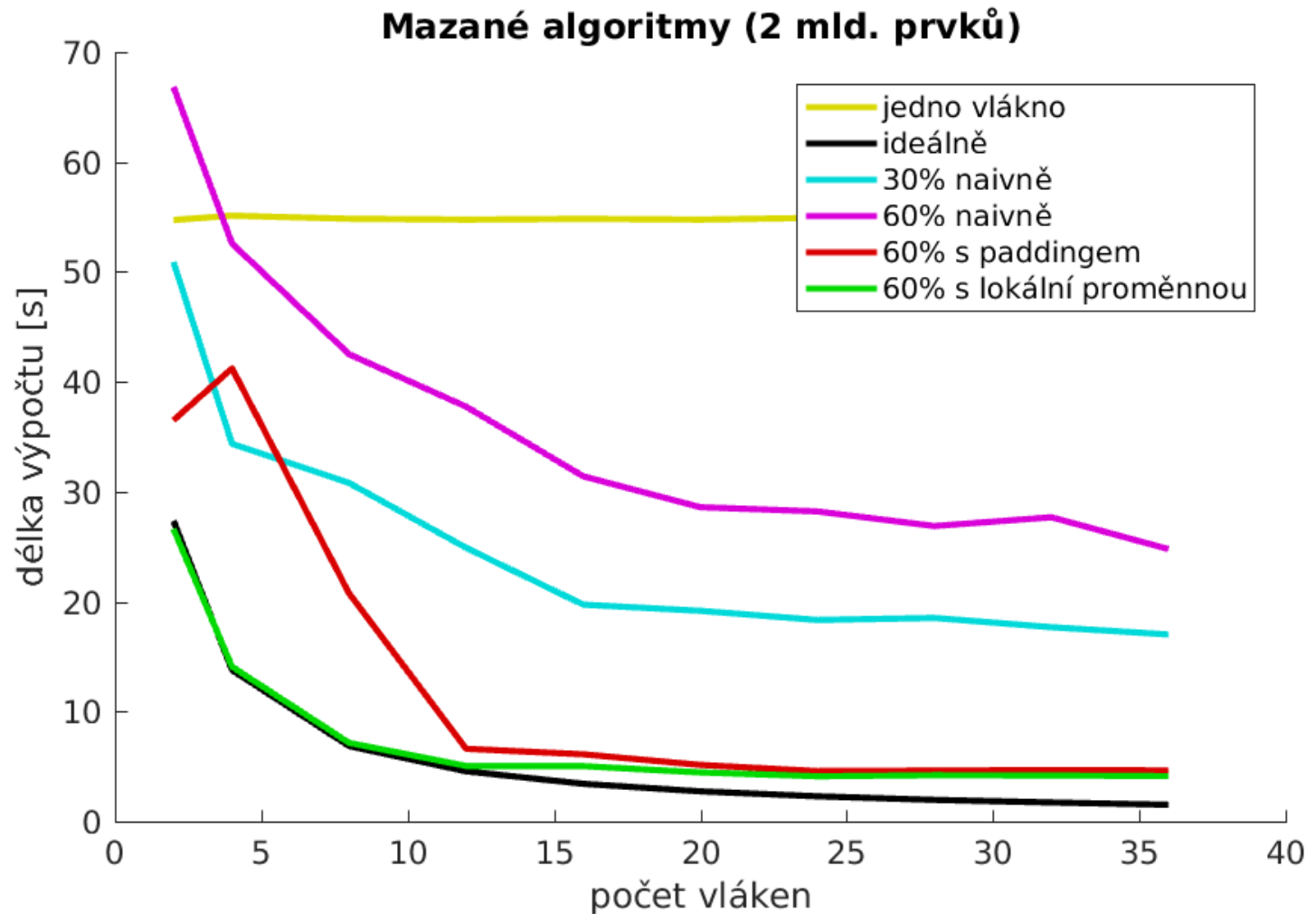
Napadá někoho další řešení?

False Sharing (7)

- Další alternativa je opět ukládat až finální výsledek

```
auto thread_func3 = [&, threshold](int order,
                                   size_t from, size_t to) {
    int partial_result = 0;
    for (; from < to; ++from) {
        if (exp(data[from]) > threshold) {
            partial_result += 1;
        }
    }
    result[order] = partial_result;
};
```

False Sharing (8)



Pravidla výkonu při použití vláken

- Minimalizujte množství přístupů k sdíleným a zapisovatelným datům
 - Potřebují synchronizaci, synchronizace je drahá
 - Komunikace mezi vlákny všeobecně implikuje synchronizaci
- Pozor na false sharing
 - CPU nevidí data granulárně, ale po blocích
 - Nesouvisející proměnné mohou být „sdílené“
- Minimalizujte množství práce v kritických sekcích
- Pozor na statické rozdělování práce

Pravidla výkonu při použití vláken

- Minimalizujte množství přístupů k sdíleným a zapisovatelným datům
 - Potřebují synchronizaci, synchronizace je drahá
 - Komunikace mezi vlákny všeobecně implikuje synchronizaci
- Pozor na false sharing
 - CPU nevidí data granulárně, ale po blocích
 - Nesouvisející proměnné mohou být „sdílené“
- **Minimalizujte množství práce v kritických sekcích**
- Pozor na statické rozdělování práce

Práce v kritické sekci

- Kritická sekce je část programu, kde v jednu chvíli může být pouze jedno vlákno.
- Je jasné, že pro dobrý výkon programu je potřeba mít kritické sekce co nejkratší, aby ostatní vlákna nečekala.
- Ale práce se do kritické sekce může dostat nečekanými způsoby
- Řekněme, že používáme v programu MPMC (Multiple Producer, Multiple Consumer) frontu
- Co se stane, když použijeme naivní implementaci, jako ze cvičení?

Práce v kritické sekci (2)

- Naivní implementace MPMC fronty vypadá takto

```
template <typename T>
class MPMC_queue {
public:
    void push(const T& elem) {
        std::unique_lock<std::mutex> lock(m_mutex);

        m_data.push(elem);
        if (m_size++ == 0) {
            m_pop_var.notify_all();
        }
    }
    ...
};
```

Práce v kritické sekci (2 pokrač.)

```
template <typename T>
class MPMC_queue {
    ...
    void pop(T& elem) {
        std::unique_lock<std::mutex> lock(m_mutex);


        m_pop_var.wait(lock, [&]() { return m_size > 0; });
        elem = std::move_if_noexcept(m_data.front());
        m_data.pop(); --m_size;
    }

private:
    size_t m_size = 0;
    std::queue<T> m_data;
    std::mutex m_mutex;
    std::condition_variable m_pop_var;
};
```


Práce v kritické sekci (3)

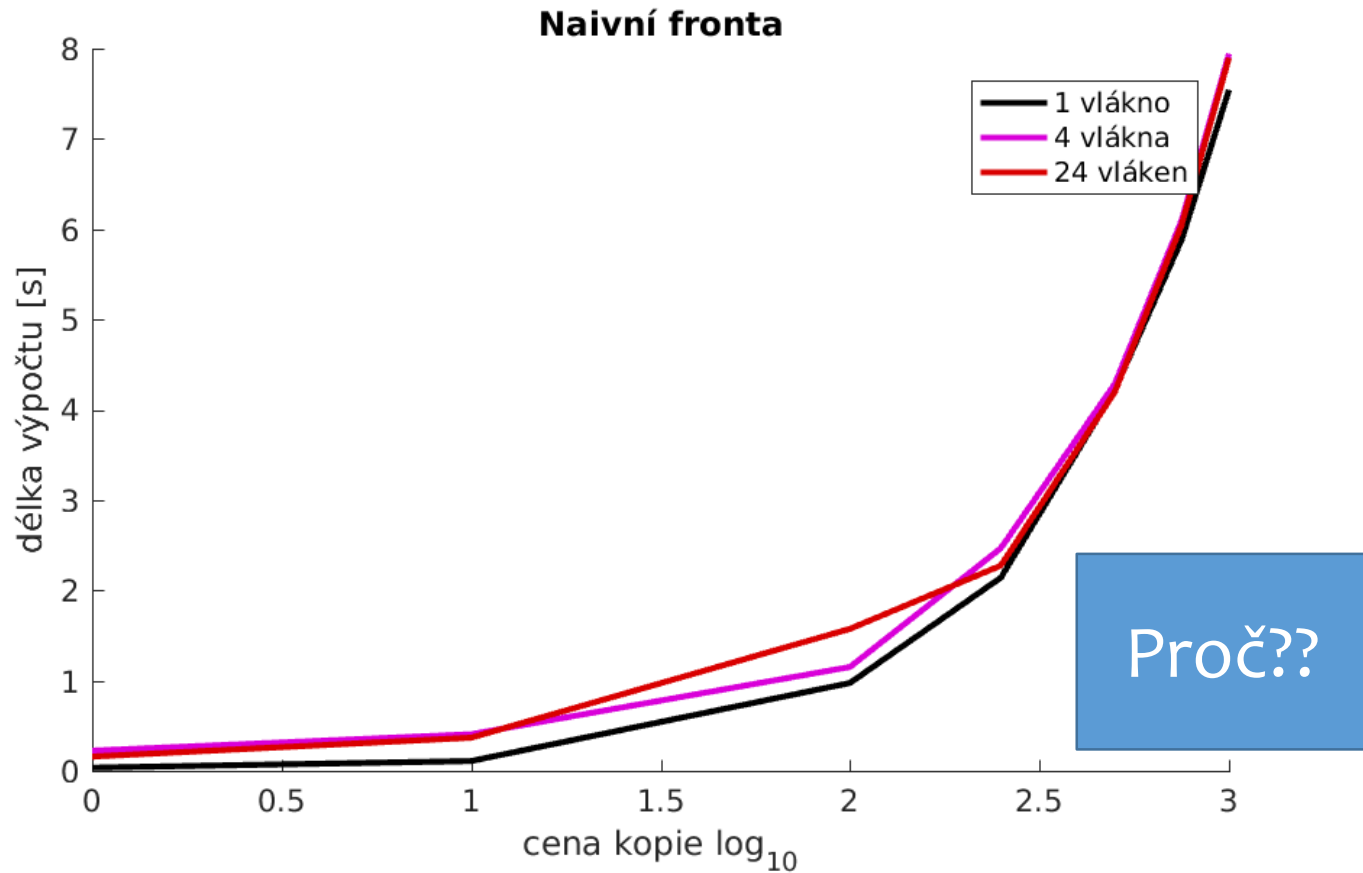
- A tento objekt posíláme skrze frontu, abychom simulovali objekt s nákladnou kopií:

```
class waiter {  
public:  
    explicit waiter(int);  
    waiter(const waiter&);  
    waiter& operator=(const waiter& rhs);  
  
private:  
    void slowdown() const {  
        for (int i = 0; i < m_waitfactor; ++i) {  
            auto func = [=](int d) { return i / (d + 1); };  
            dump = func(dump);  
        }  
    }  
    int m_waitfactor;  
};
```



Práce v kritické sekci (4)

- Jak dlouho trvá dostat 320 tisíc prvků skrz frontu?



Práce v kritické sekci (5)

- Žádného zrychlení jsme nedosáhli, protože dochází k velkému množství práce pod kritickou sekcí a tudíž vlákna pracují jedno po druhém
- Problém je způsobený frontou založenou na poli (deque), kde není možné vytáhnout prvek bez zamknutí celé fronty.
- Fronta založená na spojovém seznamu toto umí.
 - Ale sami si další spojový seznam psát nechceme, co s tím?
 - Pomůžeme si standardní knihovnou

list_queue (1)

```
template <typename T>
class list_queue {
public:
```

```
private:
    std::size_t m_size = 0;
    std::list<T> m_data;
    std::mutex m_mutex;
    std::condition_variable
m_pop_var;
};
```

```
void push(const T& elem) {
    std::list<T> temp_data;
    temp_data.push_back(elem);

    { // Enter critical section
        std::unique_lock<std::mutex> lock(m_mutex);

        m_data.splice(m_data.end(), temp_data);
        if (m_size++ == 0) {
            m_pop_var.notify_all();
        }
    }
}
...

```

list_queue (2)

```
template <typename T>
class list_queue {
public:
    ...
    void pop(T& elem) {
        std::list<T> temp_data;

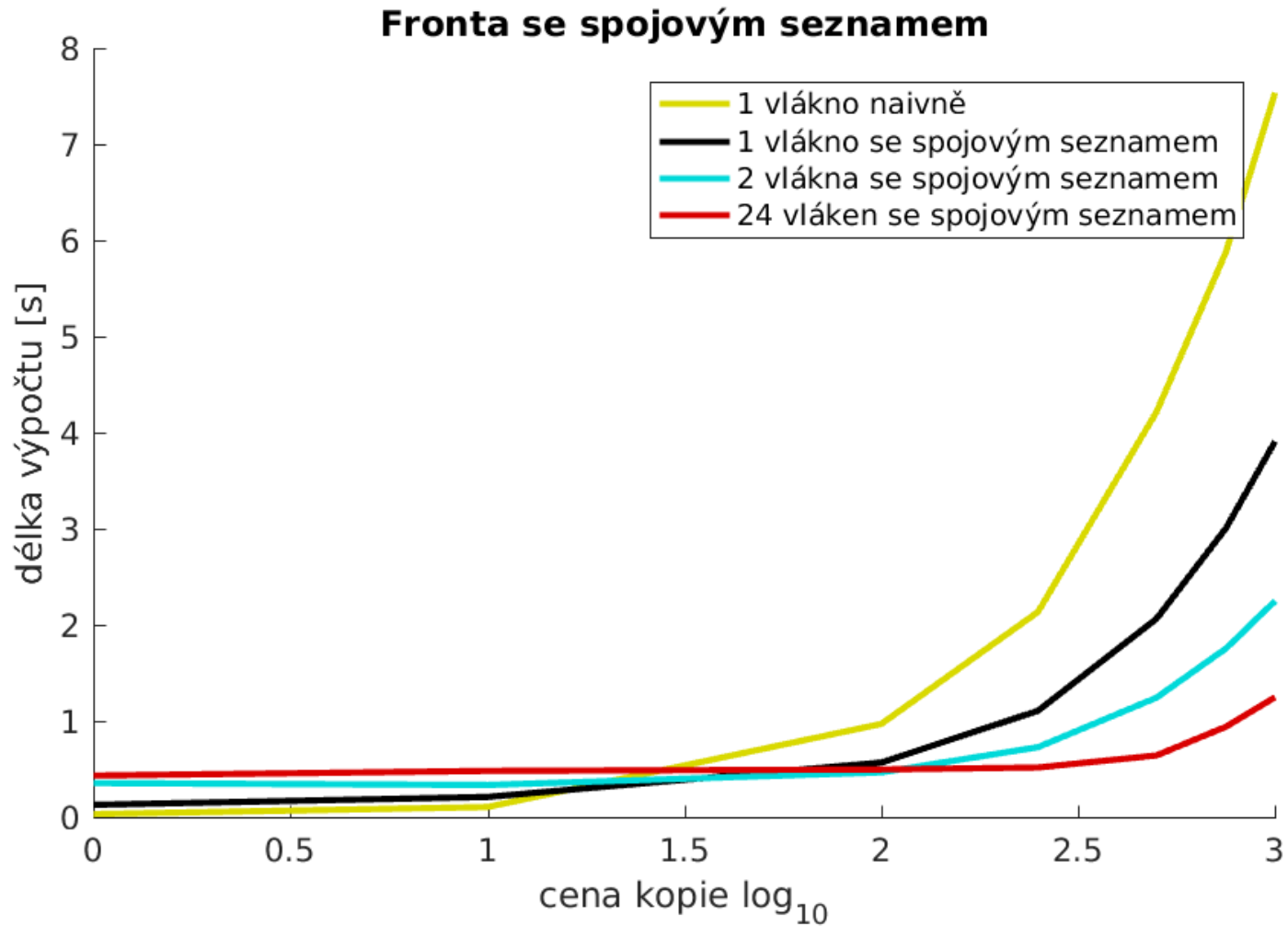
        { // Enter critical section to slice an element
            std::unique_lock<std::mutex> lock(m_mutex);
            m_pop_var.wait(lock, [&]() {return m_size > 0;});

            temp_data.splice(temp_data.end(), m_data,
                            m_data.begin());

            --m_size;
        }

        elem = std::move_if_noexcept(temp_data.front());
    }
    ...
}
```

Práce v kritické sekci (6)



Pravidla výkonu při použití vláken

- Minimalizujte množství přístupů k sdíleným a zapisovatelným datům
 - Potřebují synchronizaci, synchronizace je drahá
 - Komunikace mezi vlákny všeobecně implikuje synchronizaci
- Pozor na false sharing
 - CPU nevidí data granulárně, ale po blocích
 - Nesouvisející proměnné mohou být „sdílené“
- **Minimalizujte množství práce v kritických sekcích**
 - **Pozor, kopírování je taky práce**
- Pozor na statické rozdělování práce

Pravidla výkonu při použití vláken

- Minimalizujte množství přístupů k sdíleným a zapisovatelným datům
 - Potřebují synchronizaci, synchronizace je drahá
 - Komunikace mezi vlákny všeobecně implikuje synchronizaci
- Pozor na false sharing
 - CPU nevidí data granulárně, ale po blocích
 - Nesouvisející proměnné mohou být „sdílené“
- Minimalizujte množství práce v kritických sekcích
 - Pozor, kopírování je taky práce
- **Pozor na statické rozdělování práce**

Static Scheduling

- Vraťme se znovu k problému, kdy máme fixní množství práce, které chceme paralelizovat.
- Místo pole exponentů budeme mít pole `waiter` objektů.
- Tentokrát ale nebudou všechny objekty reprezentovat stejné množství práce.
 - *1/množství vláken* objektů bude reprezentovat x -násobek práce

Upravený waiter

```
class waiter {
public:
    ...
    int process() const {
        slowdown();
        return m_waitfactor;
    }
private:
    void slowdown() const {
        for (int i = 0; i < m_waitfactor; ++i) {
            auto func = [=](int d) { return i / (d + 1); };
            dump = func(dump);
        }
    }
    int m_waitfactor;
};
```

Static Scheduling (2)

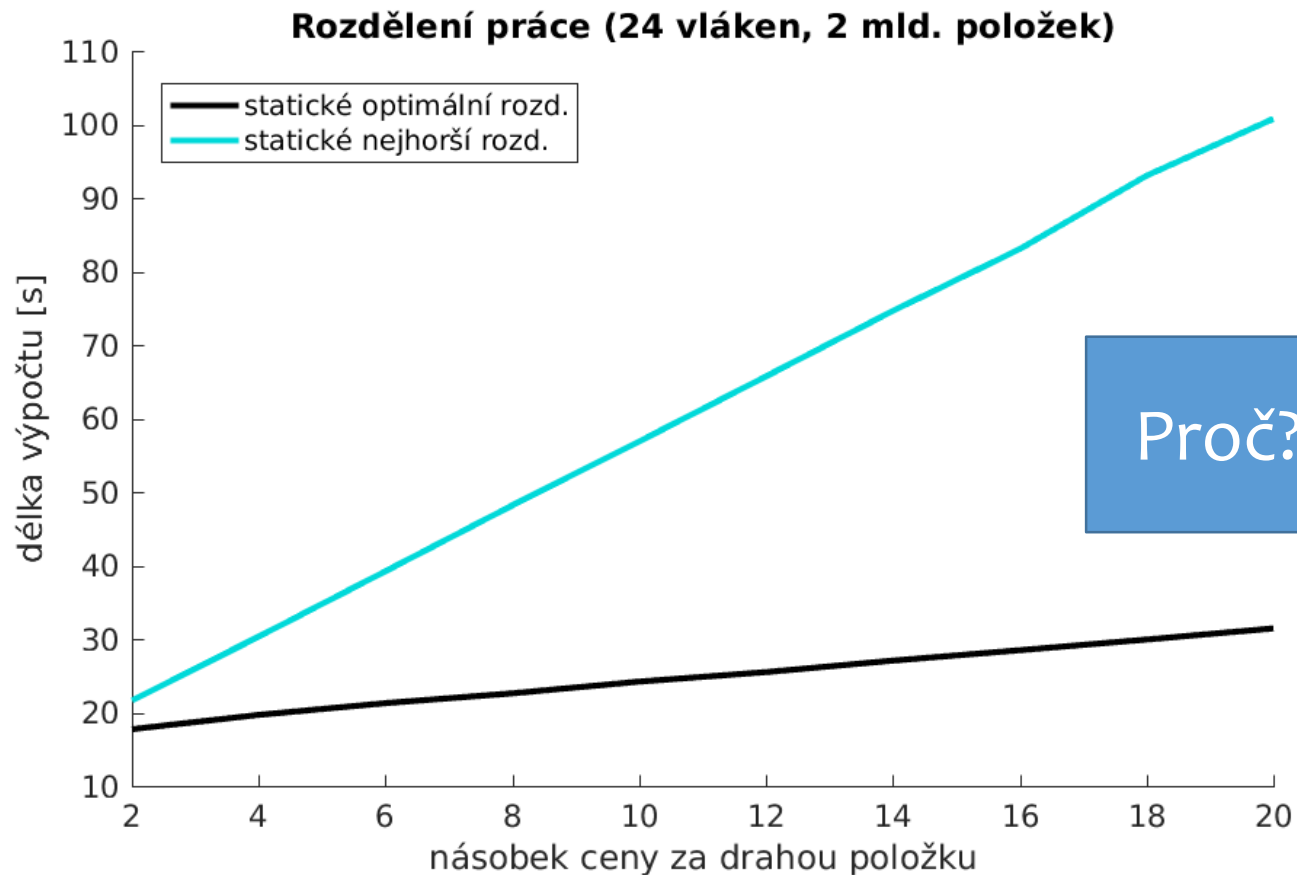
- Jednoduchá implementace by vypadala takto

```
auto split_size = data.size() / num_threads;
for (int i = 0; i < num_threads; ++i) {
    threads.emplace_back([&](int from, int to) {
        for (; from < to; ++from) {
            data[from].process();
        }
    }, i * split_size, (i + 1) * split_size);
}
```

- Jak dobře poběží?
- Záleží na pořadí objektů na vstupu?

Static Scheduling (3)

- Nastavíme waitfactor na 50.



Static Scheduling (4)

- Problém je v tom, že pokud rozdělíme práci na začátku, tak se čeká na nejpomalejší vlákno.
- Nejpomalejší vlákno je to, co dostane nejtěžší práci.
- Řešením tohoto problému je rozdělit práci dynamicky
 - Každé vlákno si vždy dojde pro nový index práce, dokud nedostanu index za konec pole.

Dynamic Scheduling

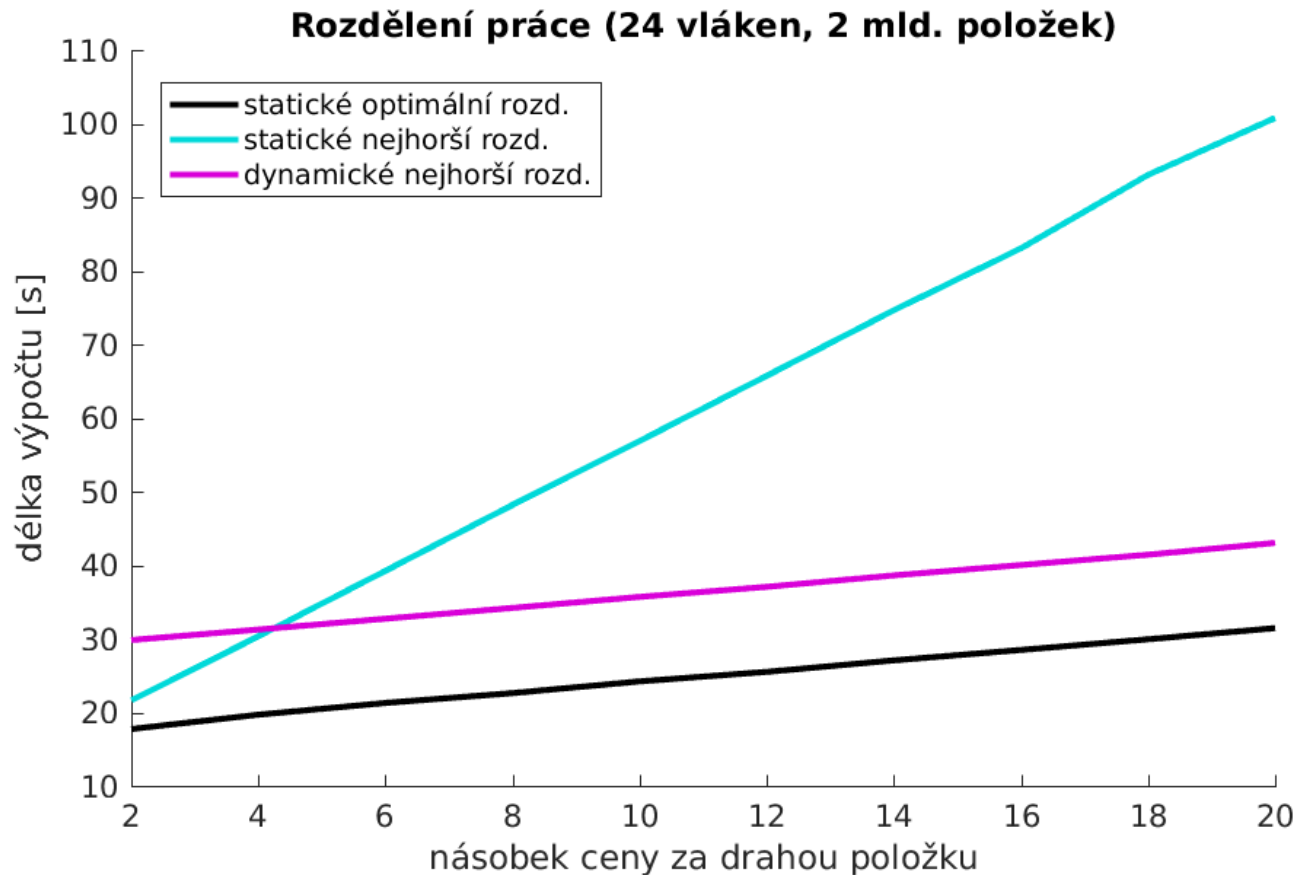
- Základní implementace je znovu jednoduchá

```
std::atomic<size_t> current_index{ 0 };
for (int i = 0; i < num_threads; ++i) {
    threads.emplace_back([&](size_t limit) {
        size_t taken = 0;
        while (taken < limit) {
            taken = current_index++;
            if (taken < limit) {
                data[taken].process();
            }
        }
    }, data.size());
}
```

- Umíme ji zlepšit?

Dynamic Scheduling (2)

- Stále měřeno pro waitfactor 50



Dynamic Scheduling – vylepšení

- Víme, že by více vláken nemělo sdílet jednu atomickou proměnnou
- Víme, že by více vláken nemělo sdílet proměnné vedle sebe
- Co kdyby tedy každé vlákno zpracovávalo svojí část, až do doby než skončí a pak šlo napomoc dalším?

Sdílení indexů

```
class index_drawer {
public:
    ...
    bool get(uint32_t& index) {
        if (next >= last) { return false; }

        uint32_t temp = next++;
        if (temp >= last) { return false; }
        index = temp;
        return true;
    }
    // Nastaví next a last na předané hodnoty.
    void reset(uint32_t from, uint32_t to);

private:
    std::atomic<uint32_t> next; std::array<uint8_t, 60> pad;
    uint32_t last; std::array<uint8_t, 60> pad2;
};
```

Sdílení indexů (2)

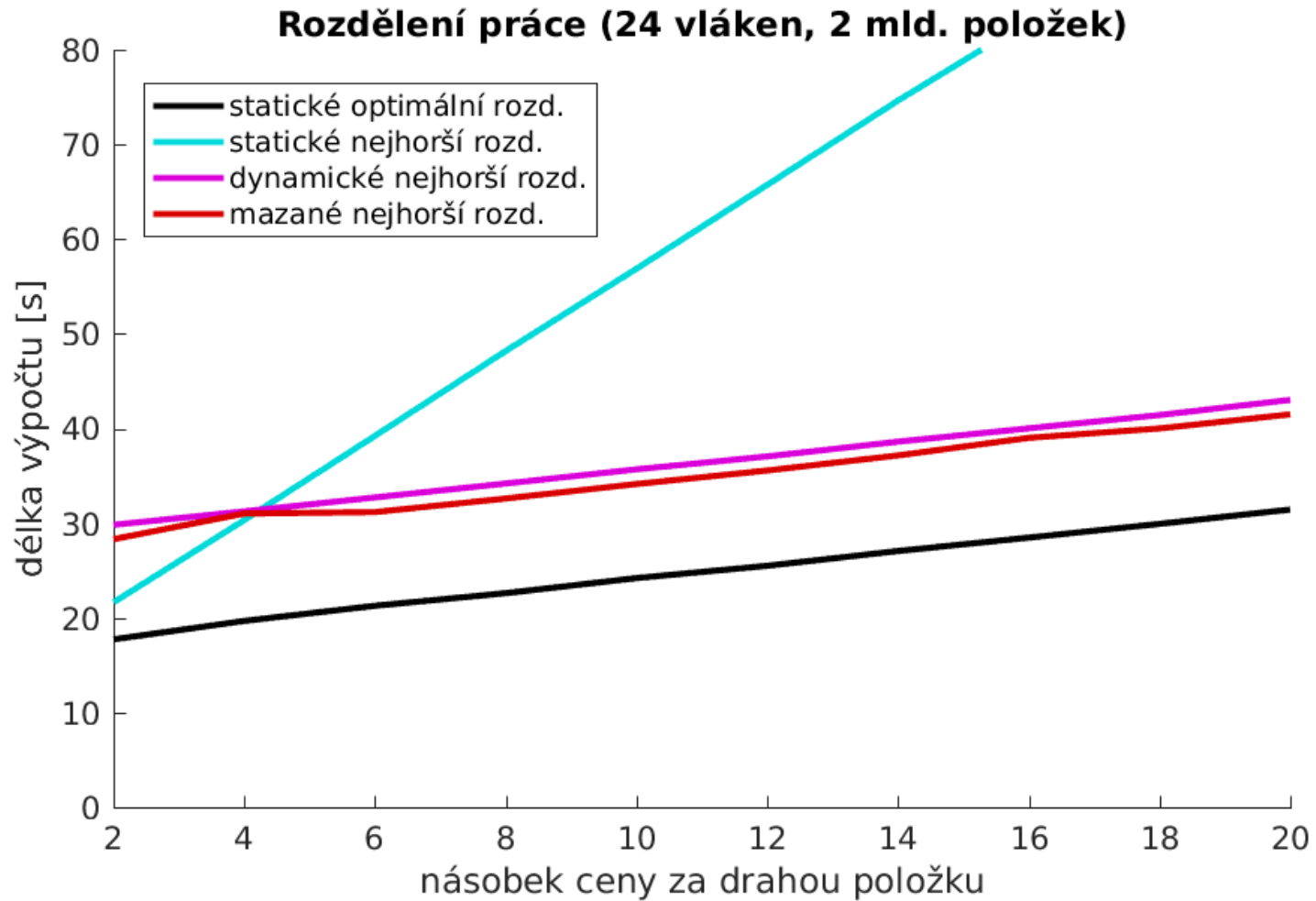
```
class index_cupboard {
public:
    index_cupboard(uint32_t num_drawers, uint32_t up_to);
    bool get(int first, uint32_t& index, int& last) {
        uint32_t drawer = first;
        for (int i = 0; i < number_of_drawers; ++i) {
            if (drawers[drawer].get(index)) {
                last = drawer;
                return true;
            }
            if (++drawer >= number_of_drawers) drawer = 0;
        }
        return false;
    }
private:
    std::unique_ptr<index_drawer[]> drawers;
    std::size_t number_of_drawers = 0;
};
```

Sdílení indexů (3)

- Pak ještě musíme uzpůsobit vlákna, aby pracovala s cupboardem.

```
index_cupboard cupboard(num_threads, data.size());
for (int i = 0; i < num_threads; ++i) {
    threads.emplace_back([&](int cupboard_idx) {
        uint32_t data_idx = 0;
        while (cupboard.get(cupboard_idx,
                            data_idx, cupboard_idx)) {
            data[data_idx].process();
        }
    }, i);
}
```

Sdílení indexů (4)



Pravidla výkonu při použití vláken

- Minimalizujte množství přístupů k sdíleným a zapisovatelným datům
 - Potřebují synchronizaci, synchronizace je drahá
 - Komunikace mezi vlákny všeobecně implikuje synchronizaci
- Pozor na false sharing
 - CPU nevidí data granulárně, ale po blocích
 - Nesouvisející proměnné mohou být „sdílené“
- Minimalizujte množství práce v kritických sekcích
 - Pozor, kopírování je taky práce
- **Pozor na statické rozdělování práce**
 - Různé problémy mohou běžet různou dobu

Pravidla výkonu při použití vláken

- Minimalizujte množství přístupů k sdíleným a zapisovatelným datům
 - Potřebují synchronizaci, synchronizace je drahá
 - Komunikace mezi vlákny všeobecně implikuje synchronizaci
- Pozor na false sharing
 - CPU nevidí data granulárně, ale po blocích
 - Nesouvisející proměnné mohou být „sdílené“
- Minimalizujte množství práce v kritických sekcích
 - Pozor, kopírování je taky práce
- Pozor na statické rozdělování práce
 - Různé problémy mohou běžet různou dobu

Děkuji za pozornost.