

# **NMS**

taxislужba

Vít Listík  
Martin Šedivý

# funkcionální požadavky

- systém umožňuje uživateli vyhledat a objednat taxi spojení v jeho lokaci
- do systému budou zapojeni přepravci z různých přepravních firem
- běžnému uživateli nabízí rychlé objednání bez nutnosti registrace
- uživateli, který taxi služeb využívá častěji nabízí registraci a zvýhodněnou paušální platbu

# funkcionální požadavky

- možnost nalézt nejlevnějšího přepravce formou aukce
- dále systém nabízí uživatelům možnost ohodnotit vykonanou službu a tím při dalším objednávání zvýhodňovat přepravce, kteří nabízejí kvalitnější služby

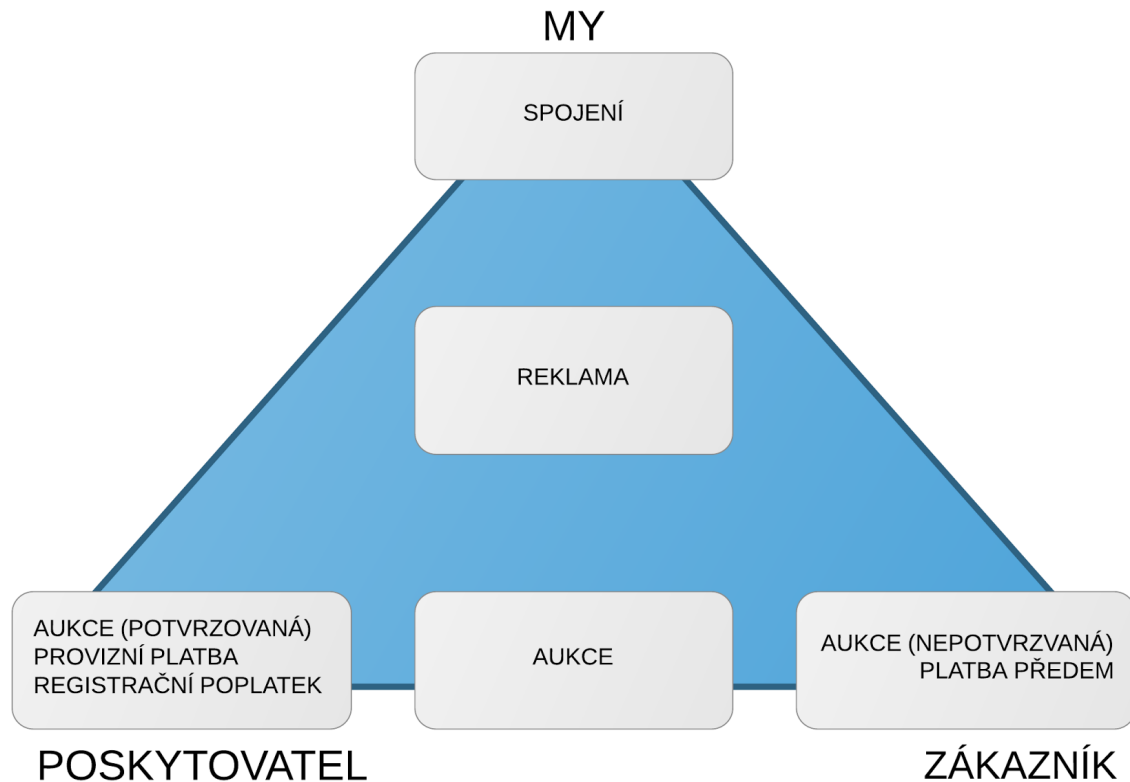
# nefunkcionální požadavky

- webová aplikace pro telefon, tablet, pc na straně uživatele (vyhledávání, objednávání, rozhraní pro registrované uživatele)
- aplikace pro mobil na straně přepravce (příjem objednávek, zaznamenávání GPS)
- zajištění dodržení ceny (minimalizovat možnost využití systému bez placení) - při přijetí objednávky dostat peníze

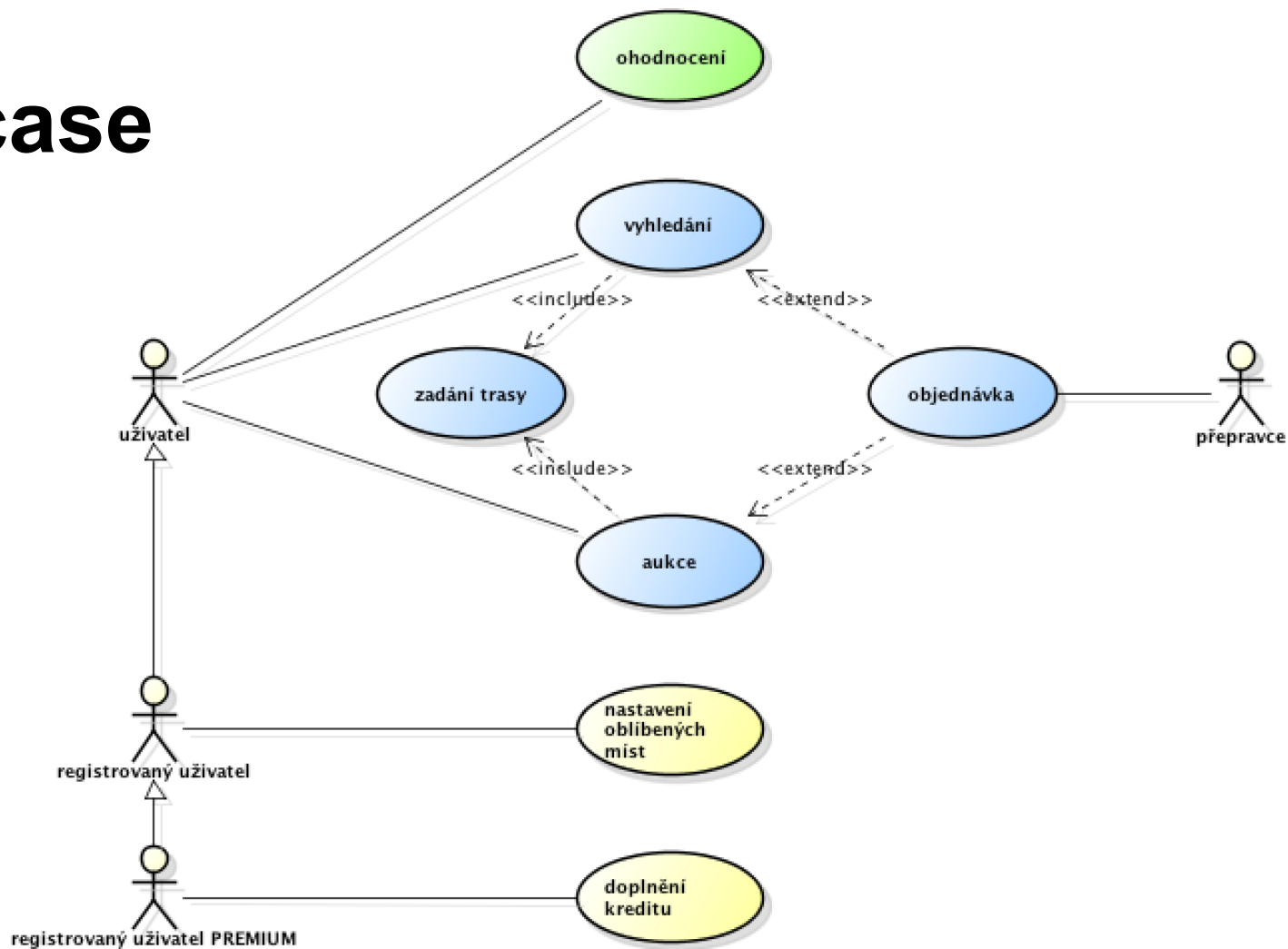
# analýza rizik (swot)

<b>S</b> mnoho zákazníků možnost výběru dle mnoha kritérií automatický výběr vhodného dopravce rating a popis dopravce	<b>W</b> nemůžeme zaručit kvalitu služby
<b>O</b> možnost připlatit si za lepší pozici	<b>T</b> vlastní IS spojení “bez nás” (podvod)

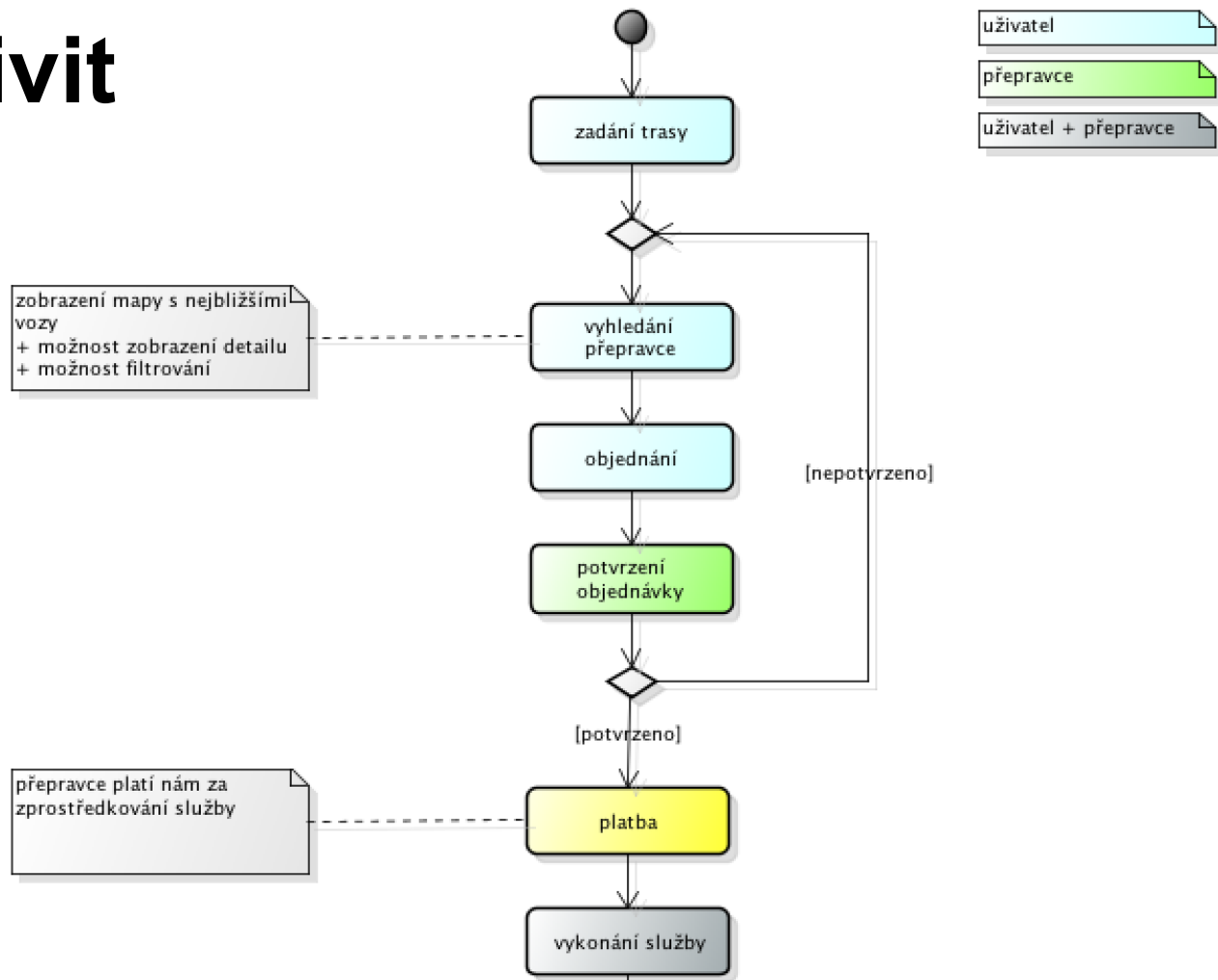
# analýza rizik (finance)



# use case

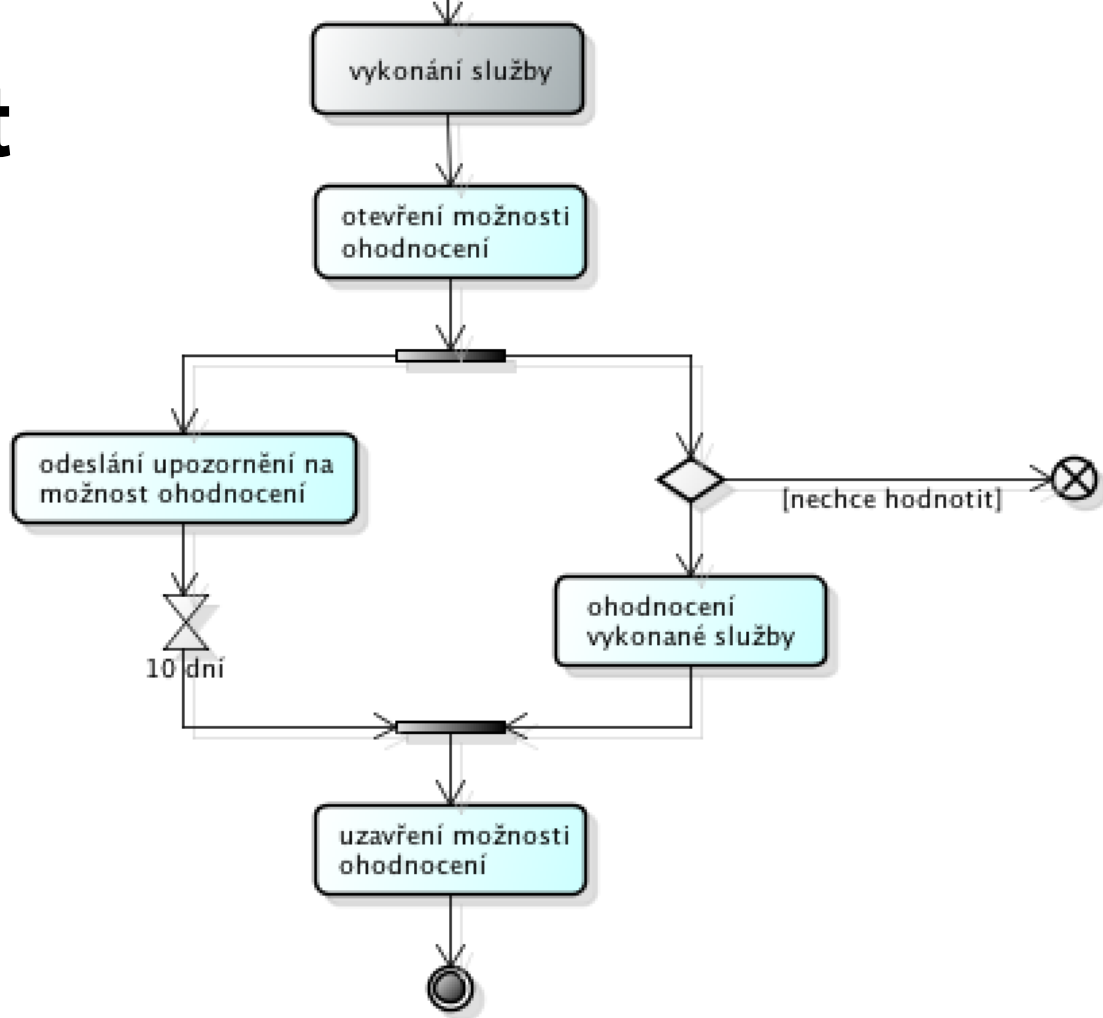


# diagram aktivit

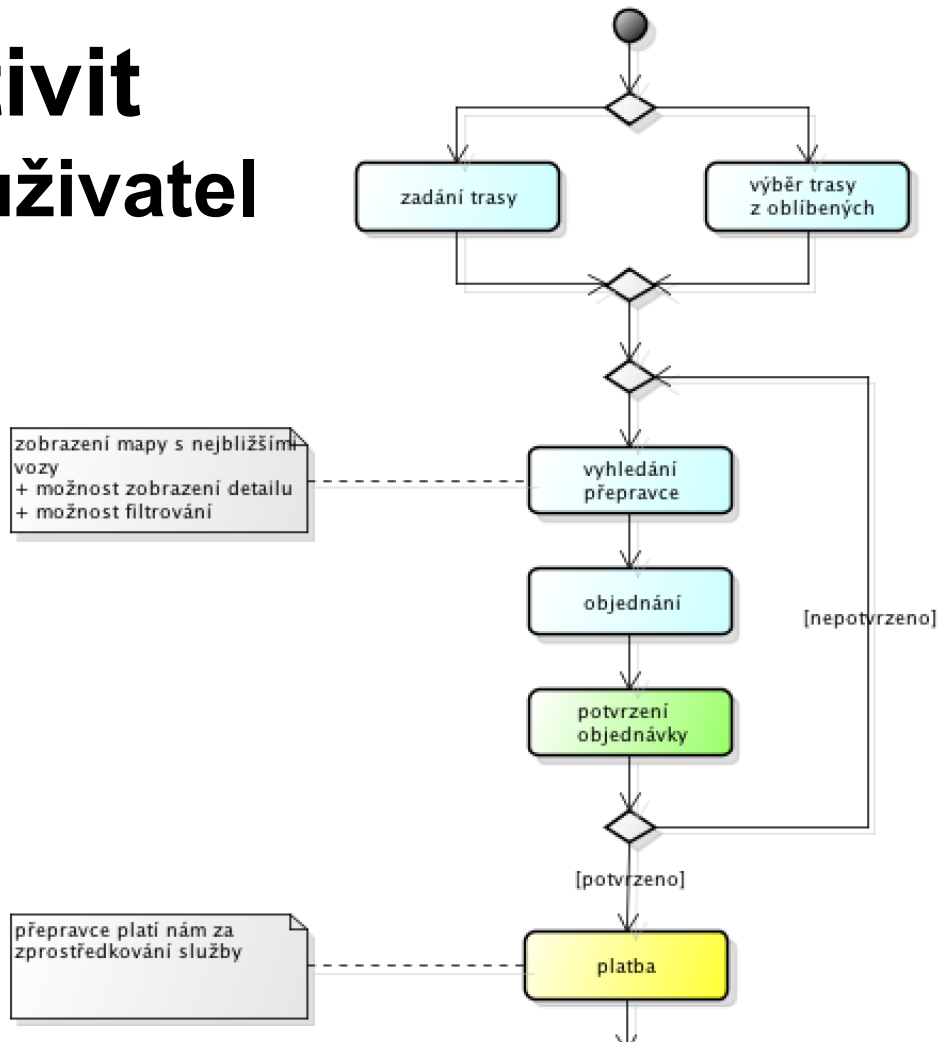




# diagram aktivit



# diagram aktivit registrovaný uživatel

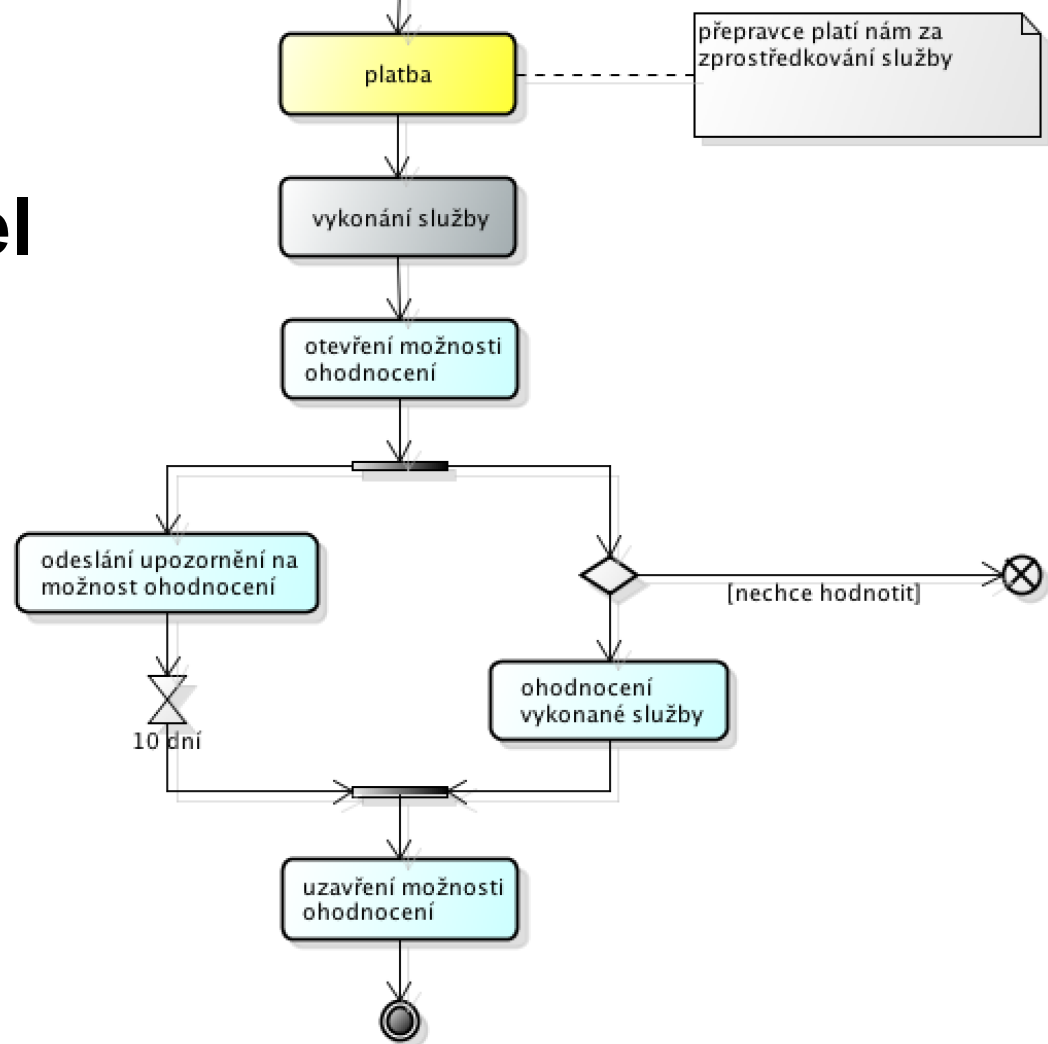


uživatel

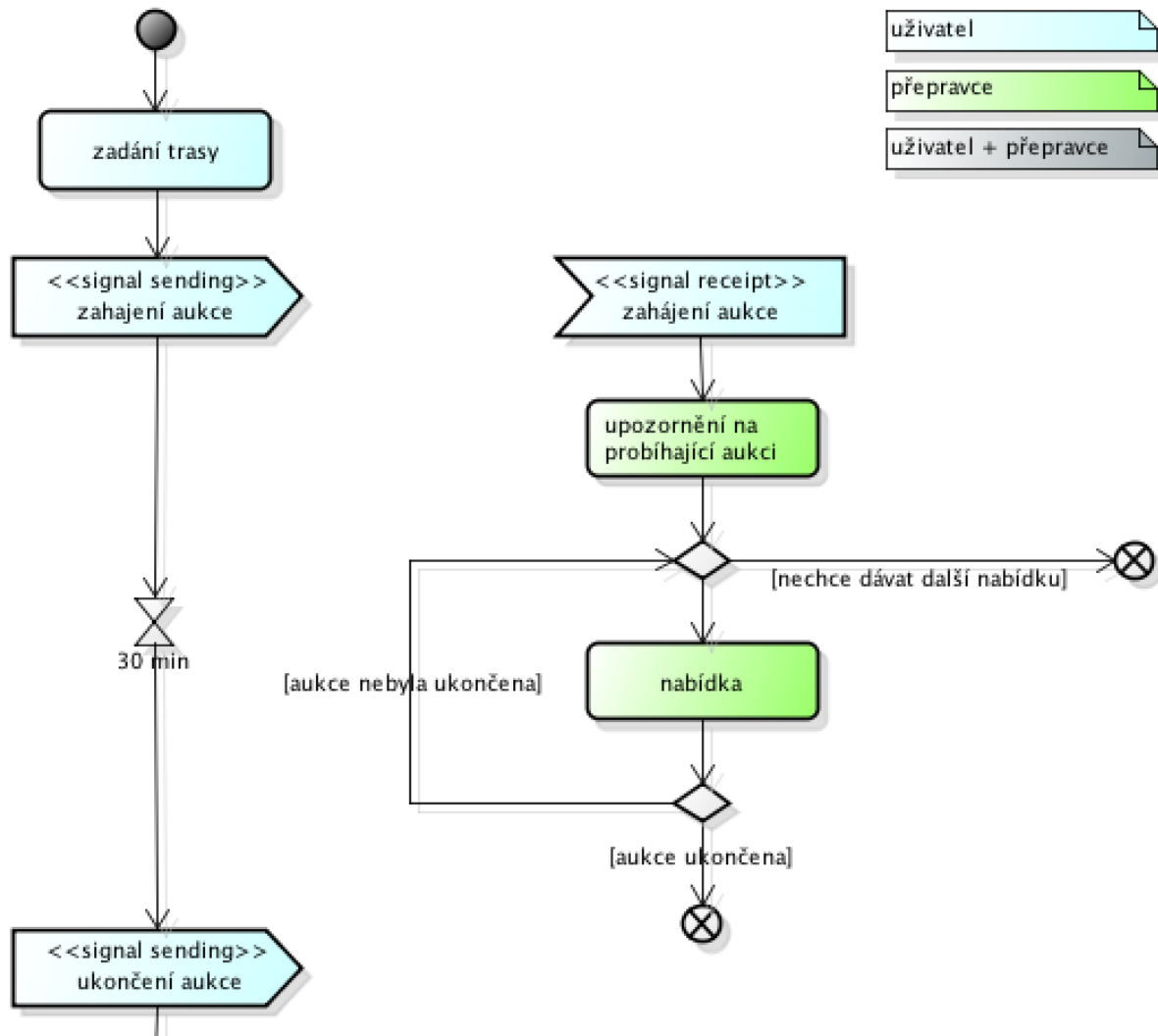
přepravce

uživatel + přepravce

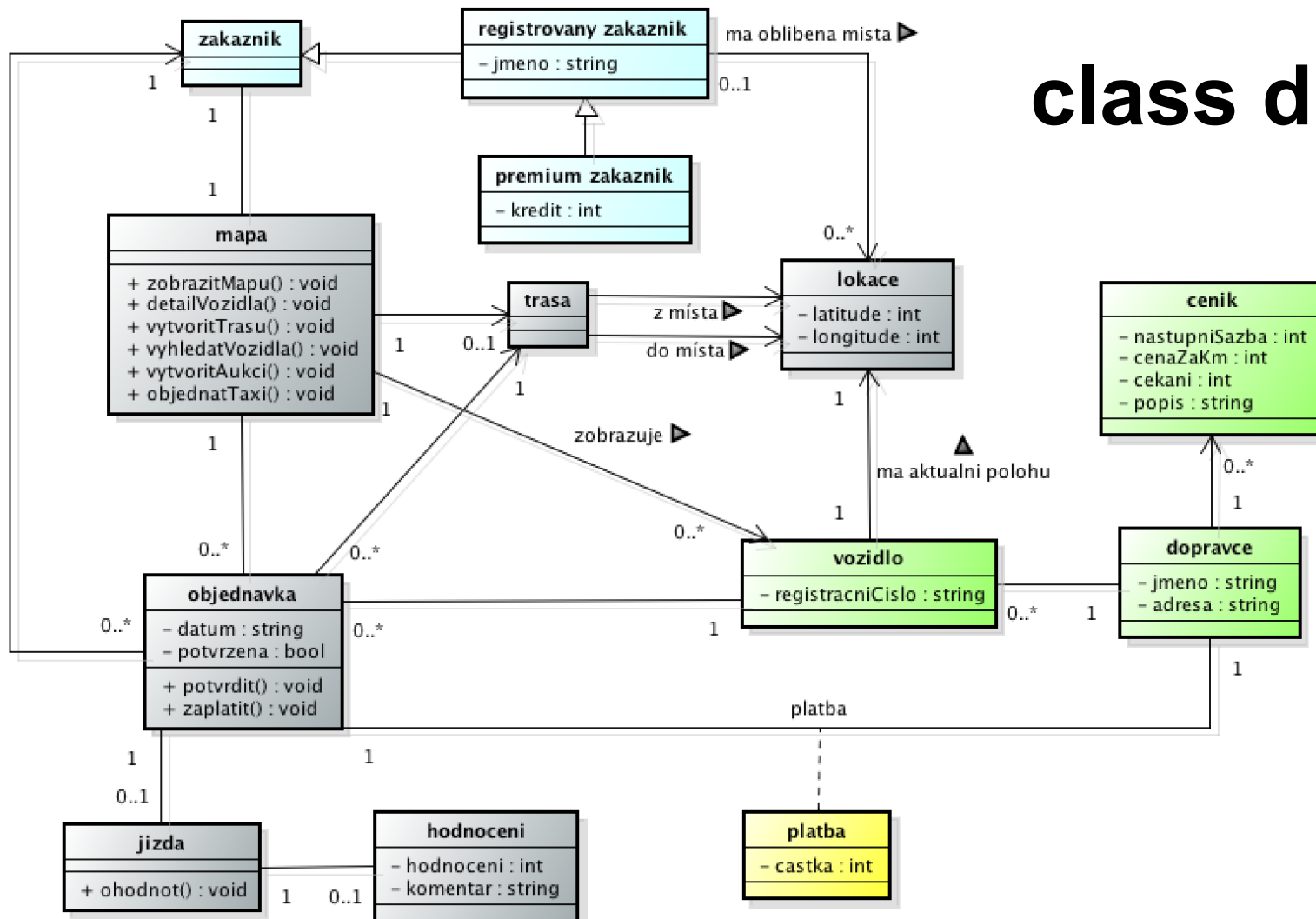
# diagram aktivit registrovaný uživatel



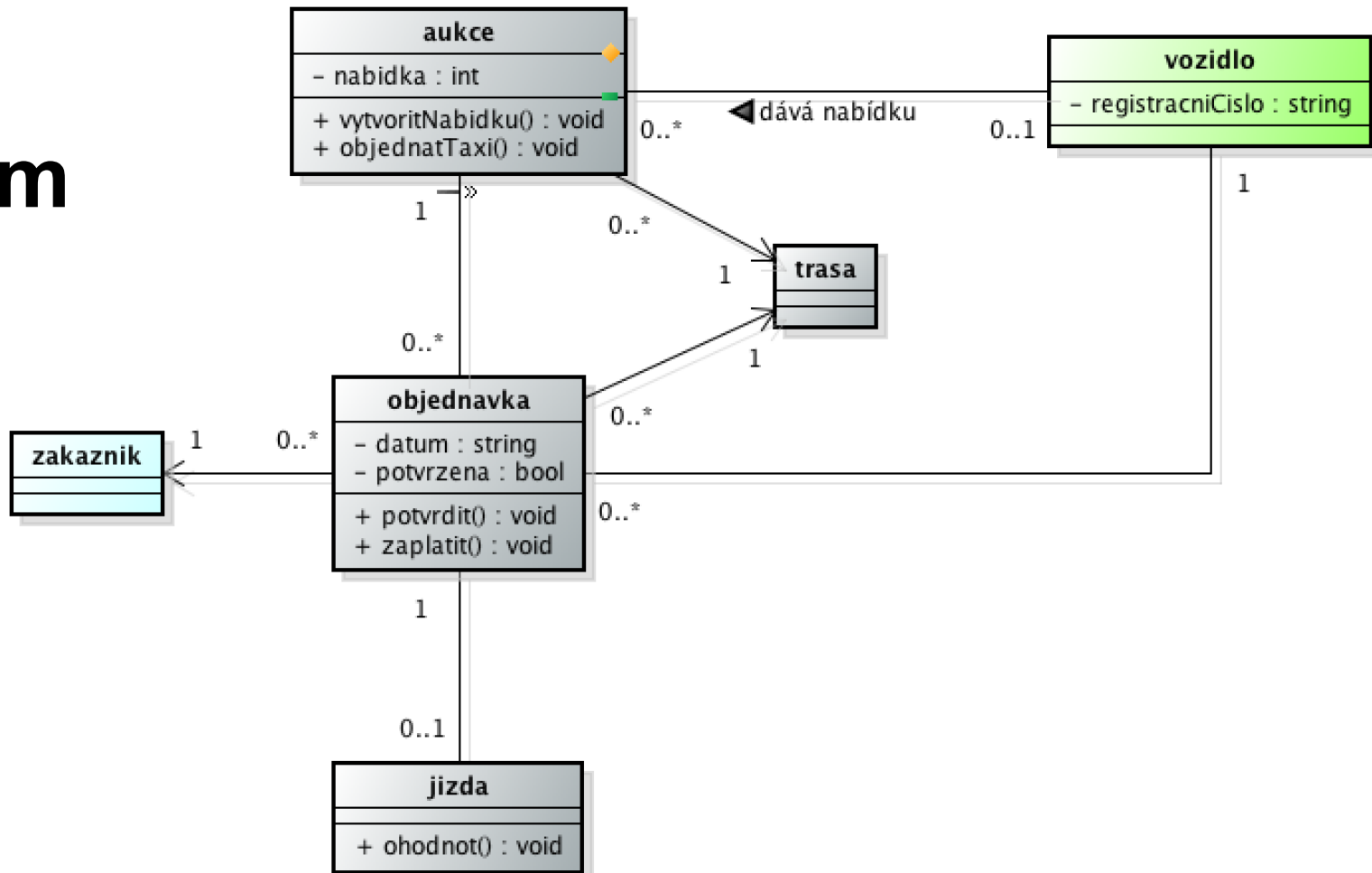
# diagram aktivit aukce



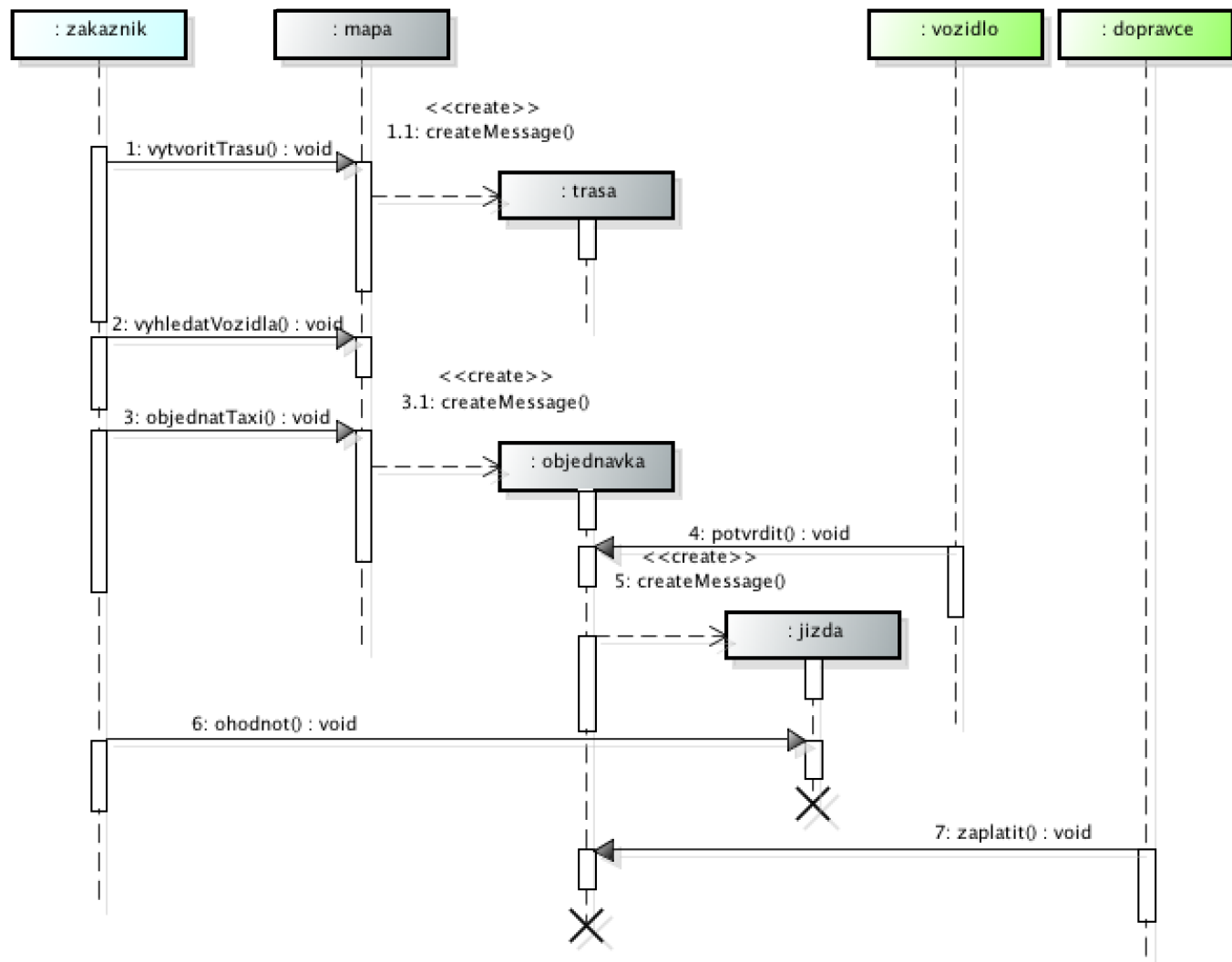
# class diagram



# class diagram aukce



# sekvenční diagram



**Děkuji za pozornost**