

Flexibilní payroll systém

Marvan Tomáš
Širl Jan

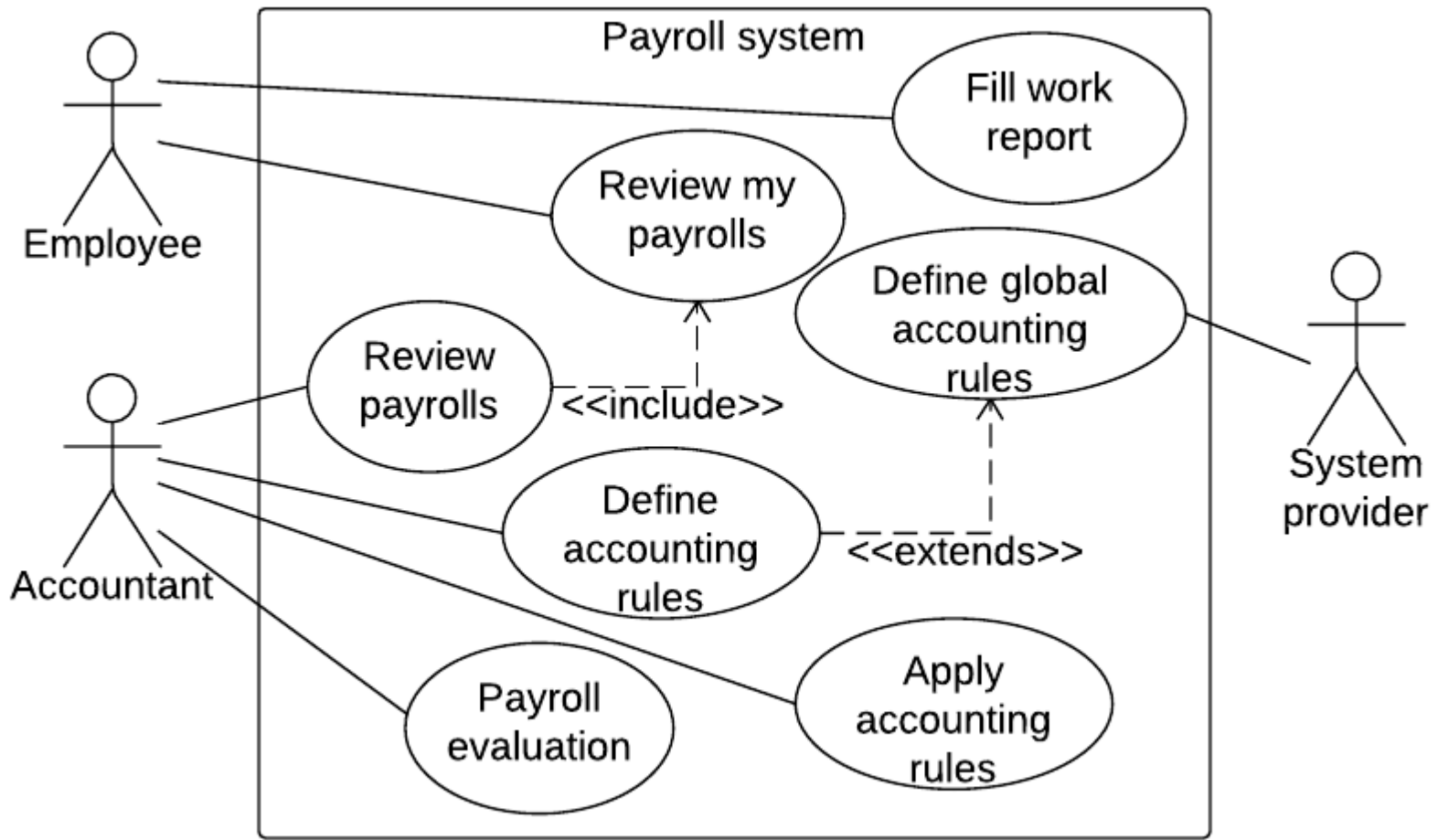
Úvod do problematiky

- vyplňování výkazu práce
- účetní pravidla (DPH, atd.)
- výplatní pásky
- motivace: systém který flexibilně reaguje na změnu účetních pravidel

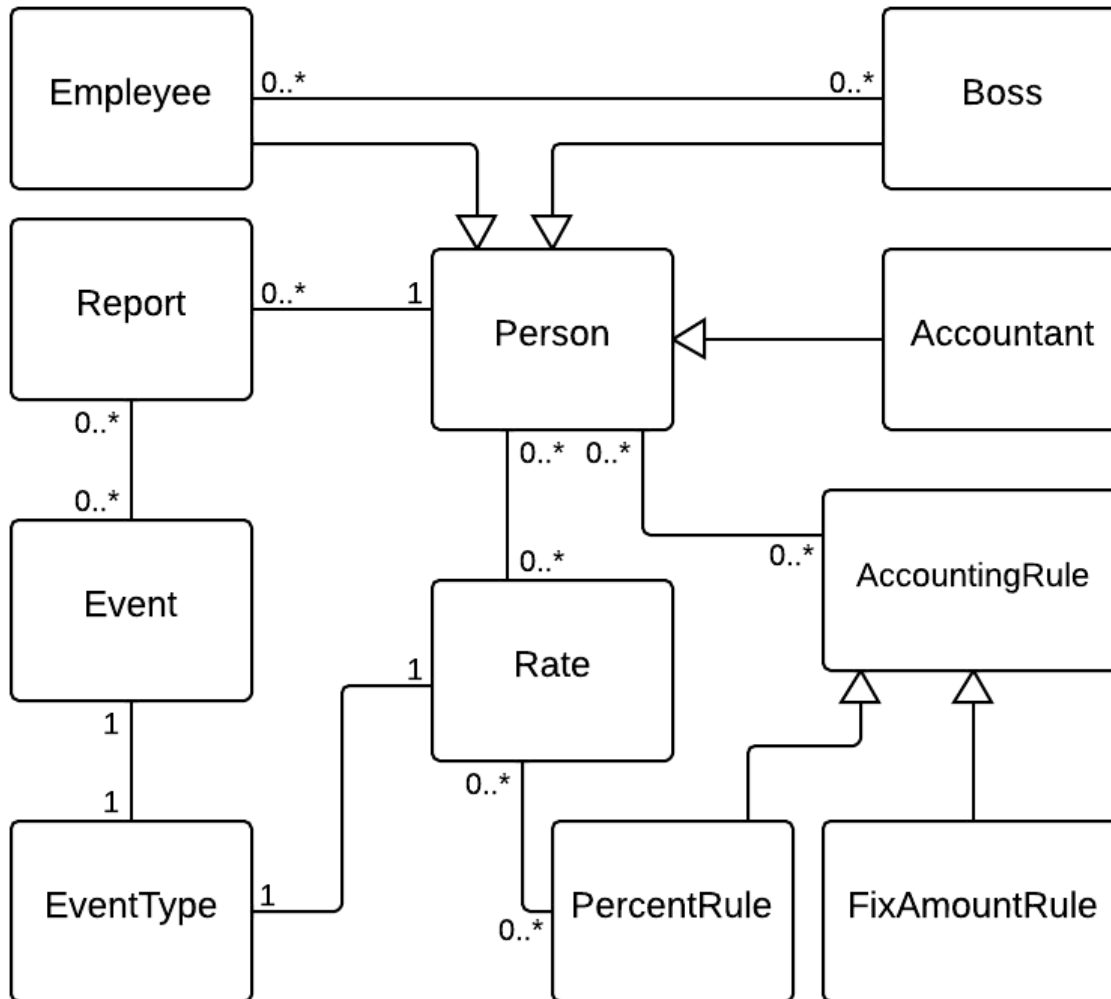
Co bude systém umět?

- vyplňování výkazu práce
- škálovatelnost rychle se měnících účetních pravidel
- evaluaci výplatní pásky
- uchování historie výplatních pásek a způsobu jejich výpočtu

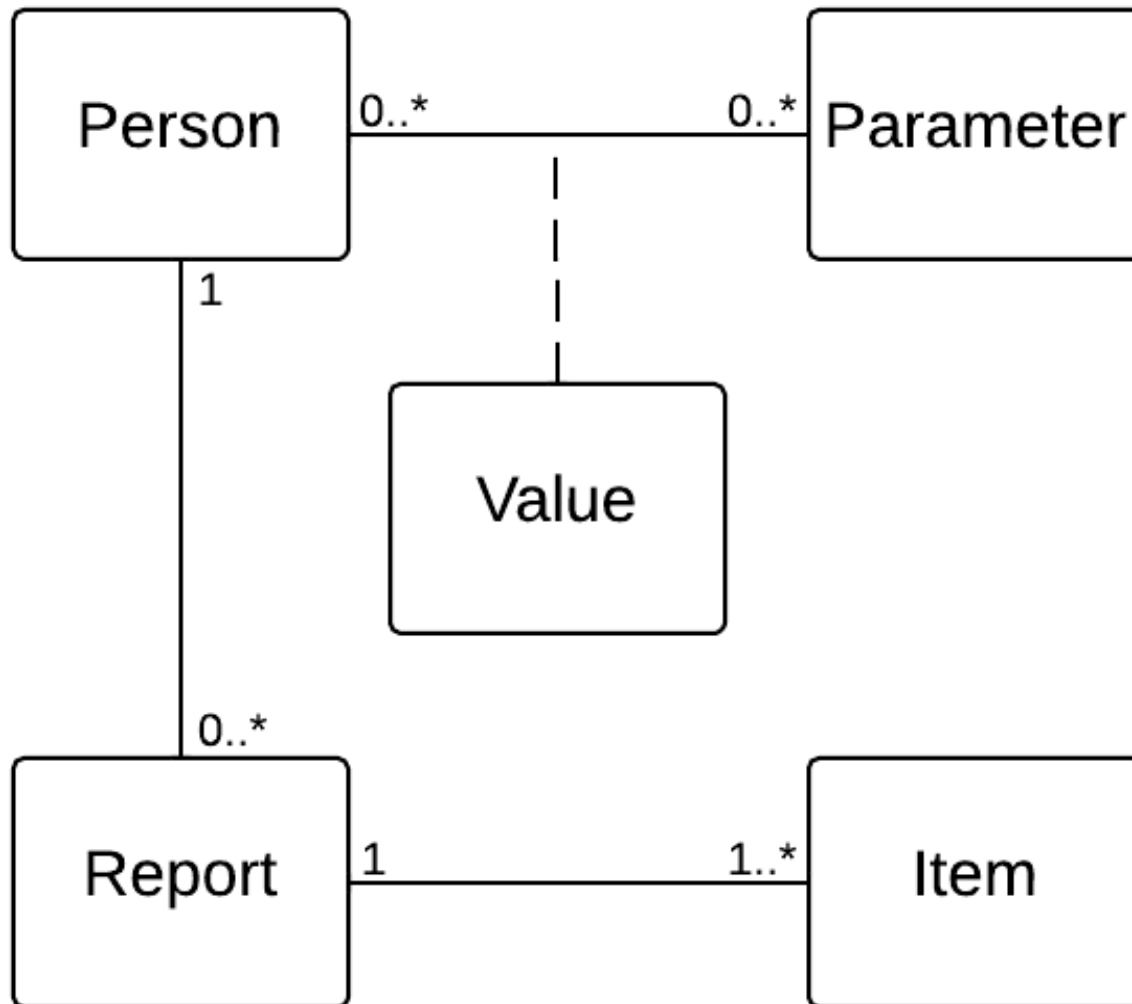
Usecase payroll



Řešení 1



Řešení pomocí parametrů

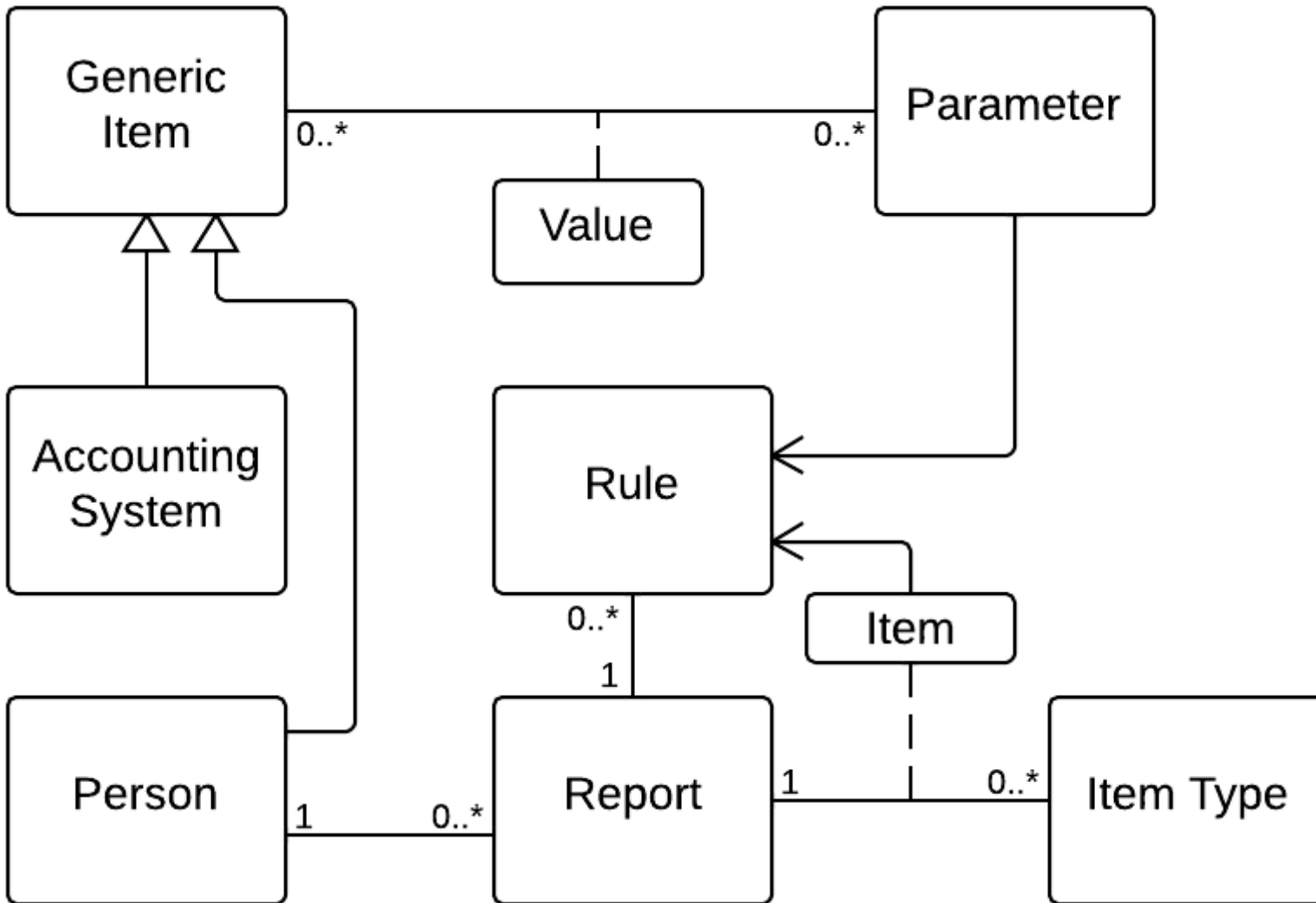


Finální řešení - popis

- generika - nejen člověk může mít parametry
- škálovatelnost - parametry nejen lidí



Class diagram



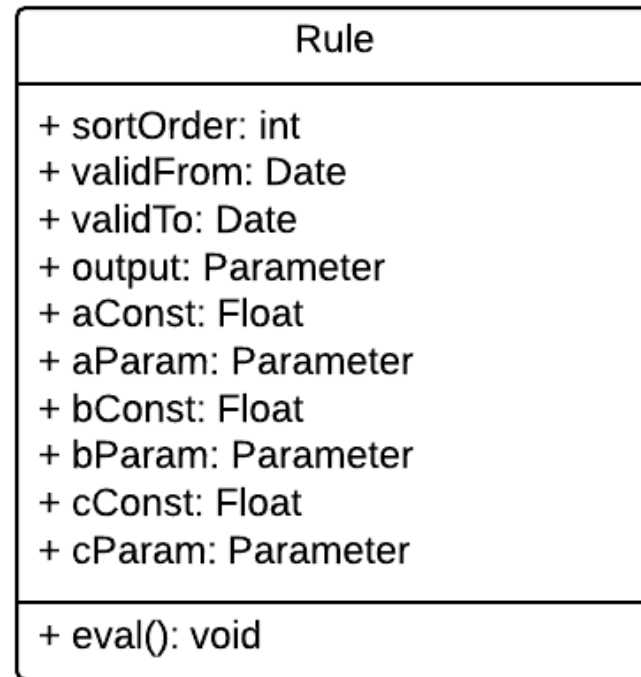
Příklad výpočtu 1

Person:

- p1 - Kč/hod
- p2 - počet dětí
- p3 - Kč/měsíc
- p4 - dovolená/hod
- p5 - 5% měsíčního platu
- p6 - plat
- p7 - DPH z platu

Accounting system:

- a1 - DPH (0,21)
- a2 - dovolená (1,2)
- a3 - procenta z měsíčního platu na 1 dítě (0,05)



Příklad výpočtu 2

vzorec pro výpočet pravidla: $(ac \times ap) \times (bc \times bp) + (cc \times cp) \rightarrow out$

16 hodin dovolené:

$$(1 \times a2) \times (1 \times p1) + 0 \rightarrow p4$$

$$(1 \times 1) \times (16 \times p4) + p6 \rightarrow p6$$

za dítě +5% platu:

$$(1 \times 1) \times (160 \times p1) + 0 \rightarrow p3$$

$$(1 \times a3) \times (1 \times p3) + 0 \rightarrow p5$$

$$(1 \times p2) \times (1 \times p5) + p6 \rightarrow p6$$

odečtení DPH:

$$(1 \times a1) \times (1 \times p6) + 0 \rightarrow p7$$

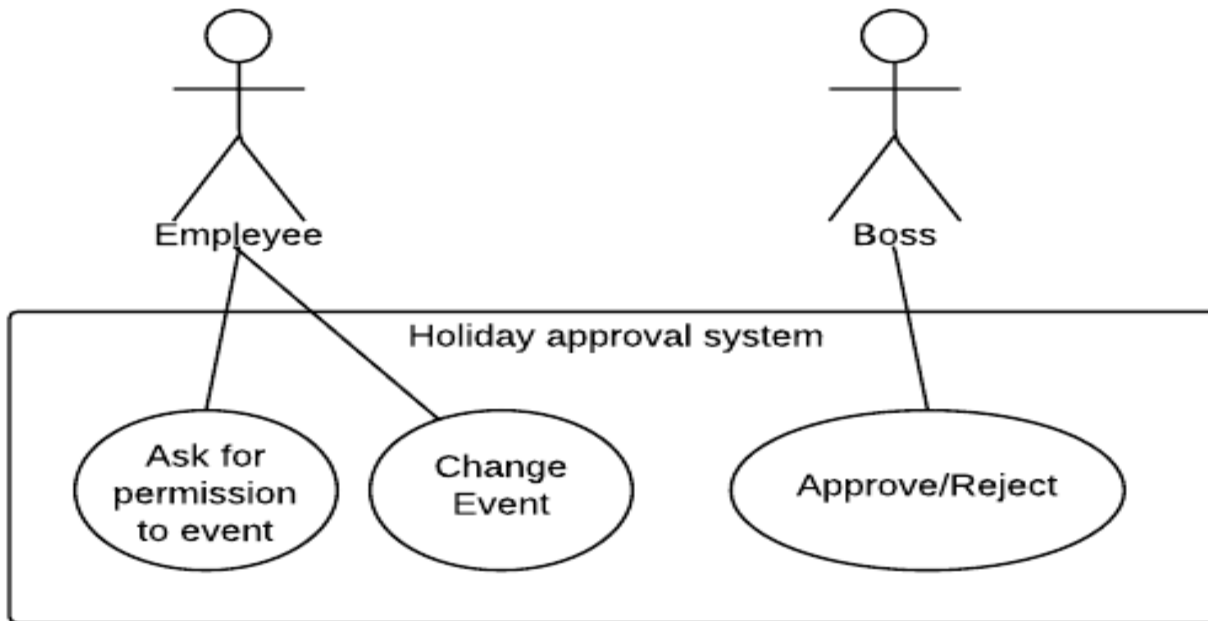
$$(1 \times 1) \times (-1 \times p7) + p6 \rightarrow p6$$

Report.salary = p6

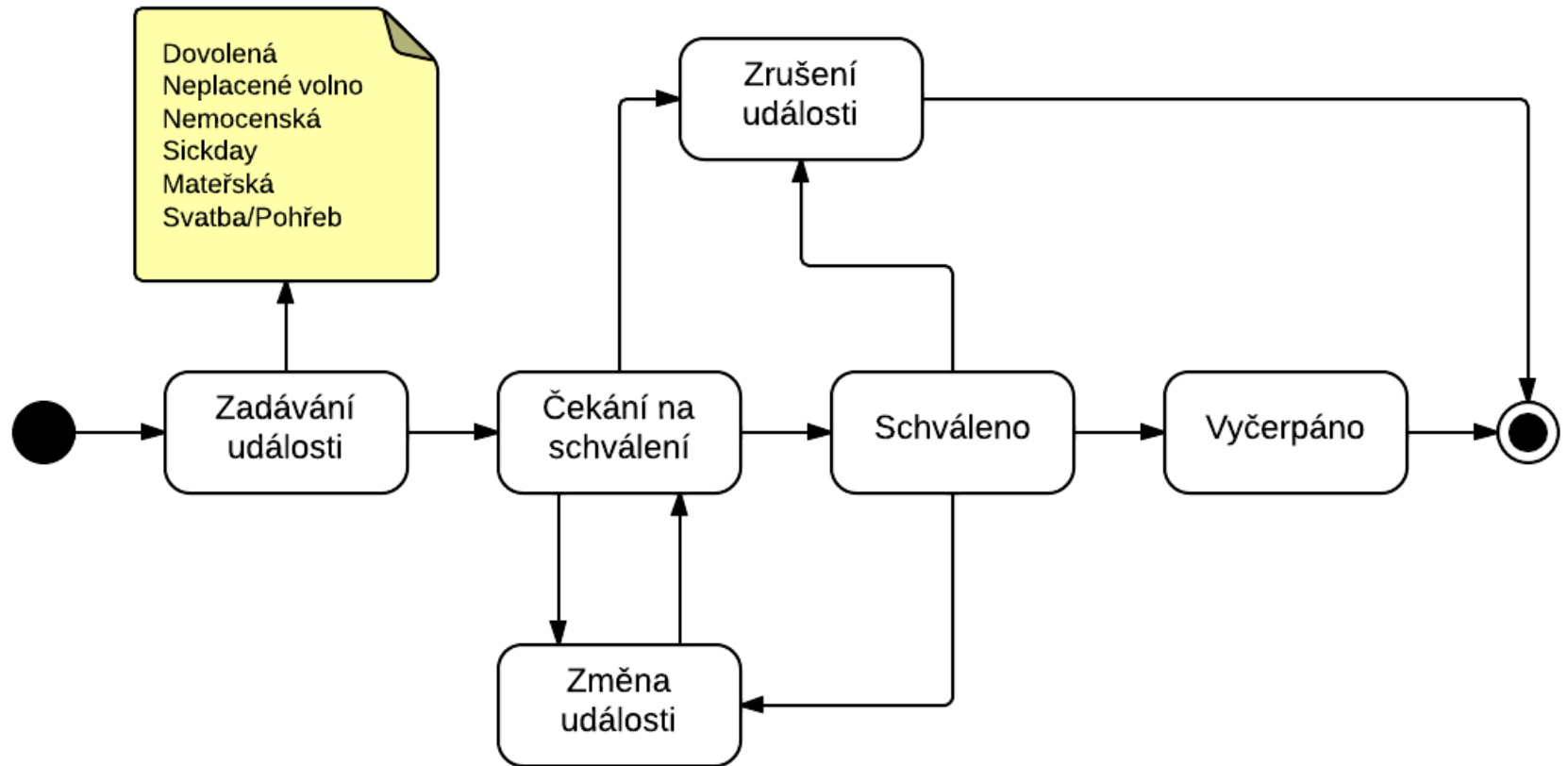
Možná rozšíření

zamyšlení nad dalším rozšířením systému

- usecase diagram holiday
- stavový diagram žádost o dovolenou



Možná rozšíření



Děkujeme za pozornost!