

SMS Gateway

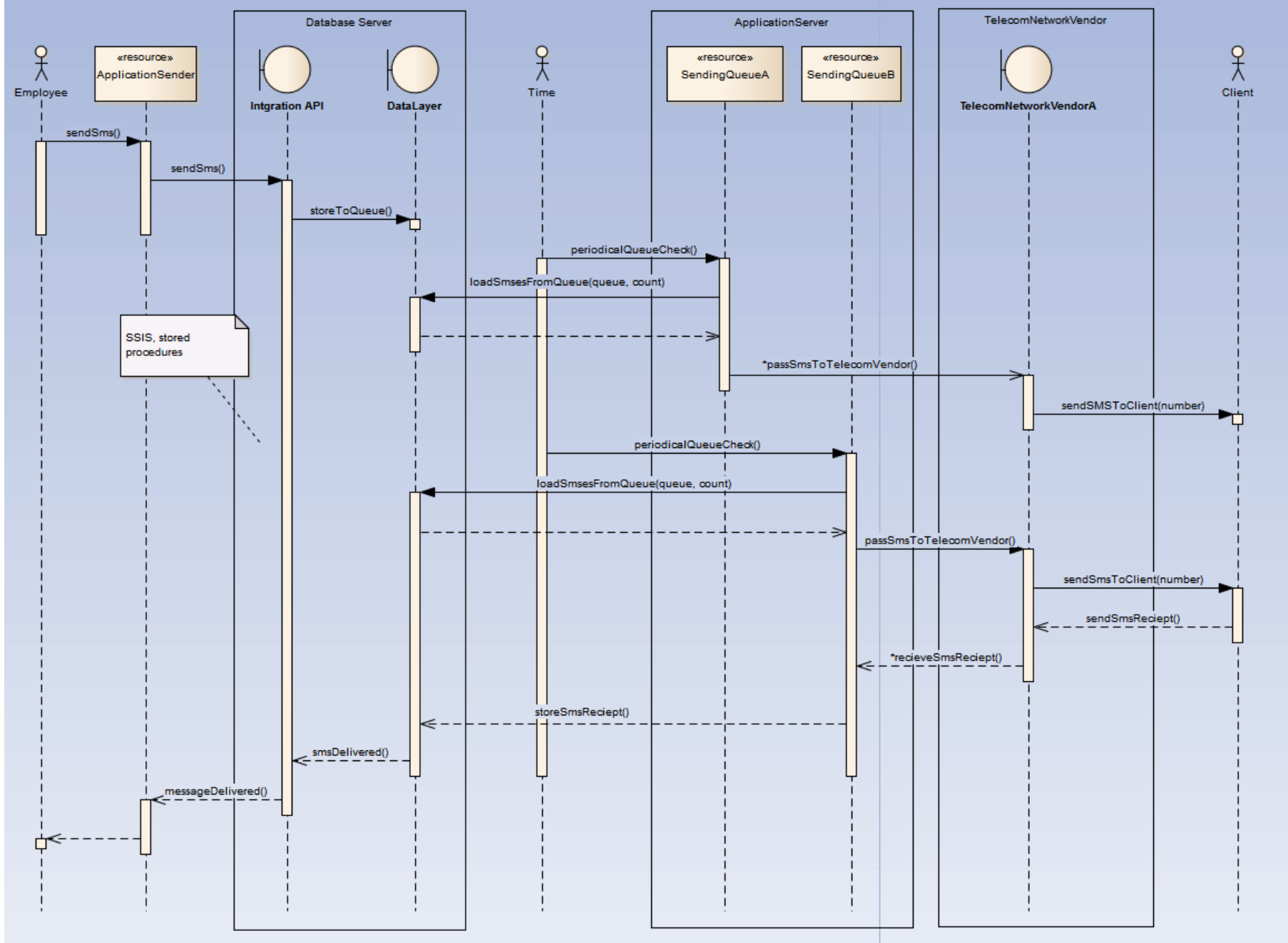
MICHAL HORÁK, PETR DOUSEK

Funkcionální požadavky

- odesílání a příjem SMS zpráv
- zpracování doručenek pro odchozí zprávy (pokud byla doručenko požadována)
- ukládání historie příchozích a odchozích zpráv
- prioritizace odchozích zpráv
- podpora pro více front odchozích zpráv
- podpora pro vnitropodnikové účtování (přidělení nákladových středisek k odchozím zprávám)
- Logování běhu aplikace do databáze

Nefunkcionální požadavky

- „Chytrá databáze“ obsluhovaná službami systému Windows
- Výkon (předpokládaná zátěž cca 400k odchozích SMS měsíčně)
- Odolnost proti výpadku, možnost využít redundanci instancí služeb
- Podpora pro koncové aplikace – integrace pomocí uložených procedur a MS SQL Server Integration Services (SSIS)
- Databáze MS SQL Server 2008 R2+
- Služby implementované v .NET 4.0+ pro MS Windows Server 2008 R2+



Model nasazení

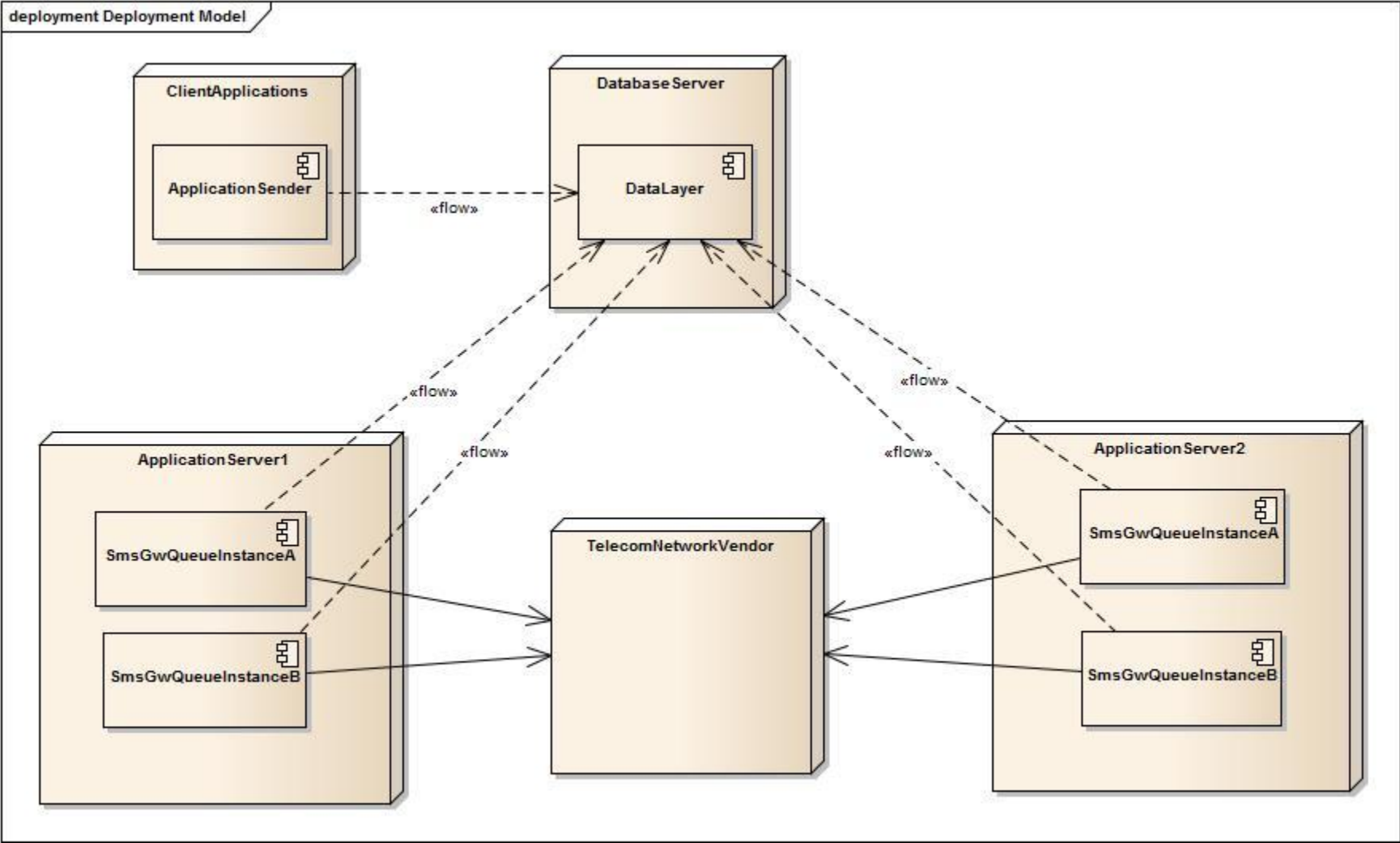
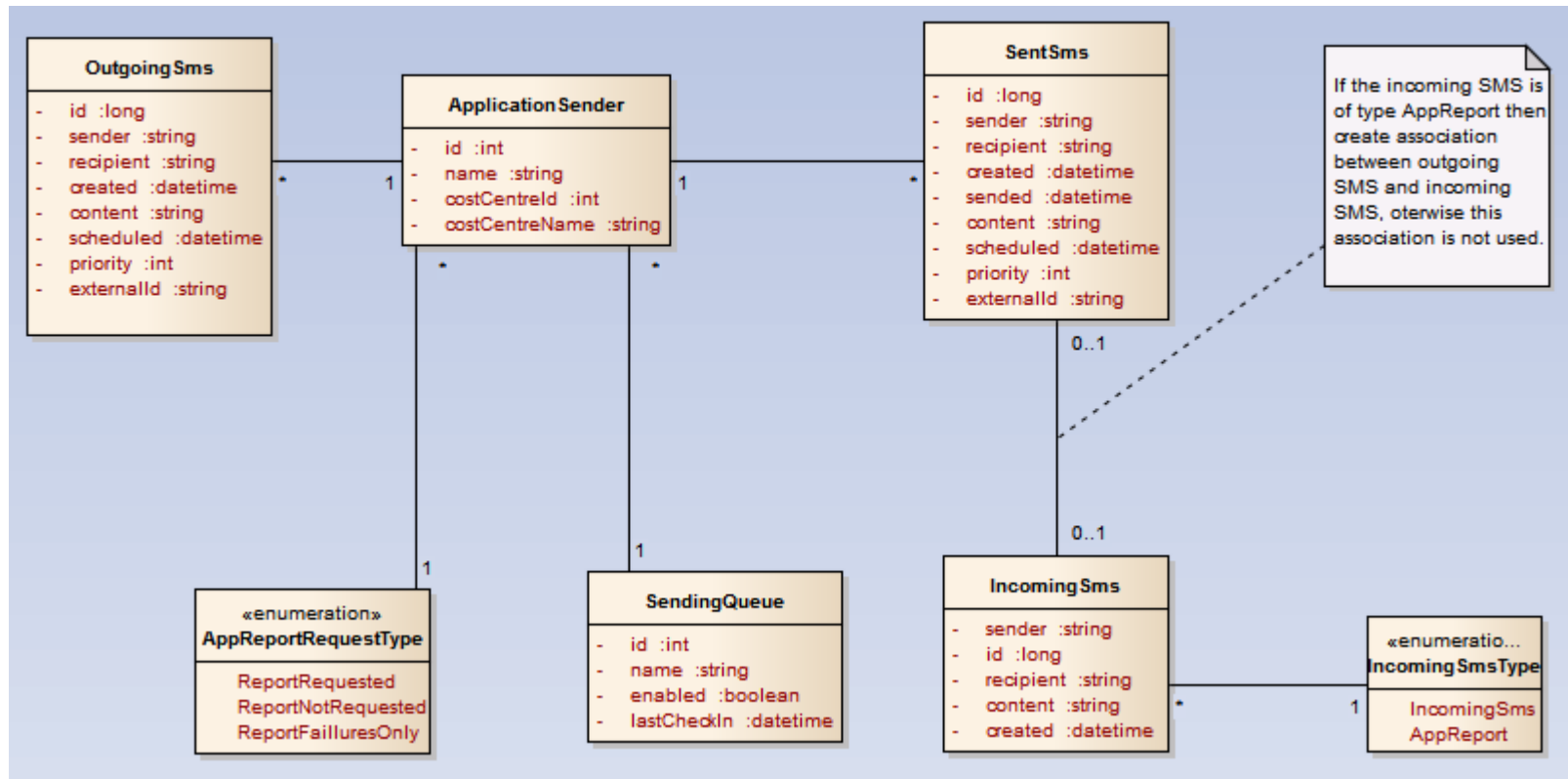
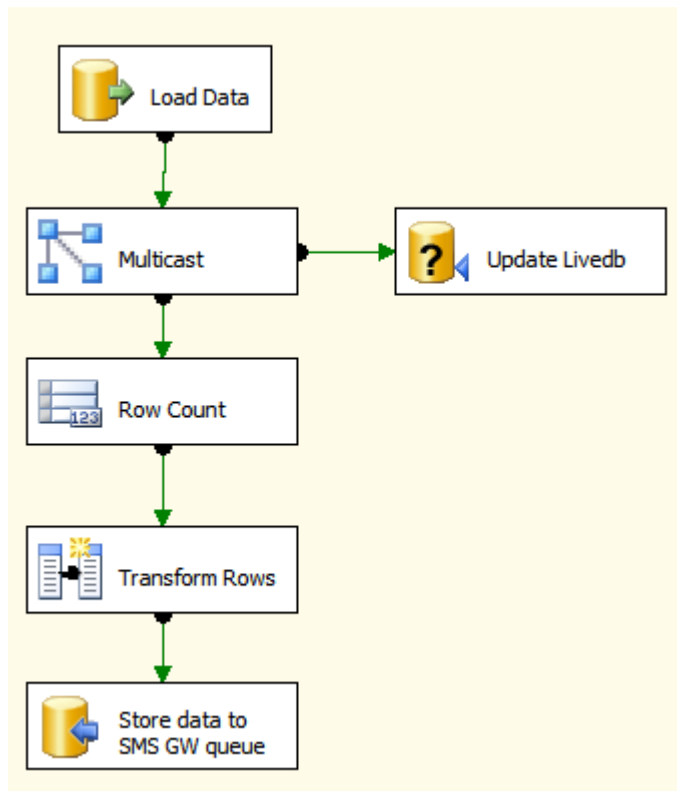


Schéma databáze

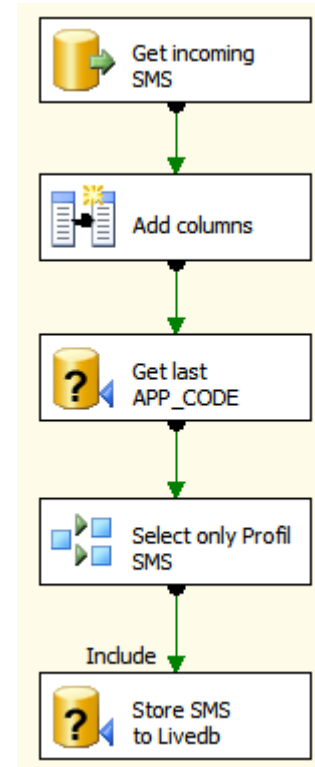


Ukázka integrace pomocí SSIS

ODESLÁNÍ SMS



PŘÍJEM SMS



Dotazy?



Děkujeme za pozornost!