

**S poznámkami**

# **TwittAce & CQRS**

**Twittace je specificky zaměřený  
klient pro Twitter.com**

**Vašek Purchart, Karel Čemus**



**Martin Fowler** ✓

@martinfowler



bliki: a short explanation of CQRS (Command Query Responsibility Segregation)

<http://martinfowler.com/bliki/CQRS.html>

Reply Retweet Favorite

92

RETWEETS

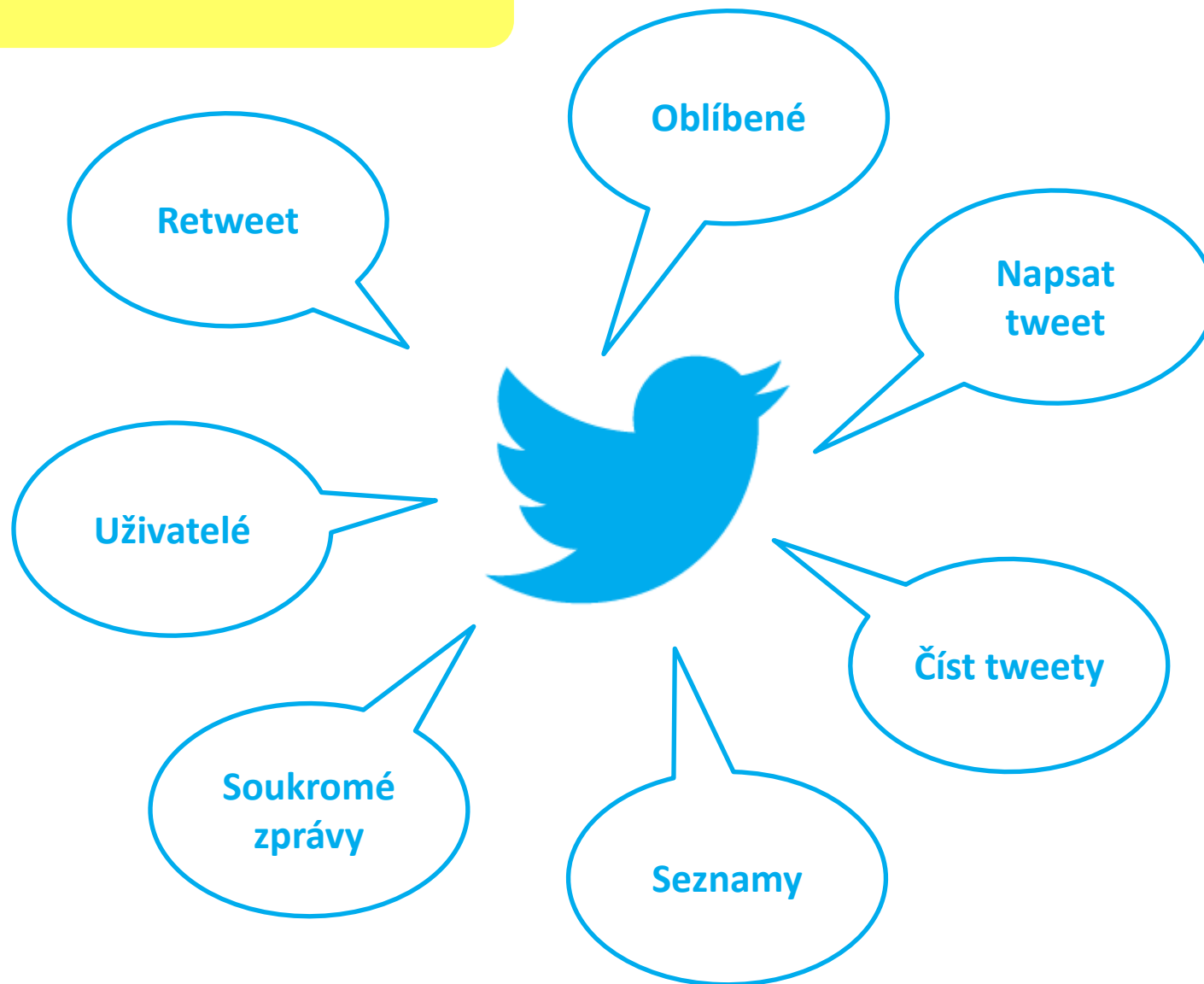
85

FAVORITES



6:36 AM - 14 Jul 11 · Embed this Tweet

## Co Twitter vlastně umí?





**Nejdůležitější je čtení, ale není moc podporované.**

Číst aktuální tweets

Číst tweets

Číst související tweets pohromadě

Sledovat konverzace

Pokračovat ve čtení

Podle hashtagu

Uložit si tweet na později

Vybrat si, co číst nechci

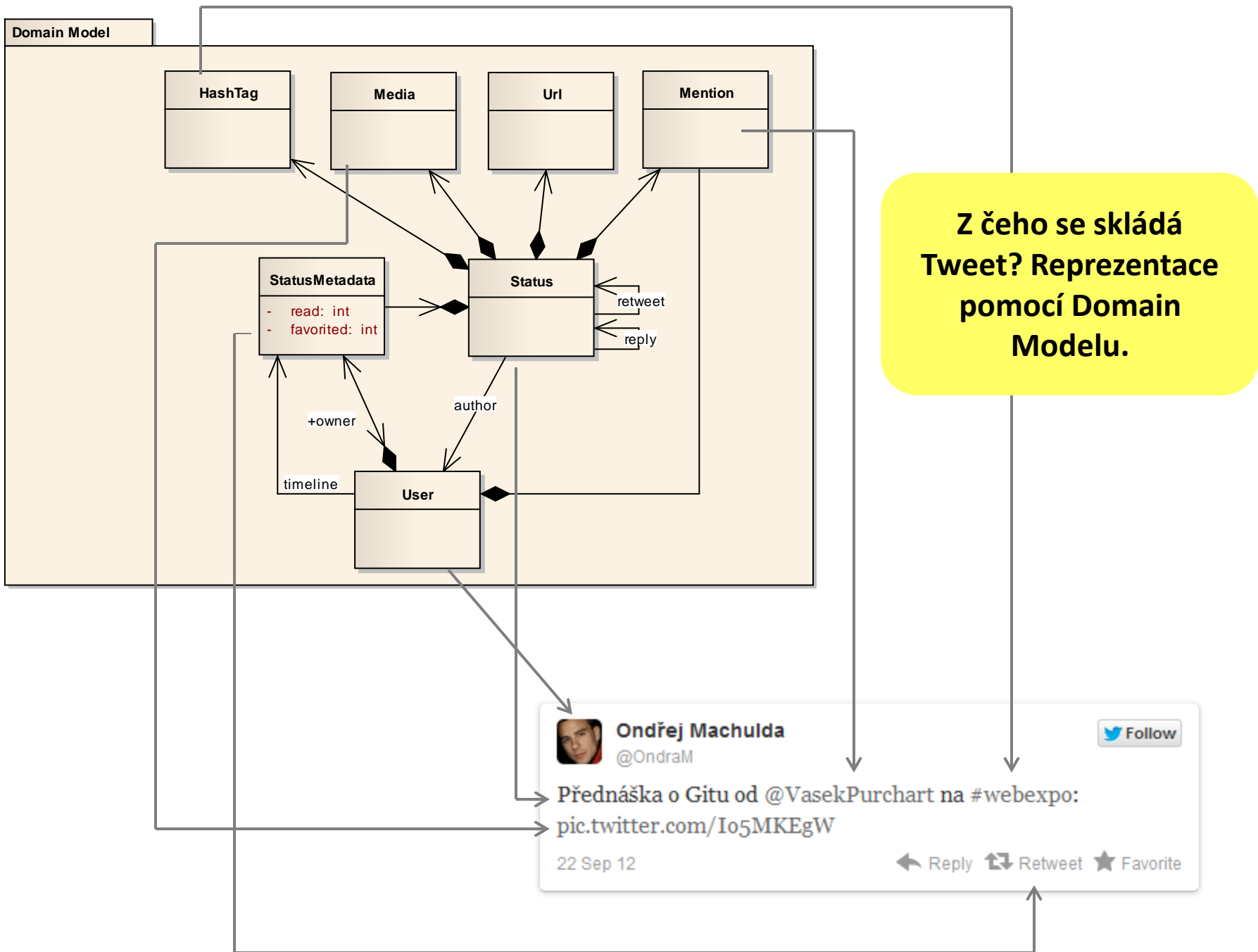
Podle URL, tématu, podobnosti

Přečíst uložené tweets

Zahodit

**Twittace se orientuje na podporu těchto use-cases.**





# CQRS

*„Command Query Responsibility Segregation“*

## Kód

- Systematičnost
- Přehlednost

## Výkon

- distribuovatelnost
- škálovatelnost

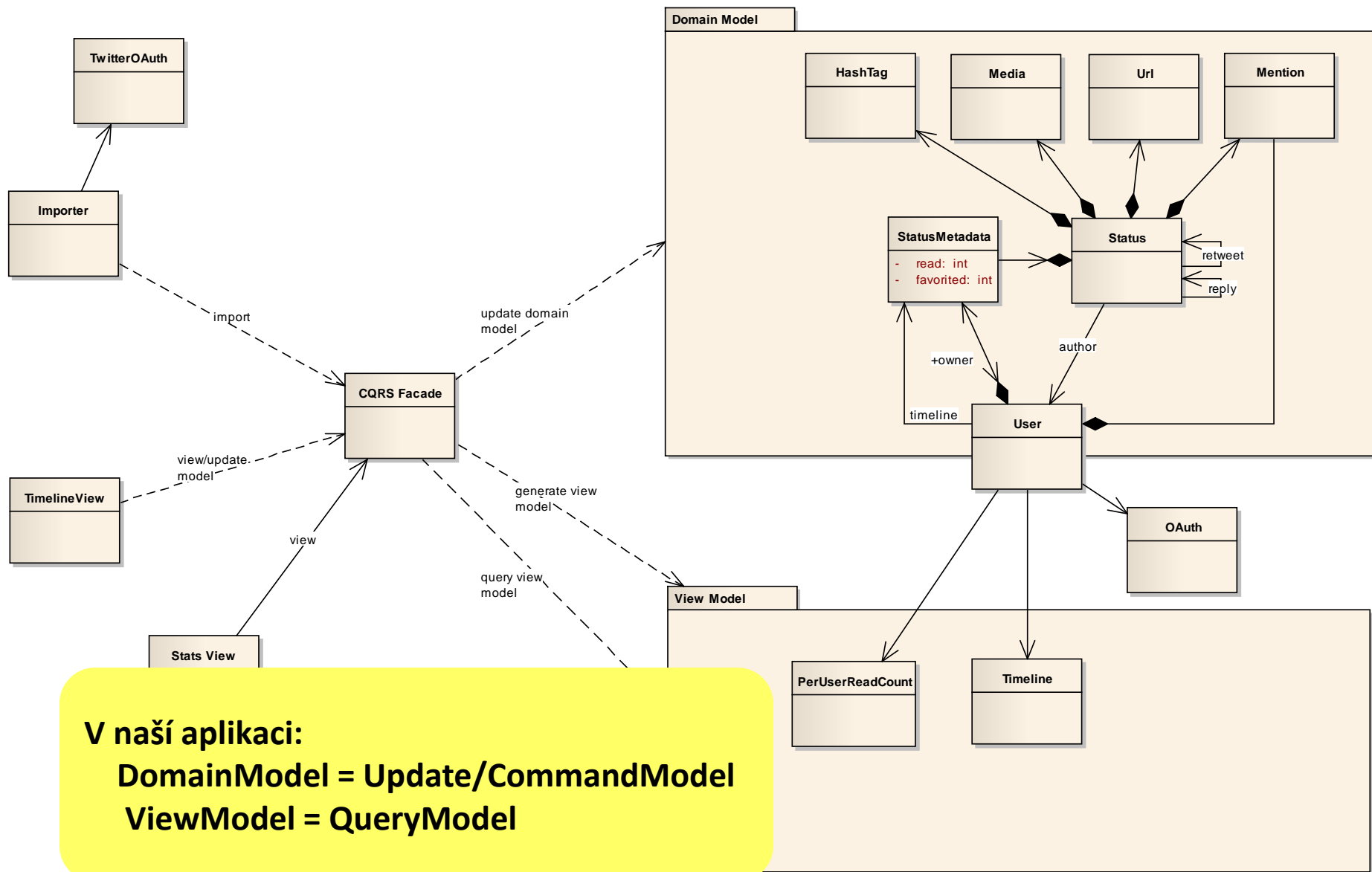
## UI

- Promise pattern

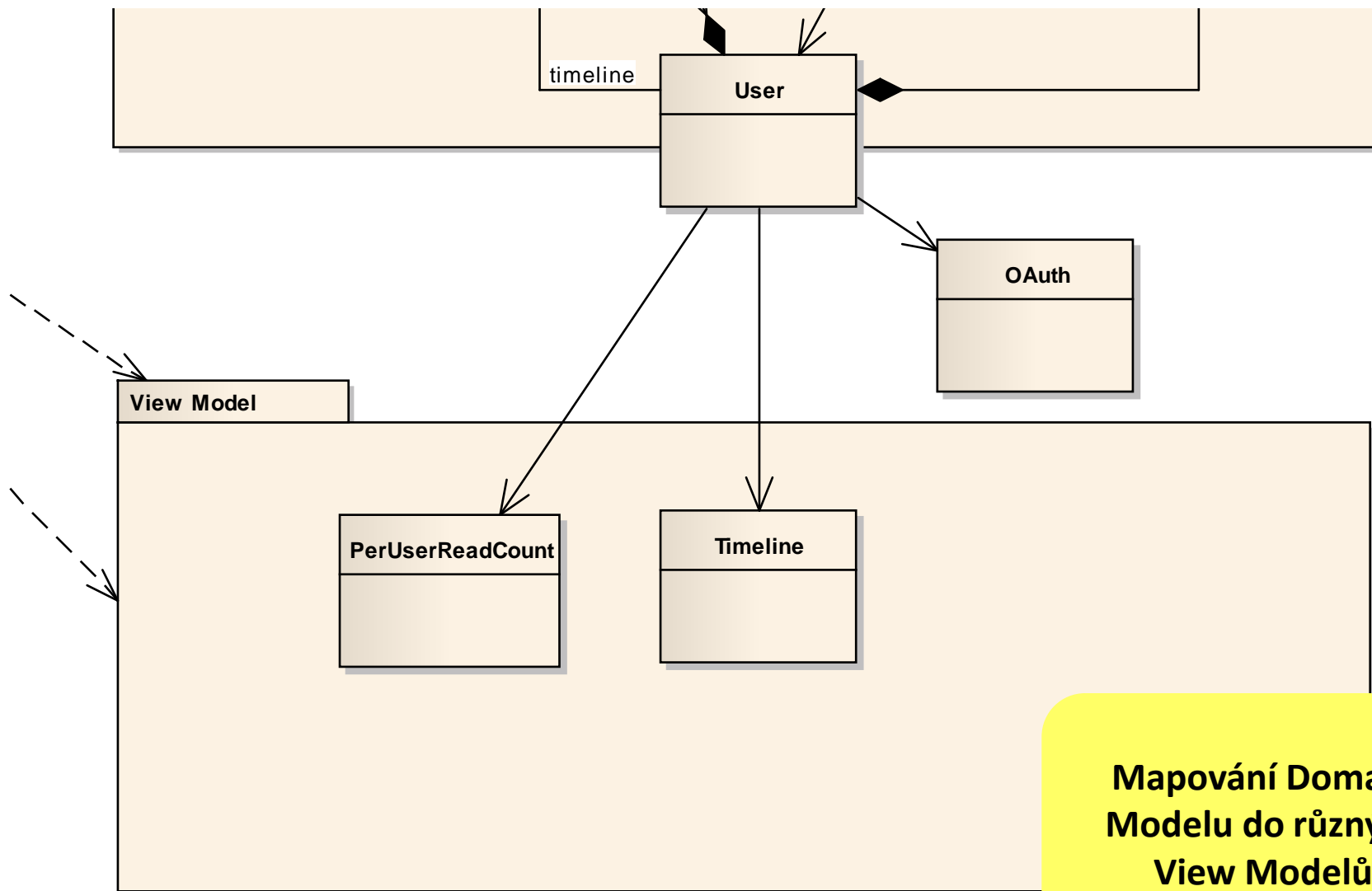
**CQRS je obecně oddělení zápisu a čtení a to na jakékoliv úrovni.**

**Vlastně jde o formalizaci a systémové provedení denormalizace dat.**

# Business model

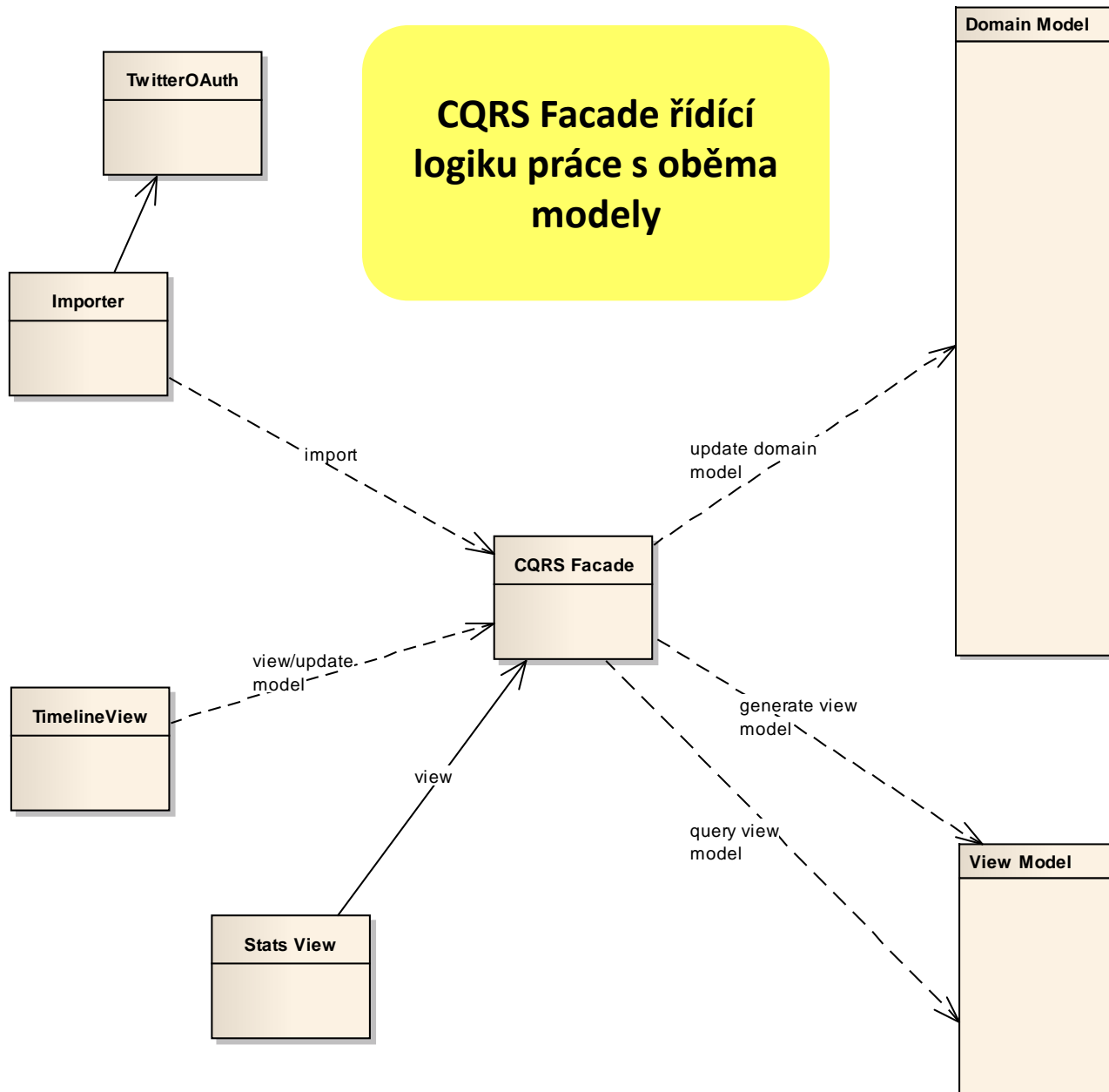


# View Model

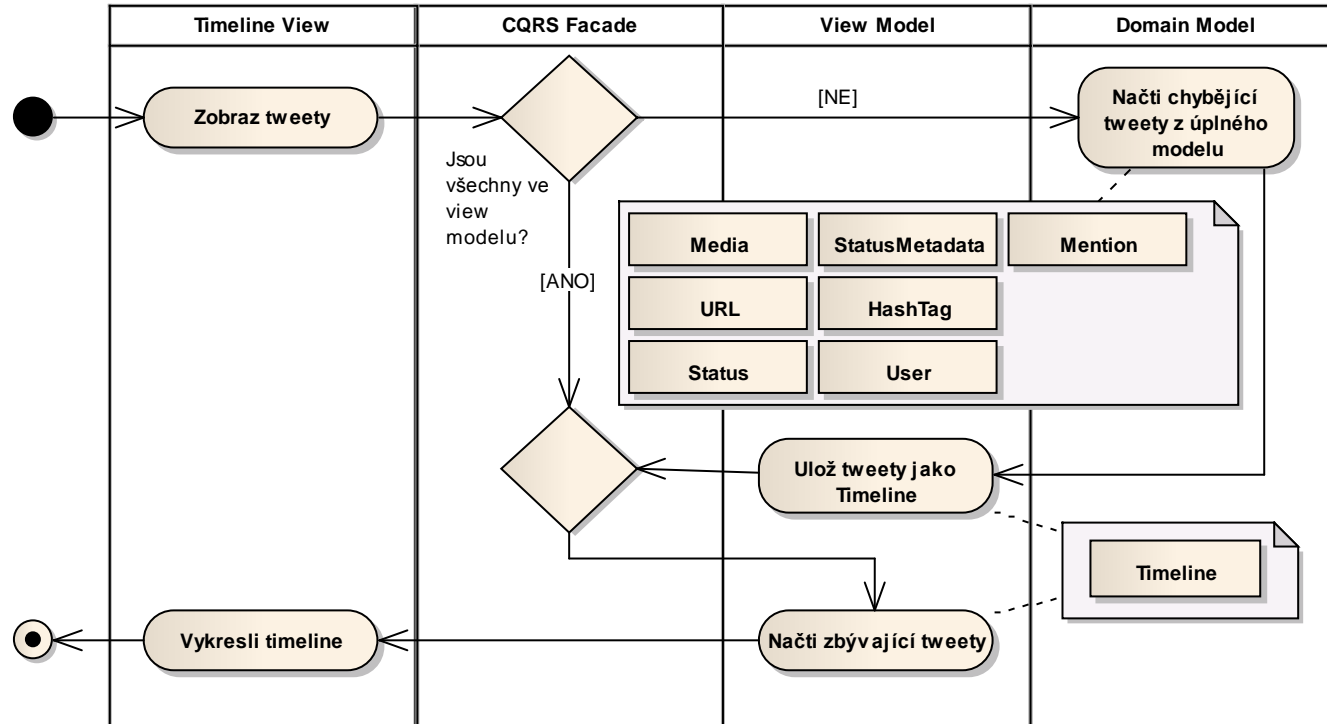




# Domain model – Facade

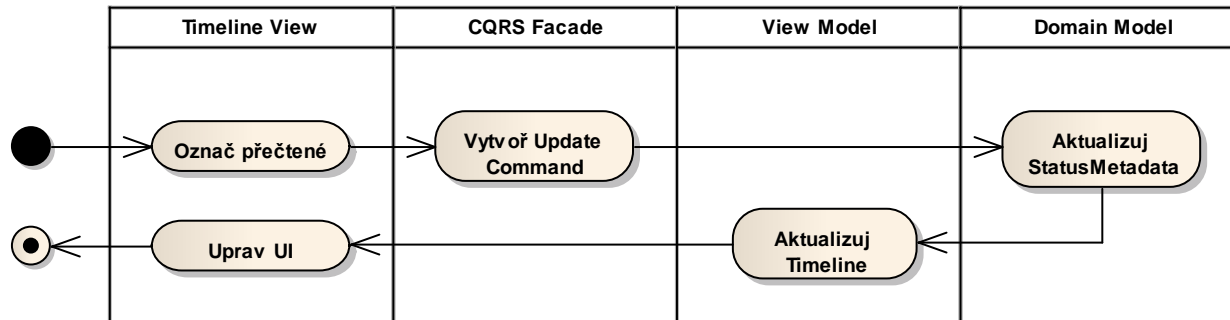


# Zobraz tweety



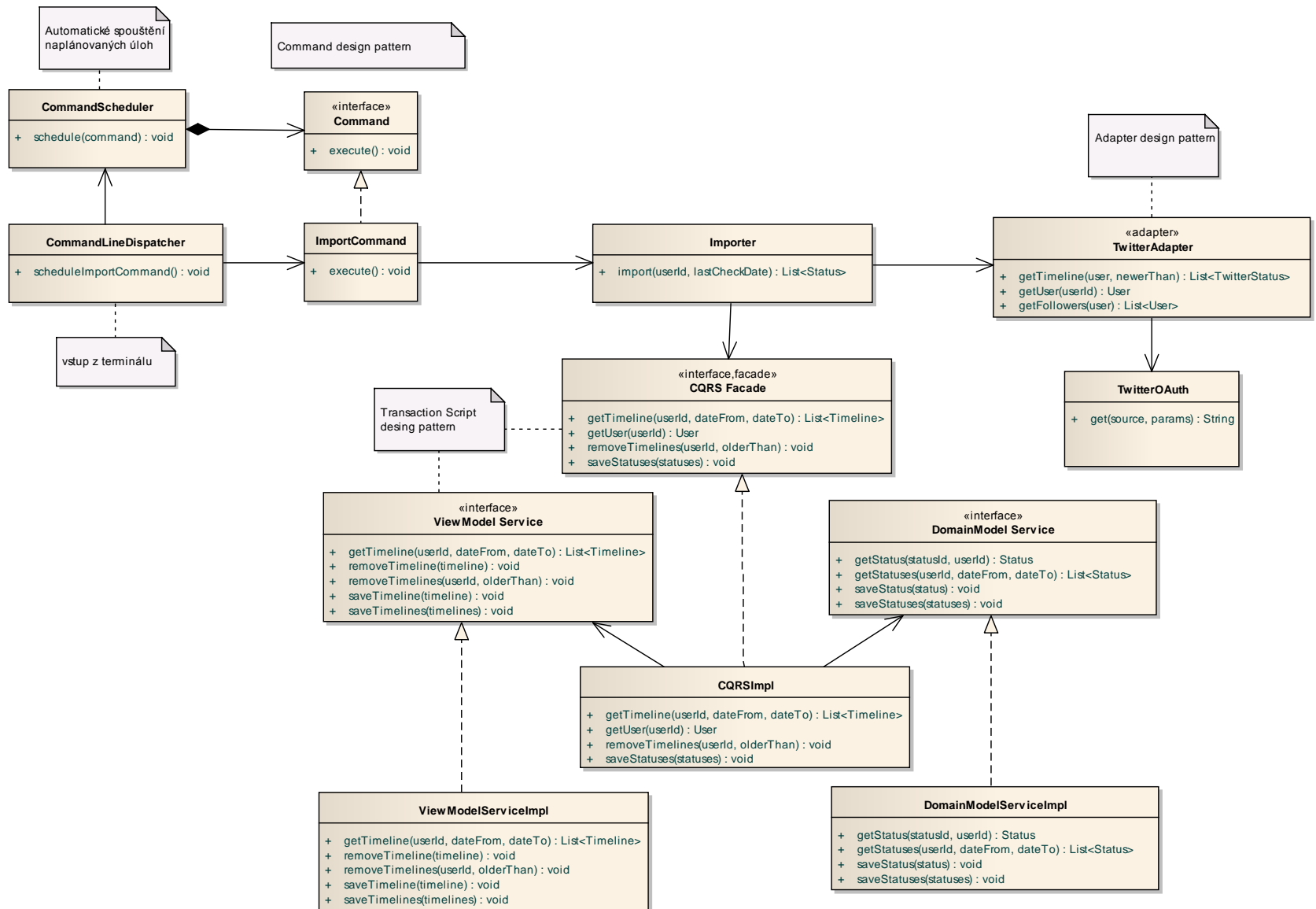
**Pokud není třeba nic upravovat pracuje se jen s Domain modelem.  
CQRS facade zajišťuje logiku ohledně vytváření/uchování ViewModelu.**

# Označ přečtený

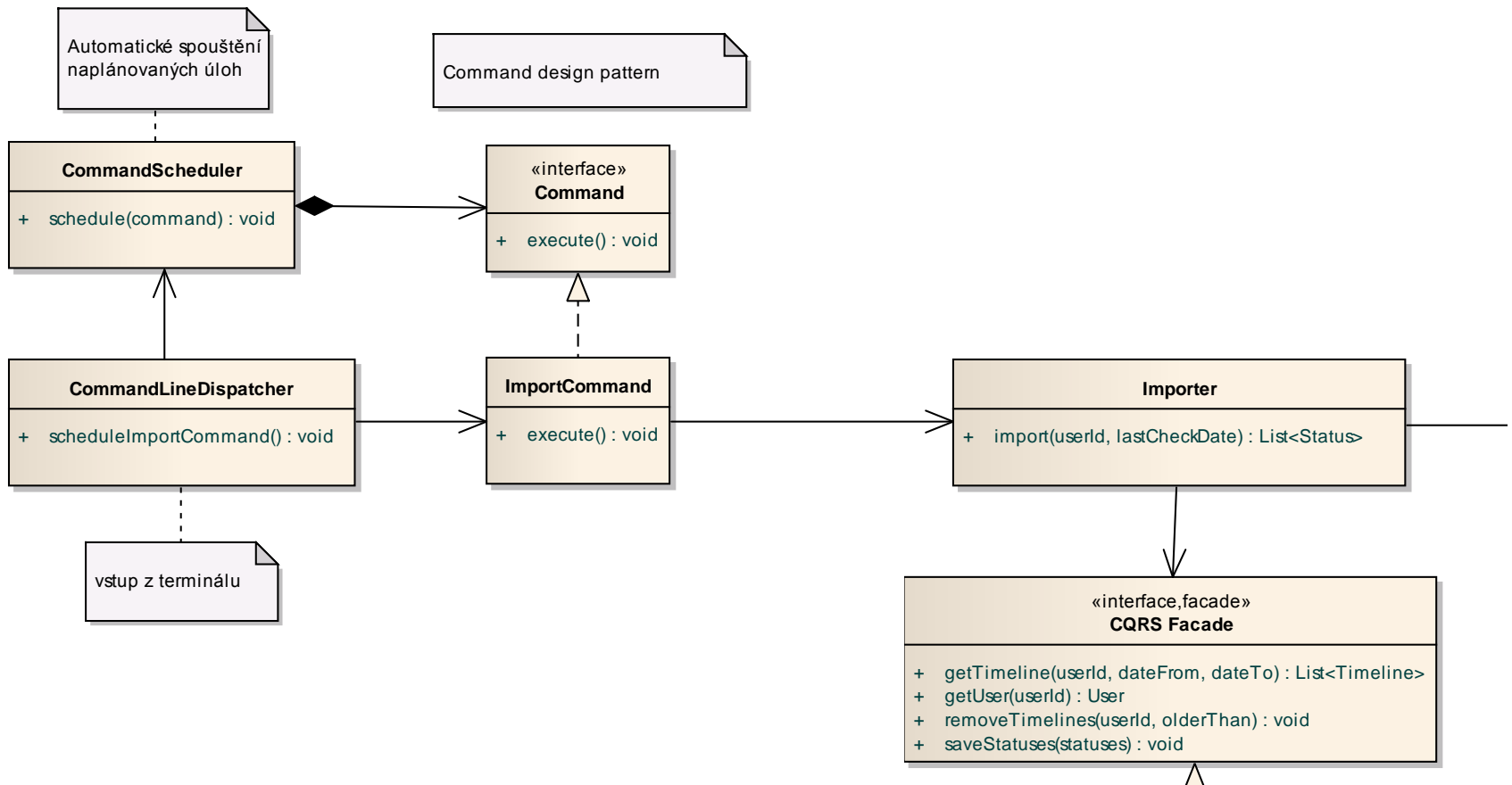


**Pracuje se s Domain Model i View Model, ale úpravy na sobě nemusí být závislé**

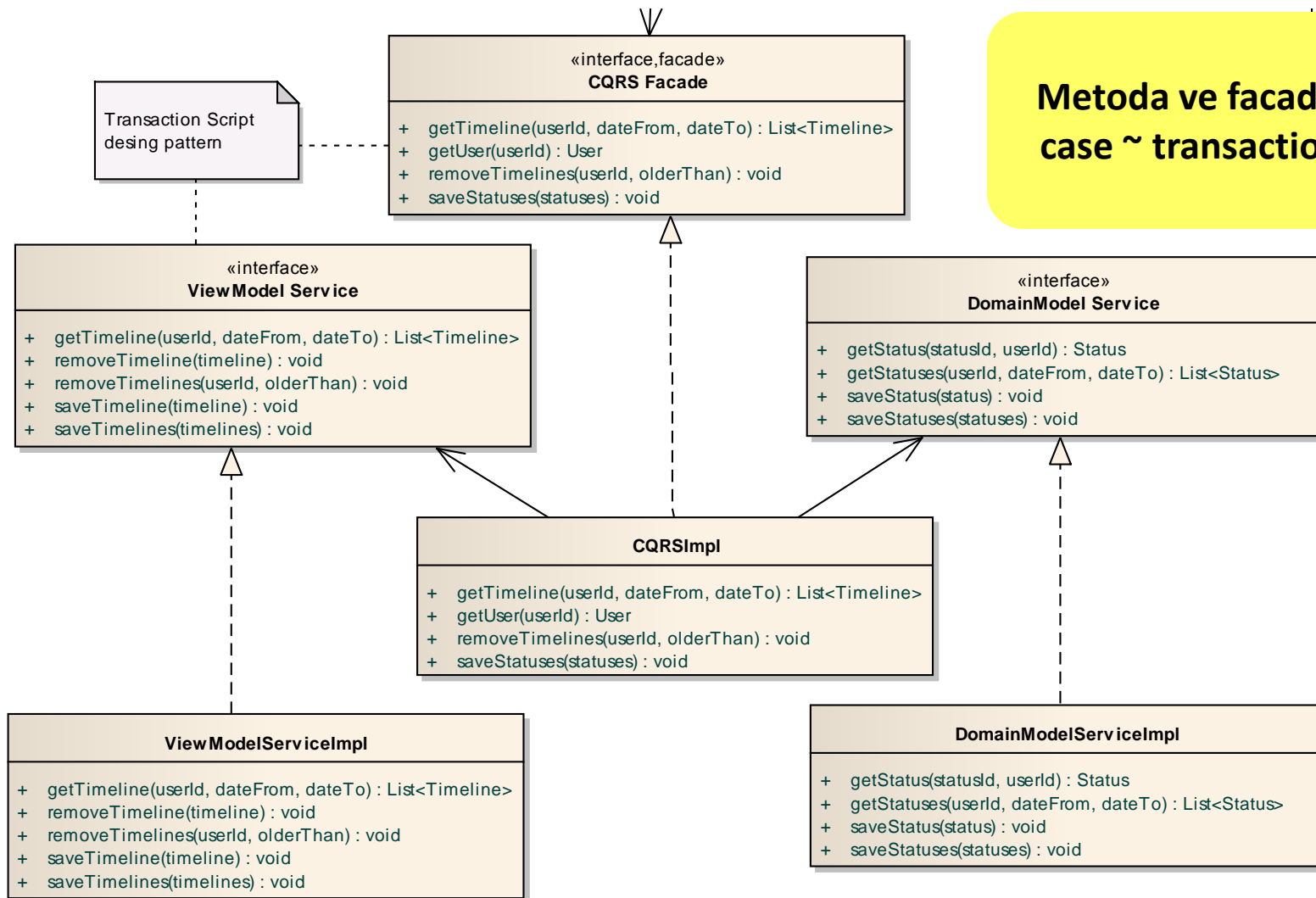
# Import class diagram



# CLI, command



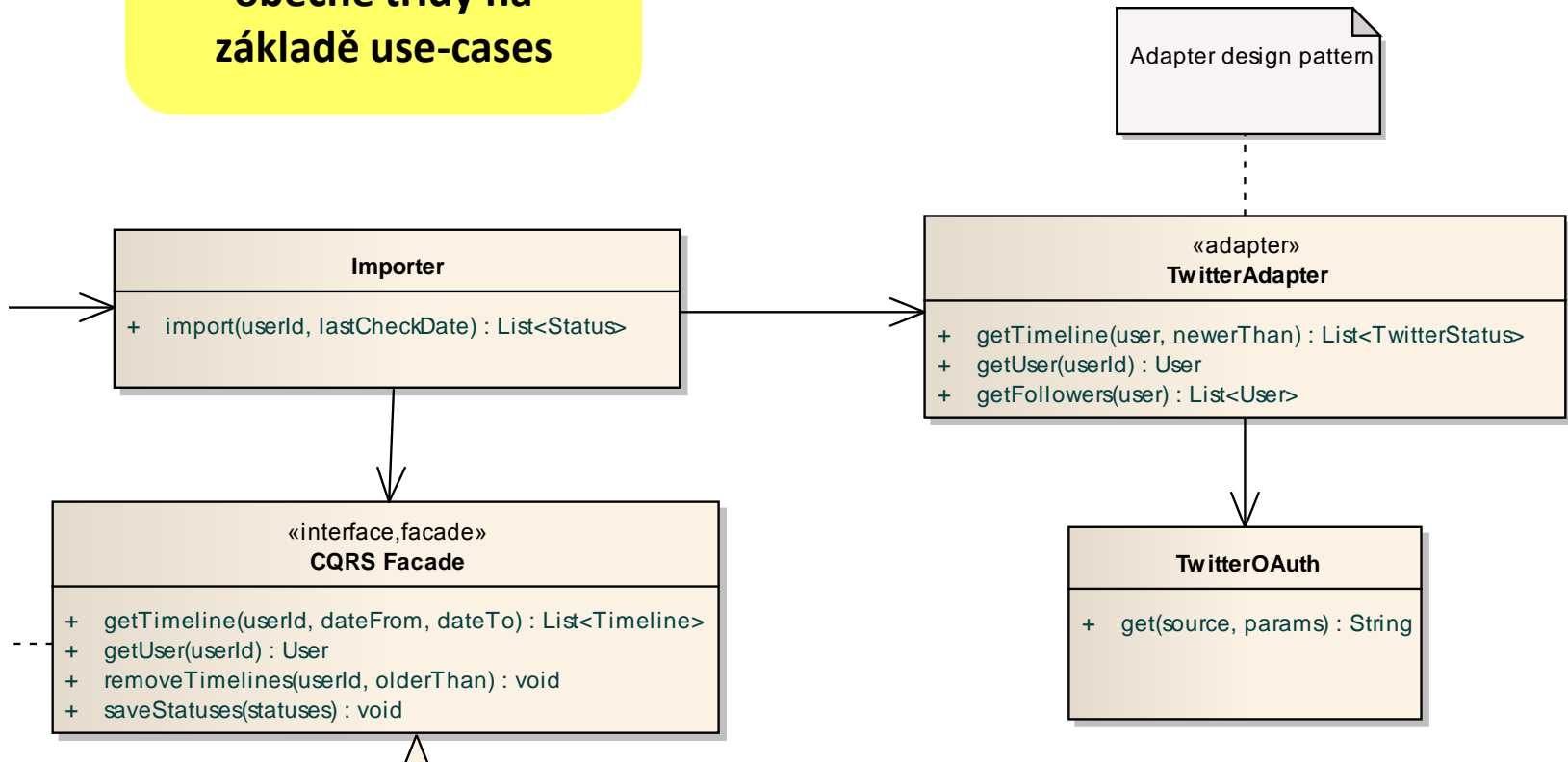
# Facade, transaction script



Metoda ve facade ~ use-case ~ transaction script

# Twitter adapter

TwitterAdapter  
zaobaluje volání  
obecné třídy na  
základě use-cases



# Díky za pozornost

 @KarelCemus

 @VasekPurchart