

Jak vytvořit konceptuální model

+ 2. cvičení

+ Ontologies and Semantic Web
2022/2023

+ Michal Med

+ Michal.med@fel.cvut.cz

Jak zjednodužit odpovědi na otázky?



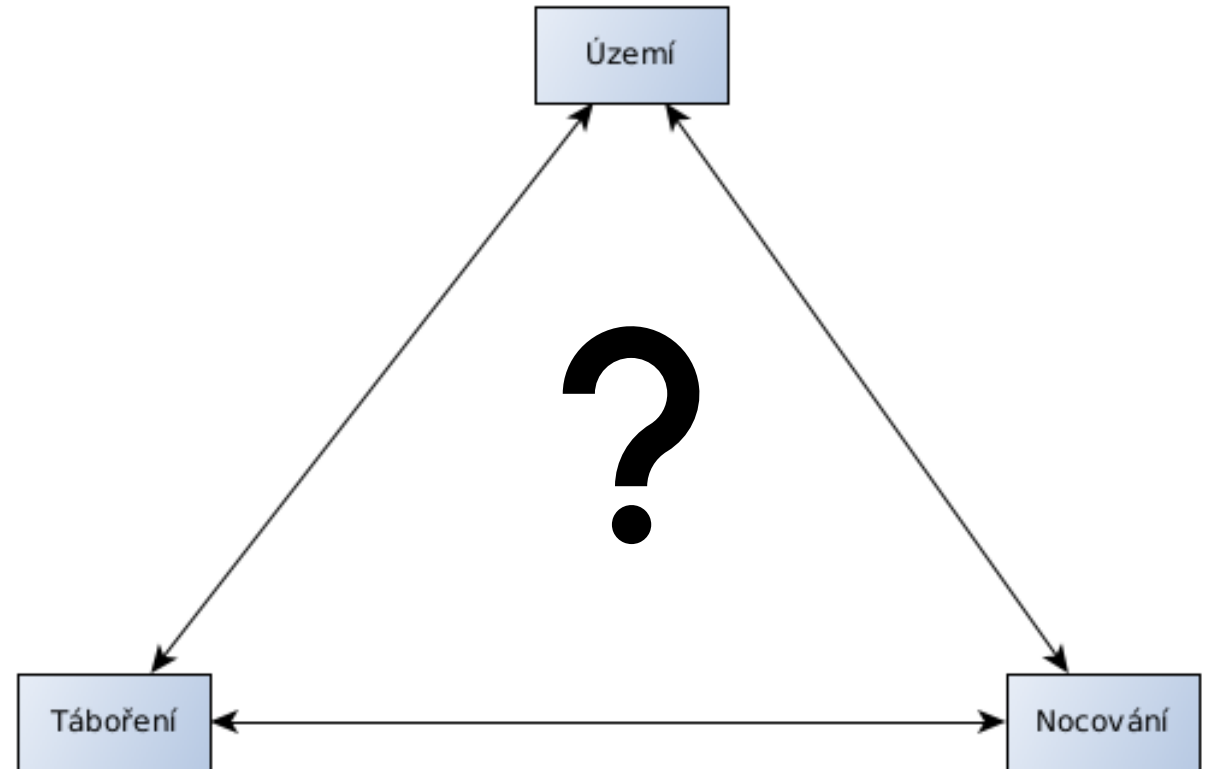
Ve kterých oblastech
mohu legálně tábořit nebo
nocovat?



A v zahraničí?

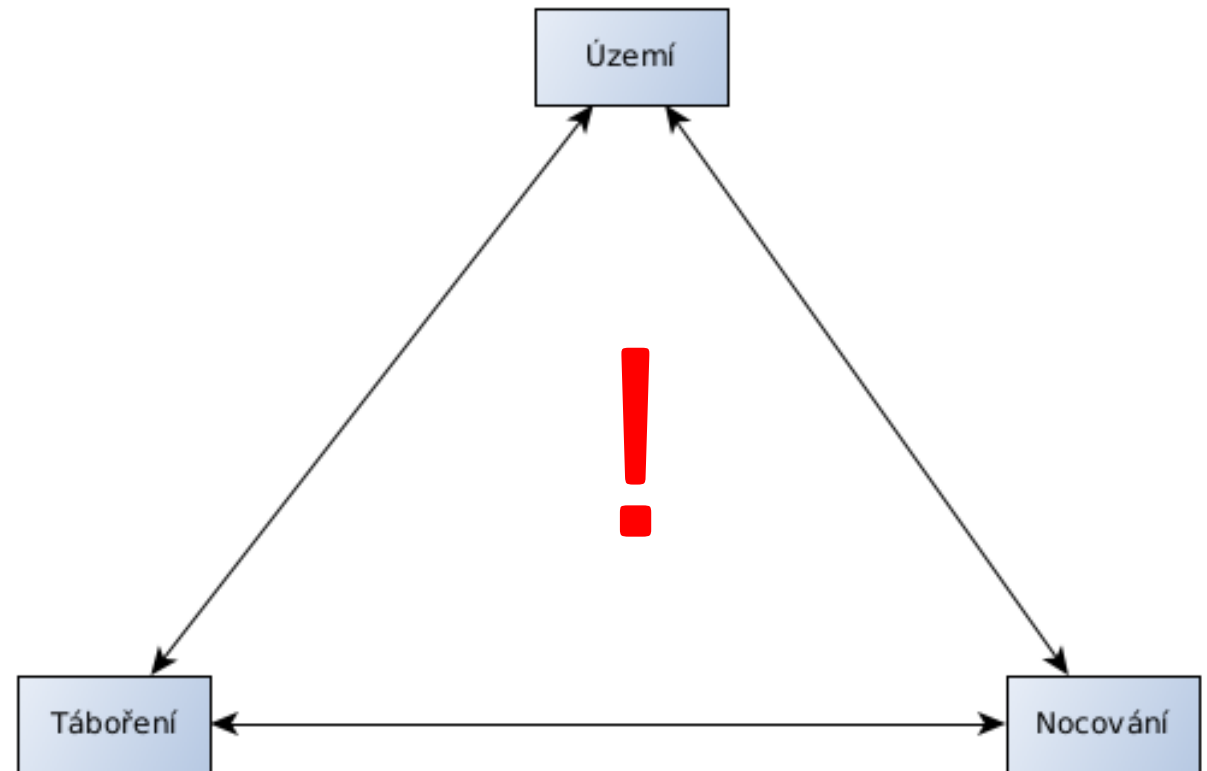
Základní konceptuální model

- CO chci zjistit?
- JAK se k tomu dostanu?



Základní konceptuální model

Pozor! Výsledný model je orientační a určitě není (jediný) správný. Stejný problém se dá namodelovat jinými způsoby.



Definice pojmu

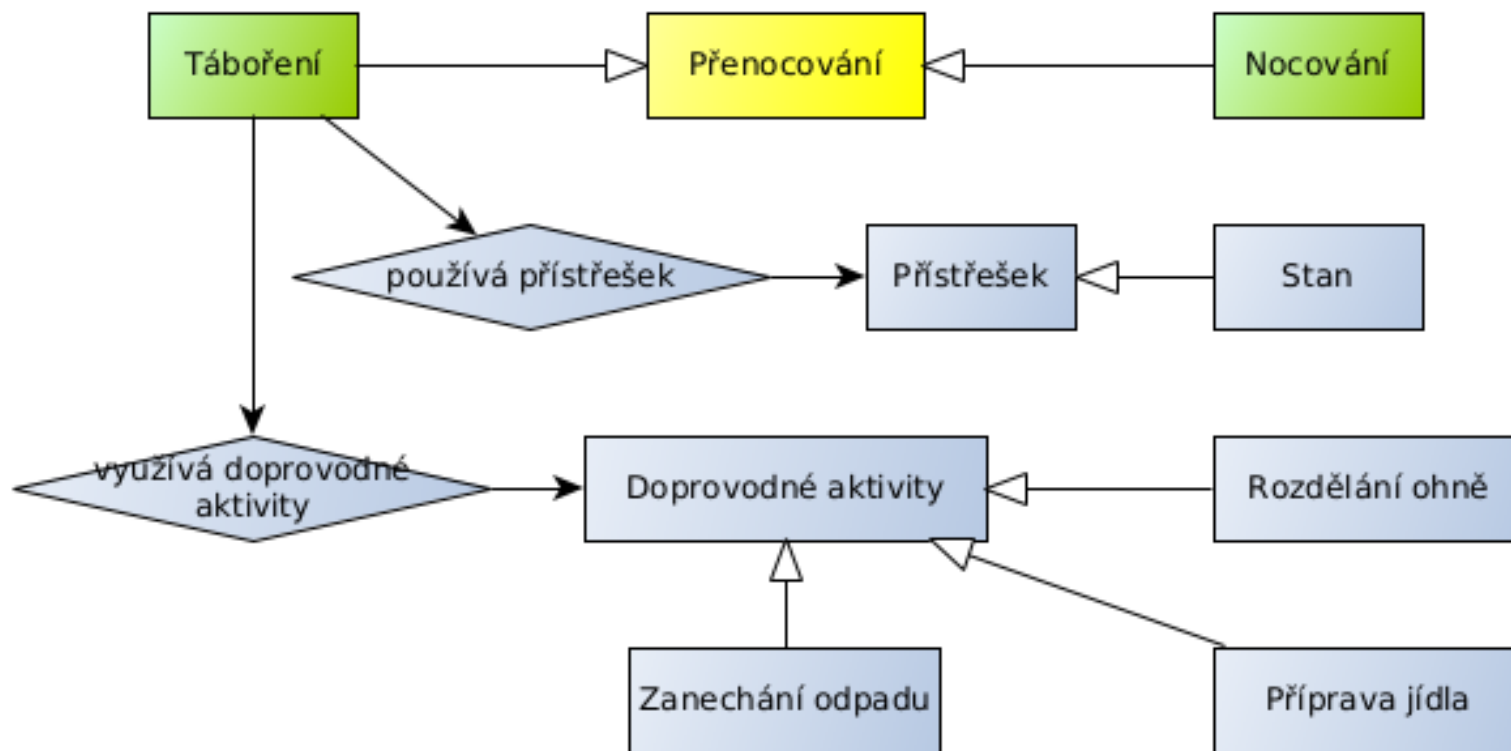


Tábořením se rozumí „*přenocování za zvýšeného komfortu použitím přístřešku, především stanu, a další doprovodné aktivity, jako je např. příprava stravy, hygiena, likvidace odpadků apod.*“ Je dobré vědět, že pokud je někde zakázáno táboření, automaticky se to vztahuje i na všechny jeho doprovodné aktivity.

Nocováním je pak dle zákona myšleno „*přenocování pod širákem za sníženého komfortu bez použití přístřešku, bez rozdělání ohně a bez zanechání jakýchkoli odpadků v místě přenocování.*“ Pokud není vyhláškou vyloženě zakázáno „nocování“, nepotřebujete pro přespání žádnou výjimku a právo na něj máte v podstatě kdekoliv.

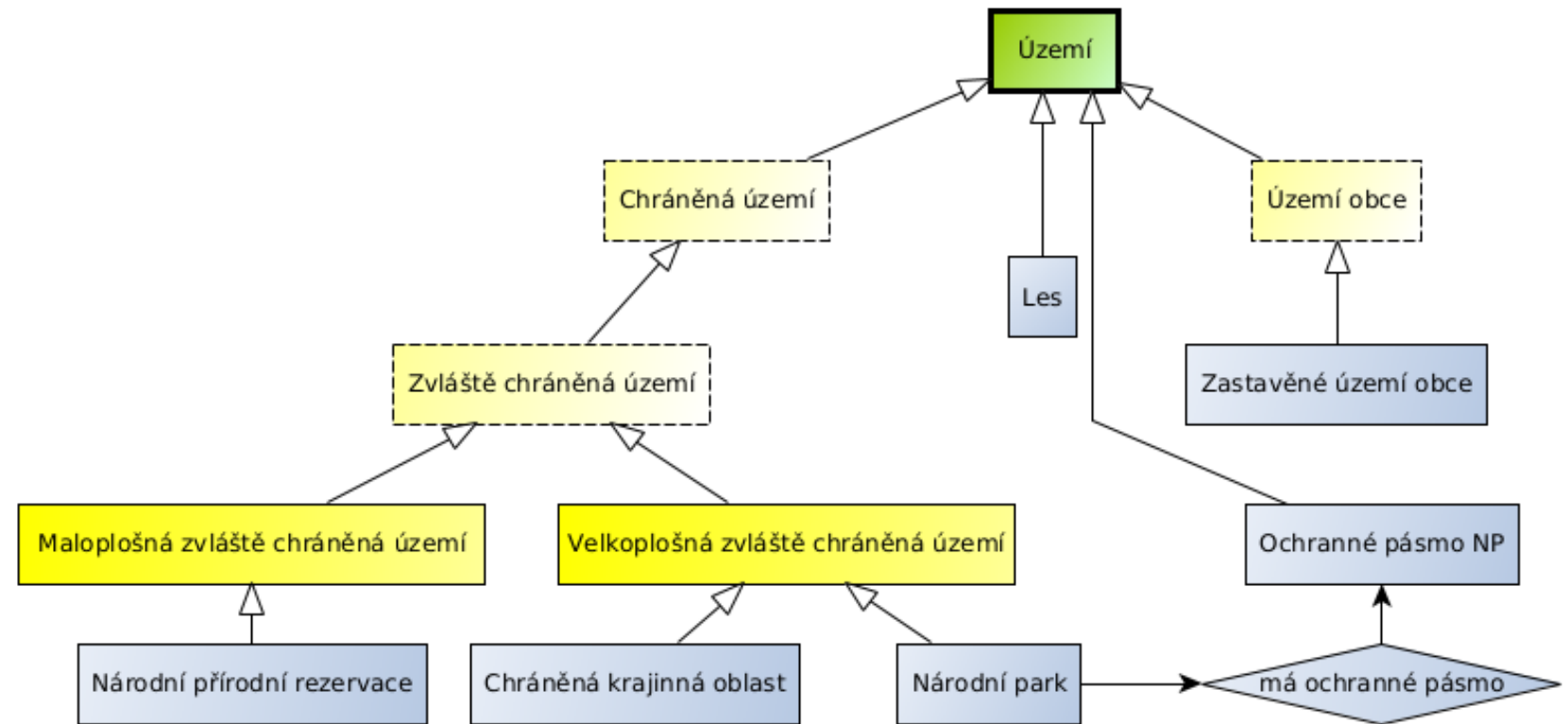
Definice pojmu

- Táboření
- Nocování



Typy území

- Chráněná krajinná oblast
- Národní park
- Národní přírodní rezervace
- Zastavěné území obce
- Ochranné pásmo NP
- Les



Co říká zákon 114/1992?

- §16 odstavec (2) písmeno o): zákaz táboření v **NP** mimo **vymezená místa**
- §16a odstavec (1) písmeno c): zákaz nocování v **NP** České Švýcarsko mimo **vymezená místa**
- §26 odstavec (1) písmeno b): zákaz táboření v **CHKO** mimo **vymezená místa**
- §29 písmeno j): zákaz táboření v **NPR** mimo **vymezená místa**
- §37 odstavec (3) písmeno a): v **ochraných pásmech NP** je vyžadováno povolení orgánu ochrany přírody, mimo **zastavěné území obcí**

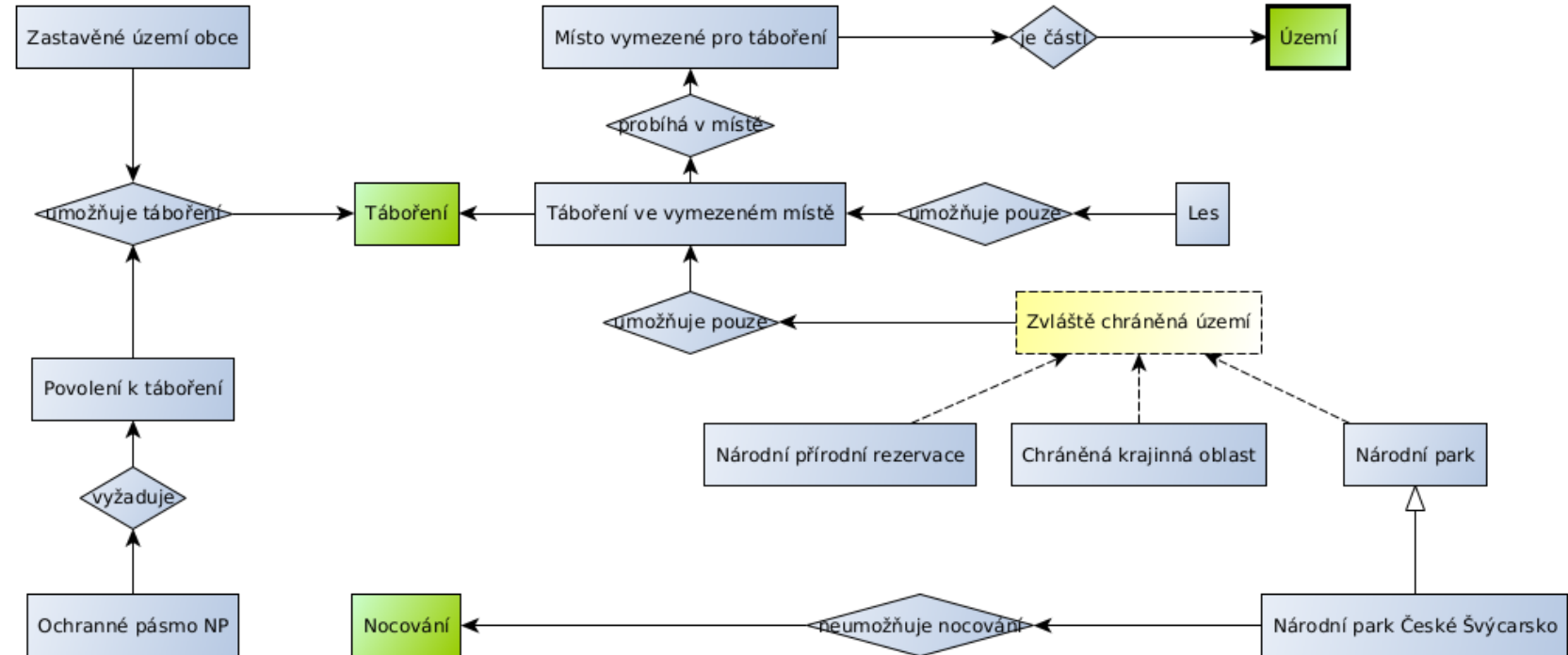


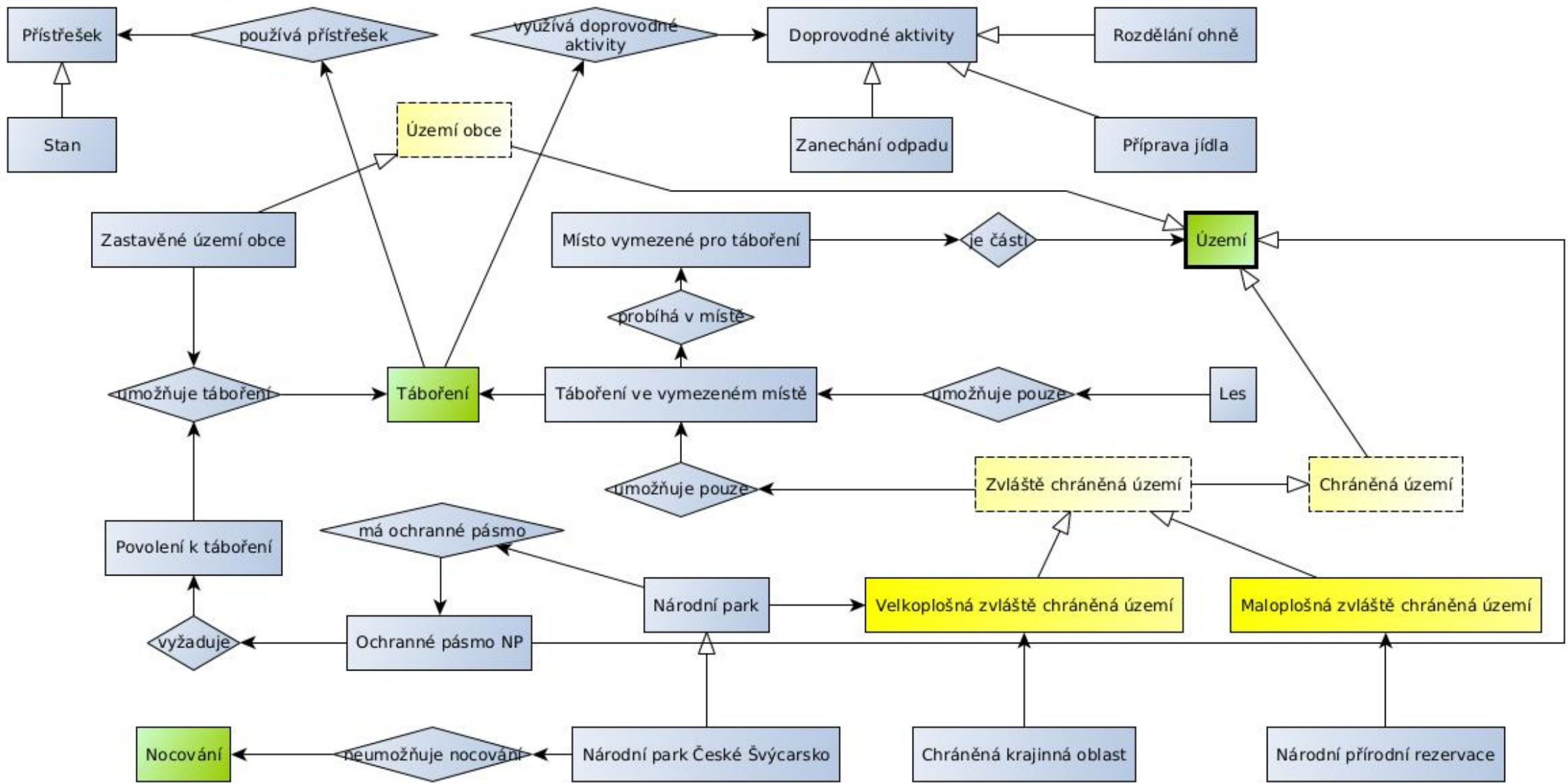
Co říká zákon 289/1995?

- §20 odstavec (1) písmeno k): zákaz táboření v **lesích** mimo vyhrazená tábořiště
- §53 odstavec (1) písmeno f): porušením předchozího se osoba dopouští přestupku

Zákony

- Zákon č. 114/1992 Sb.
- Zákon č. 259/1995 Sb.

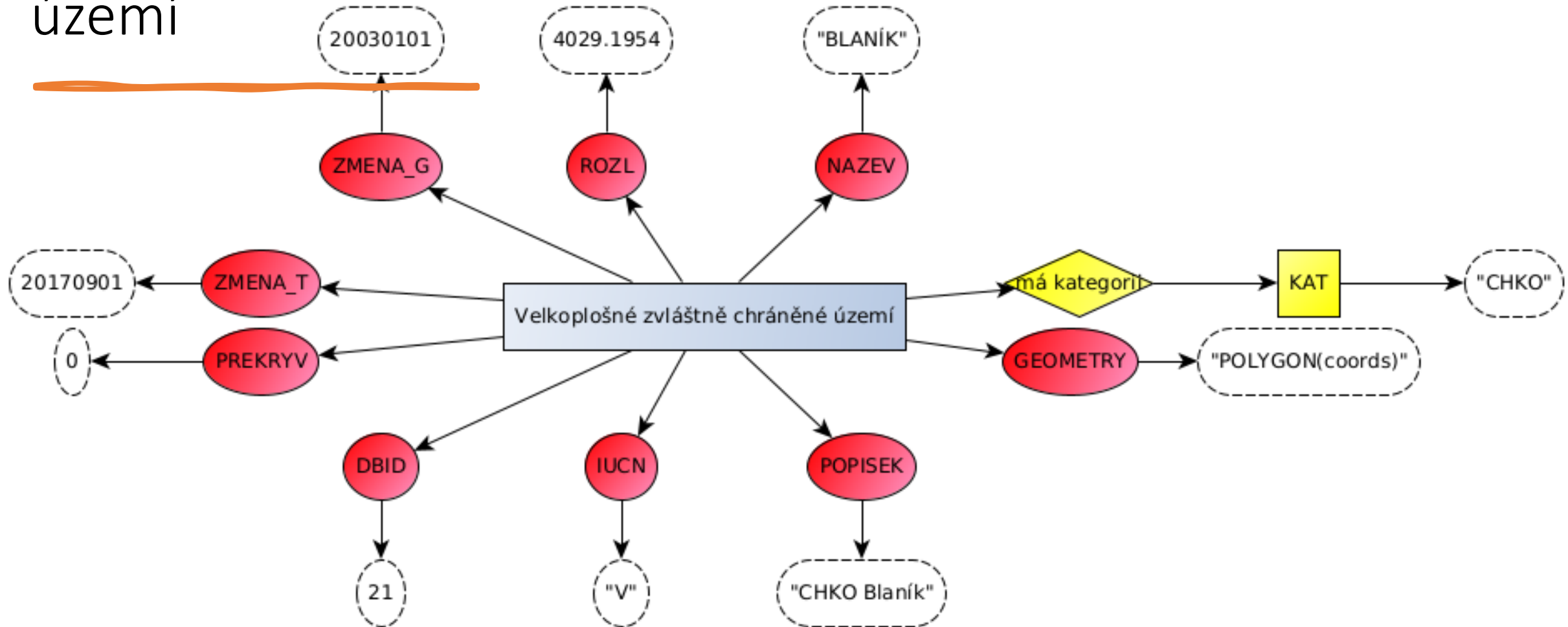




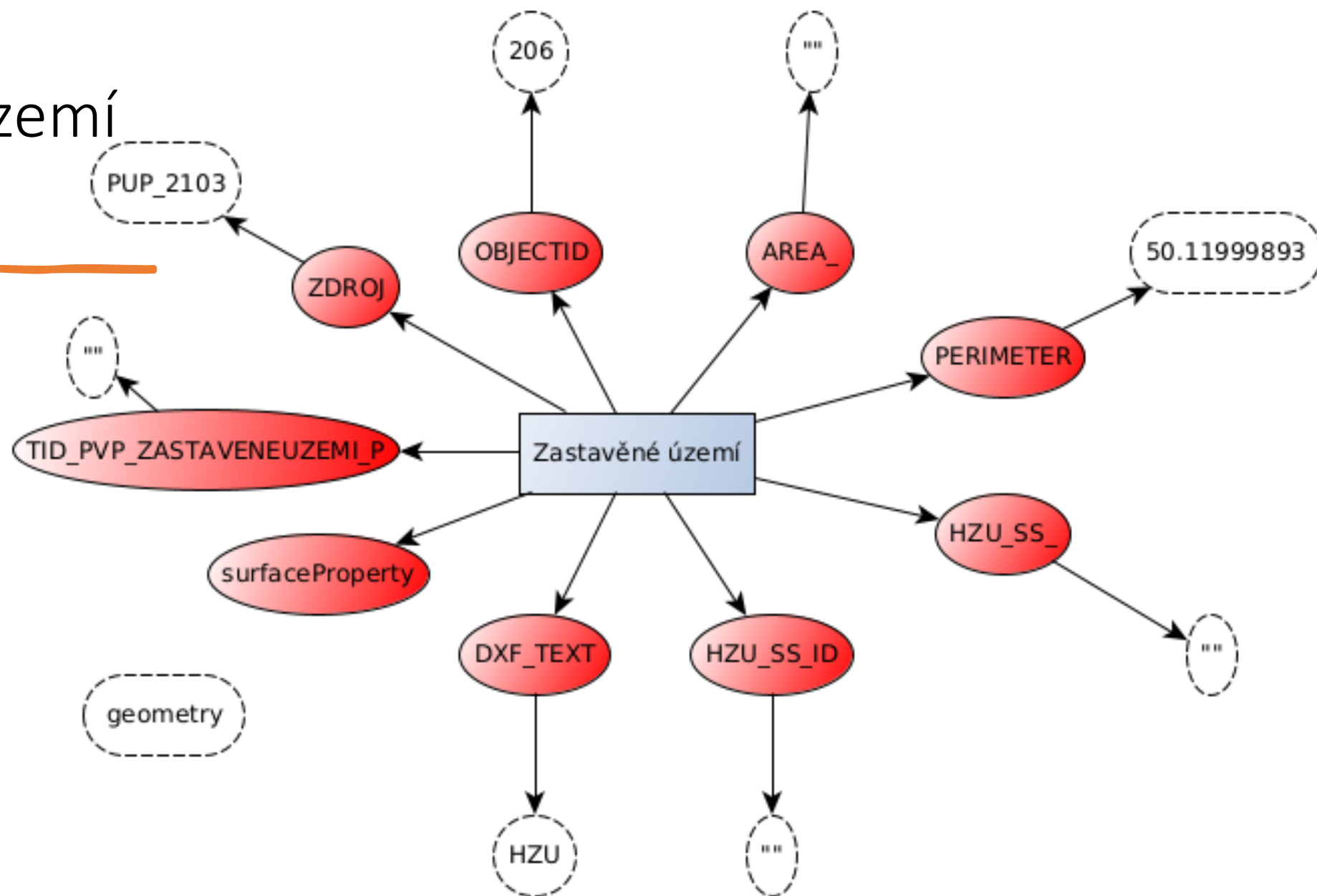


Datové sady

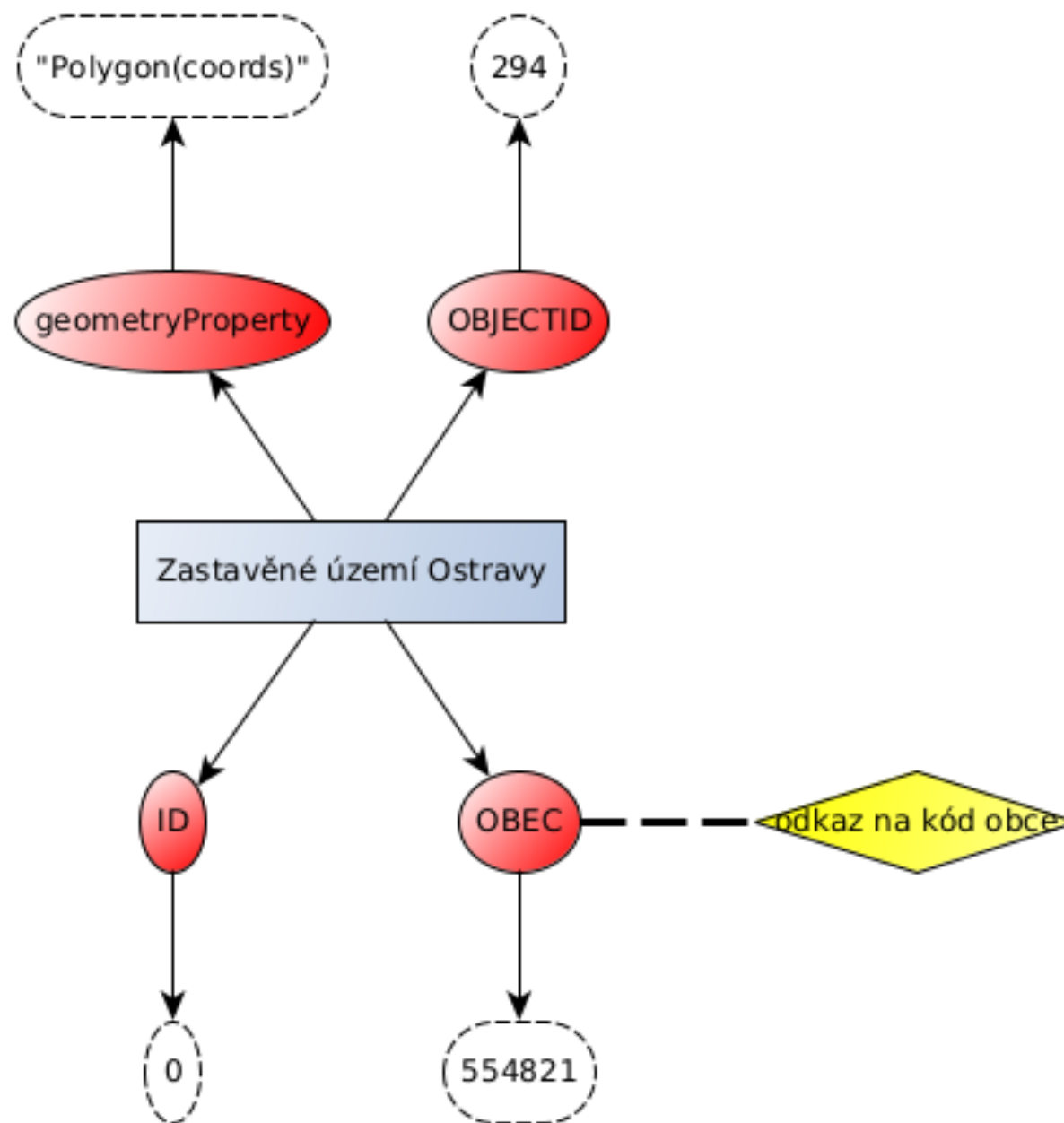
Velkoplošná zvláště chráněná území



Zastavěné území Prahy

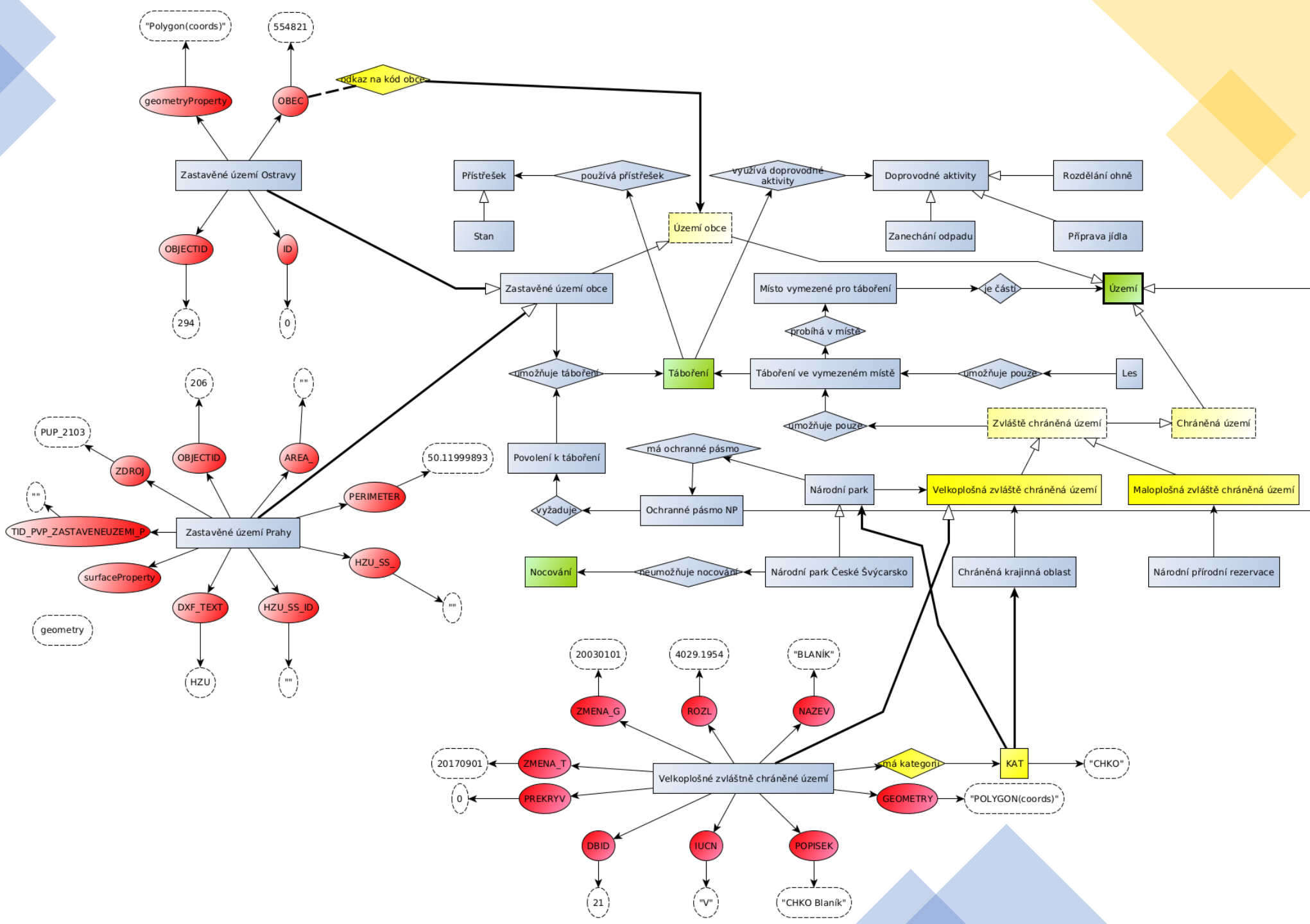


Zastavěné území Ostrava



Mapování

A black pushpin is stuck into a blue background with a white grid pattern. The word "Mapování" is written in white, sans-serif font, centered horizontally and partially overlapping the pushpin's stem. A white horizontal line is drawn below the text.



Zadání semestrální práce - checkpoint 1

- Vyberte si otázku (příp. definujte vlastní a nechte si ji zvalidovat),
- Sestavte konceptuální model
- Najděte relevantní datové zdroje k zodpovězení otázky na základě modelu,
- Vytvořte datové modely datových sad a namapujte na konceptuální model,
- Případně zrevidujte konceptuální model (např. Zúžení pojmu na základě významu konceptu v datovém modelu).