

# Jak vytvořit konceptuální model

+ 2. cvičení

+ Ontologies and Semantic Web 2021/2022

+ Michal Med

+ [Michal.med@fel.cv  
ut.cz](mailto:Michal.med@fel.cvut.cz)



Jak  
zjednodušit  
odpovědi  
na otázky?

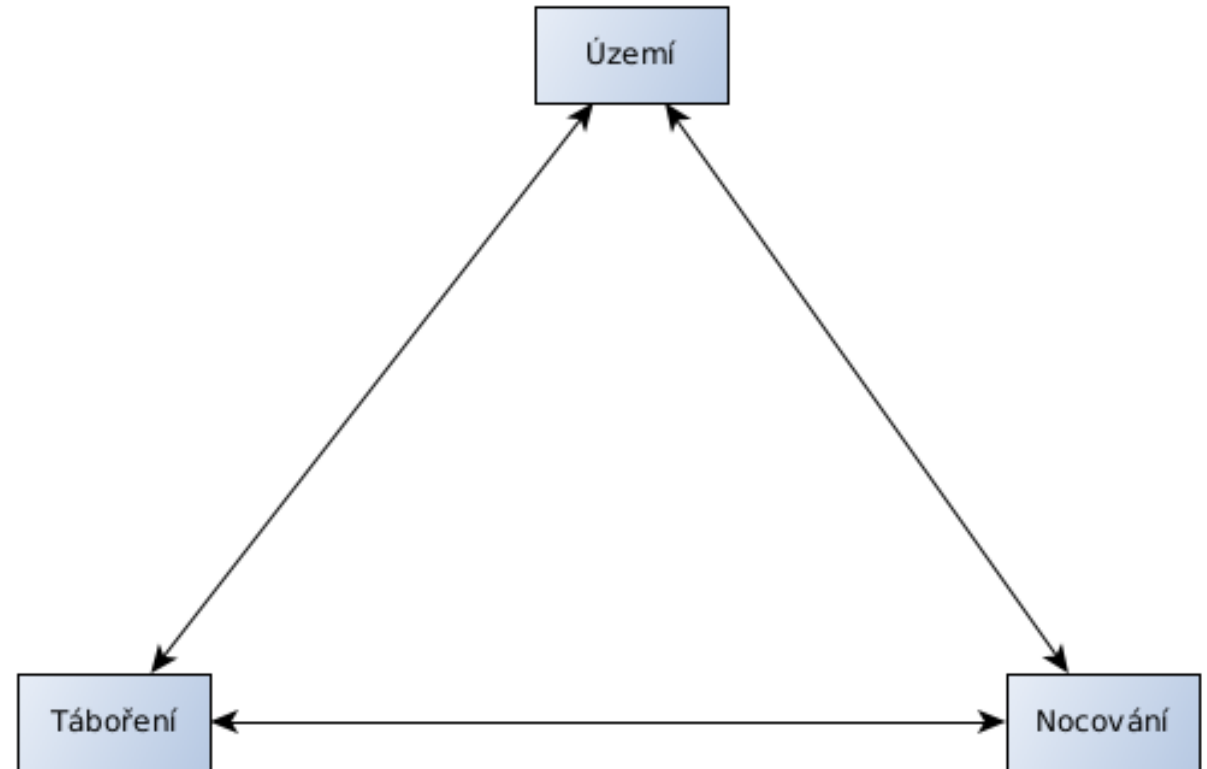
Ve kterých oblastech  
mohu legálně tábořit nebo  
nocovat?

A v zahraničí?

# ? Základní konceptuální model

---

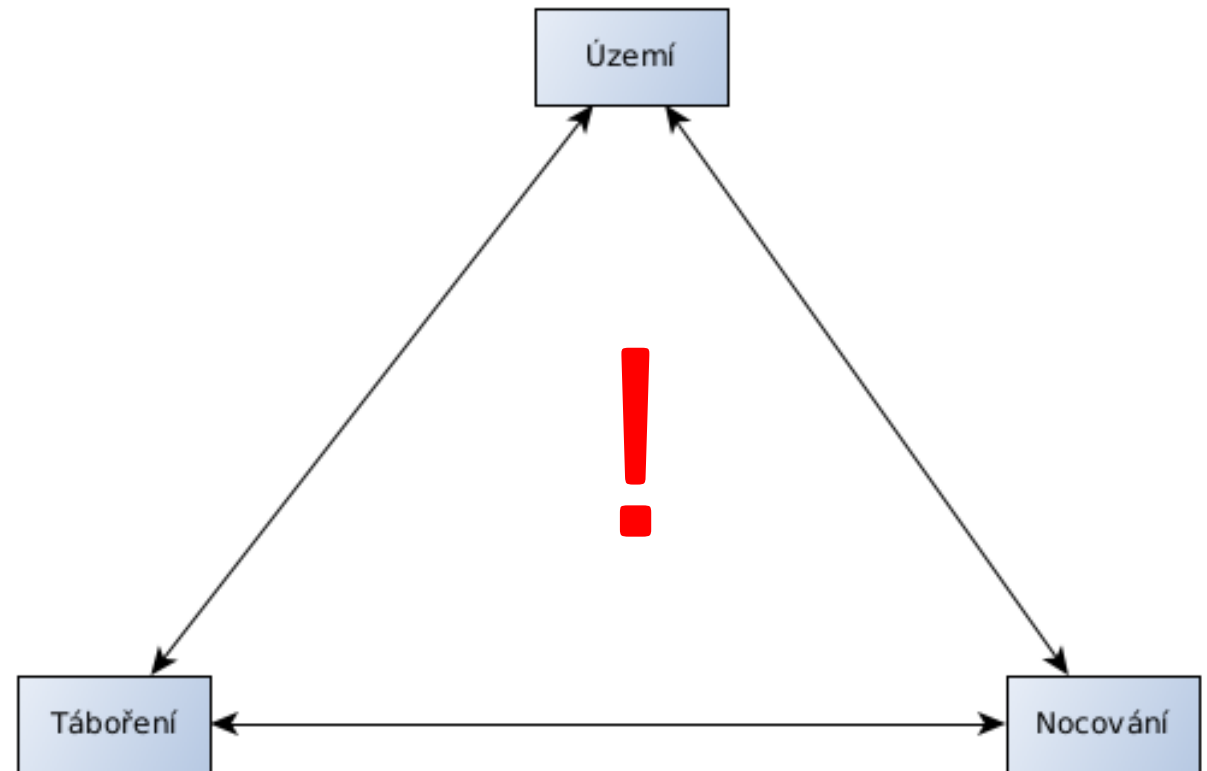
- CO chci zjistit?
- JAK se k tomu dostanu?



# Základní konceptuální model

---

**Pozor!** Výsledný model je orientační a určitě není (jediný) správný. Stejný problém se dá namodelovat jinými způsoby.



# Definice pojmu



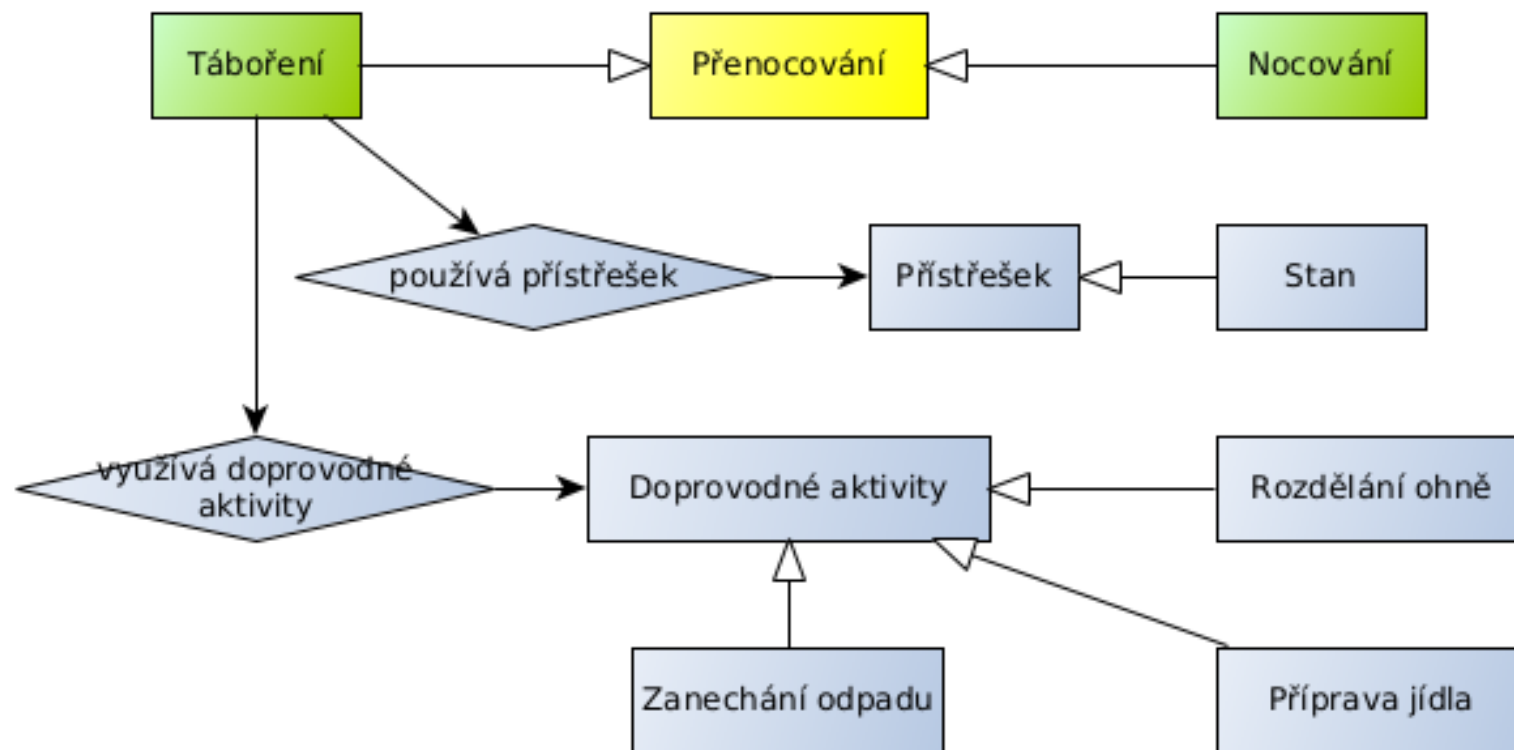
Tábořením se rozumí „*přenocování za zvýšeného komfortu použitím přístřešku, především stanu, a další doprovodné aktivity, jako je např. příprava stravy, hygiena, likvidace odpadků apod.*“ Je dobré vědět, že pokud je někde zakázáno táboření, automaticky se to vztahuje i na všechny jeho doprovodné aktivity.

Nocováním je pak dle zákona myšleno „*přenocování pod širákem za sníženého komfortu bez použití přístřešku, bez rozdělání ohně a bez zanechání jakýchkoli odpadků v místě přenocování.*“ Pokud není vyhláškou vyloženě zakázáno „nocování“, nepotřebujete pro přespání žádnou výjimku a právo na něj máte v podstatě kdekoliv.

# Definice pojmu

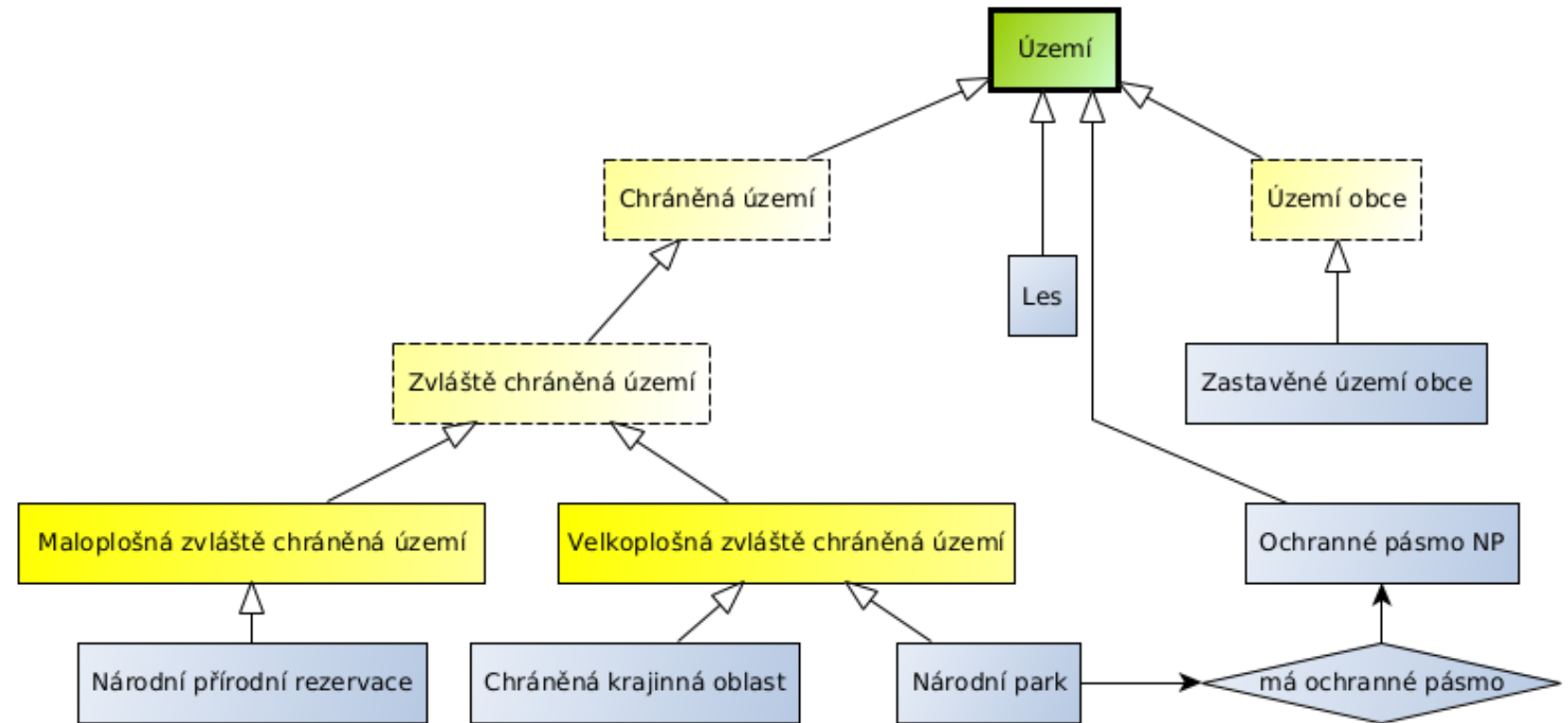
---

- Táboření
- Nocování



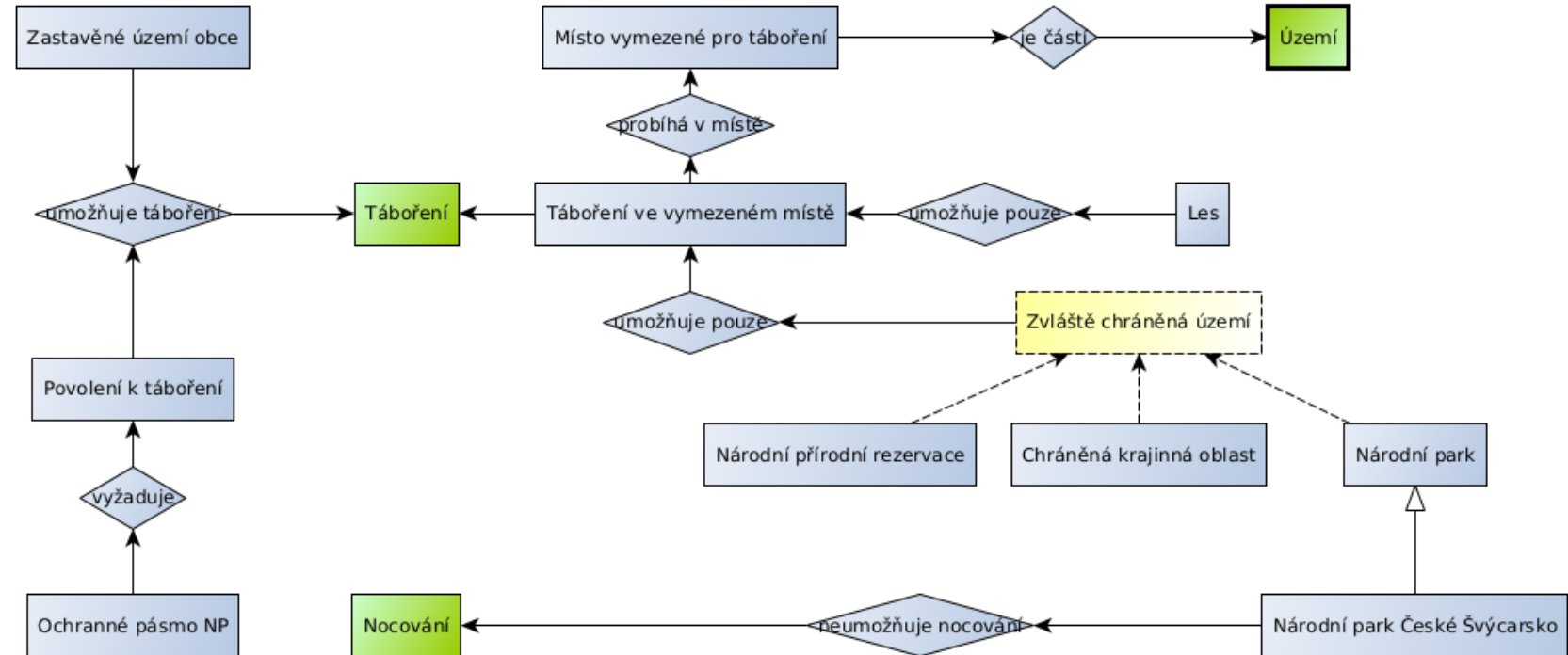
# Typy území

- Chráněná krajinná oblast
- Národní park
- Národní přírodní rezervace
- Zastavěné území obce
- Ochranné pásmo NP
- Les

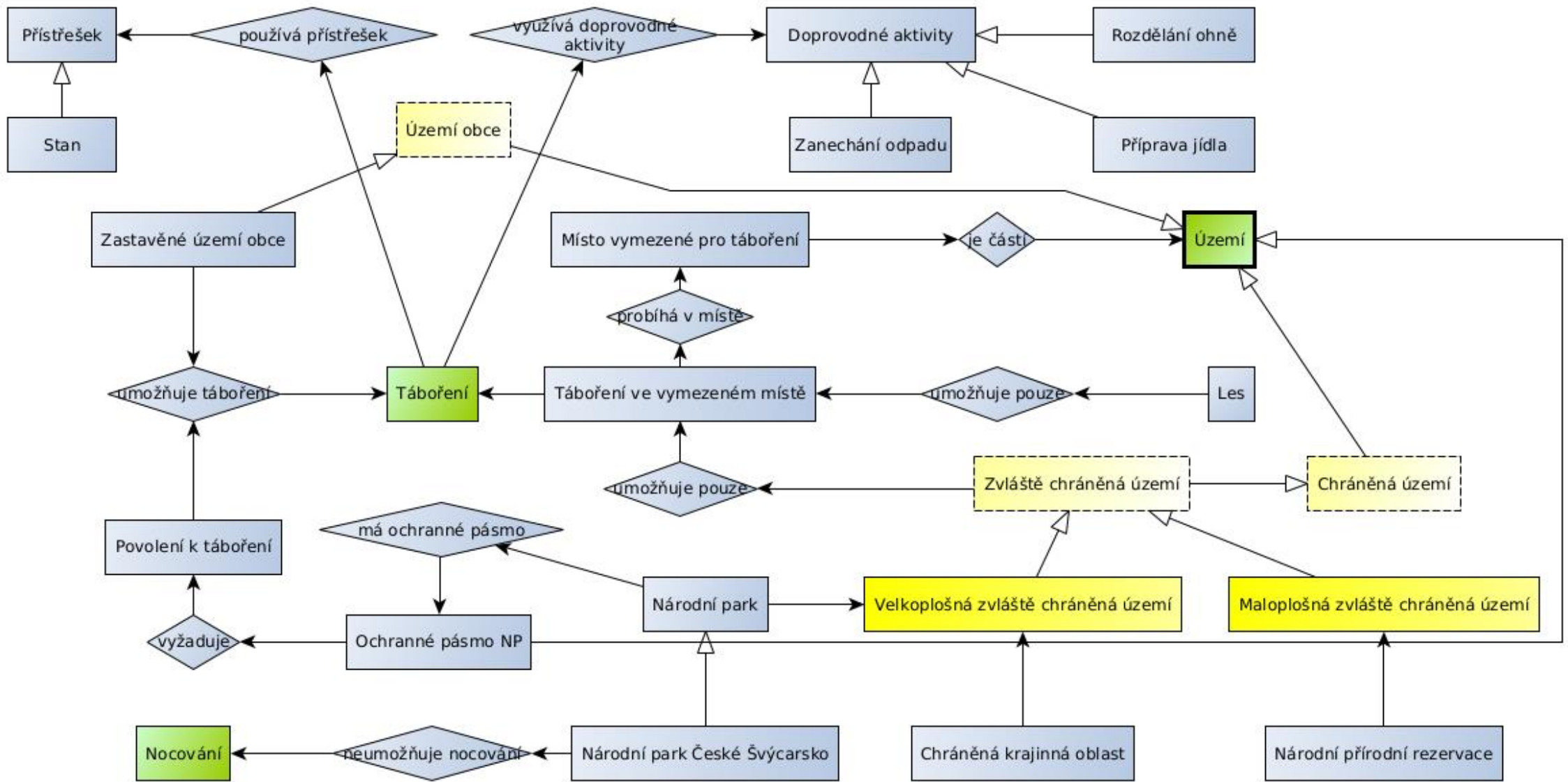


# Zákony

- Zákon č. 114/1992 Sb.
- Zákon č. 259/1995 Sb.





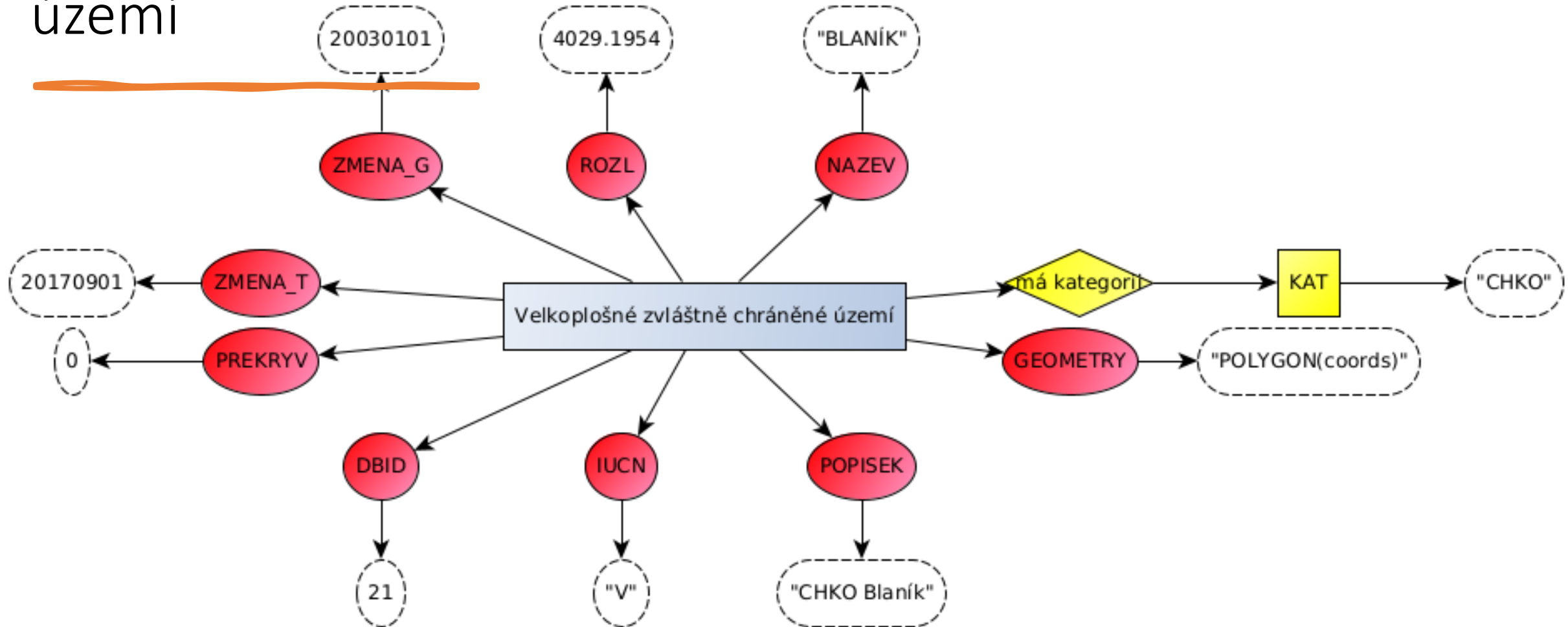




# Datové sady

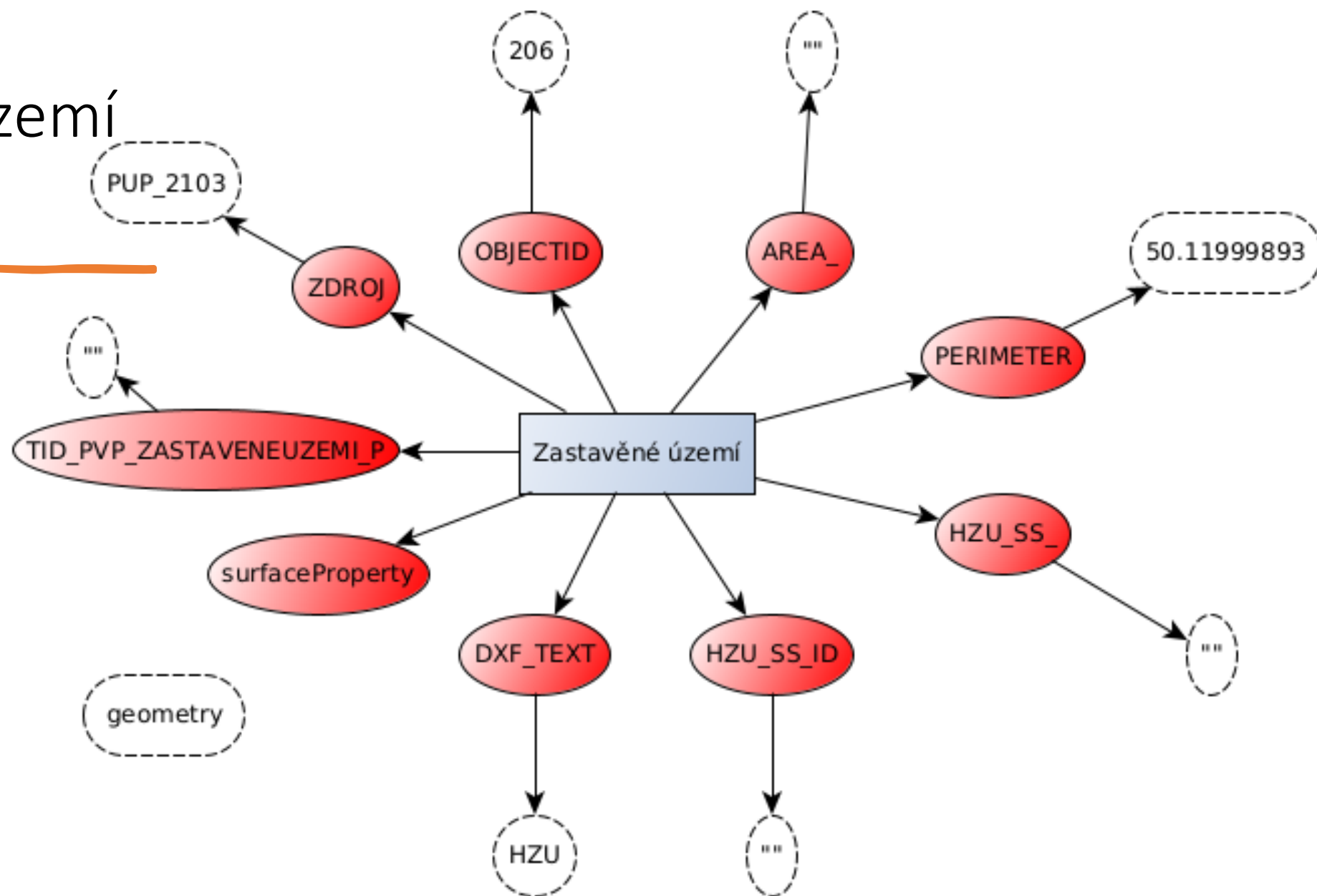
---

# Velkoplošná zvláště chráněná území



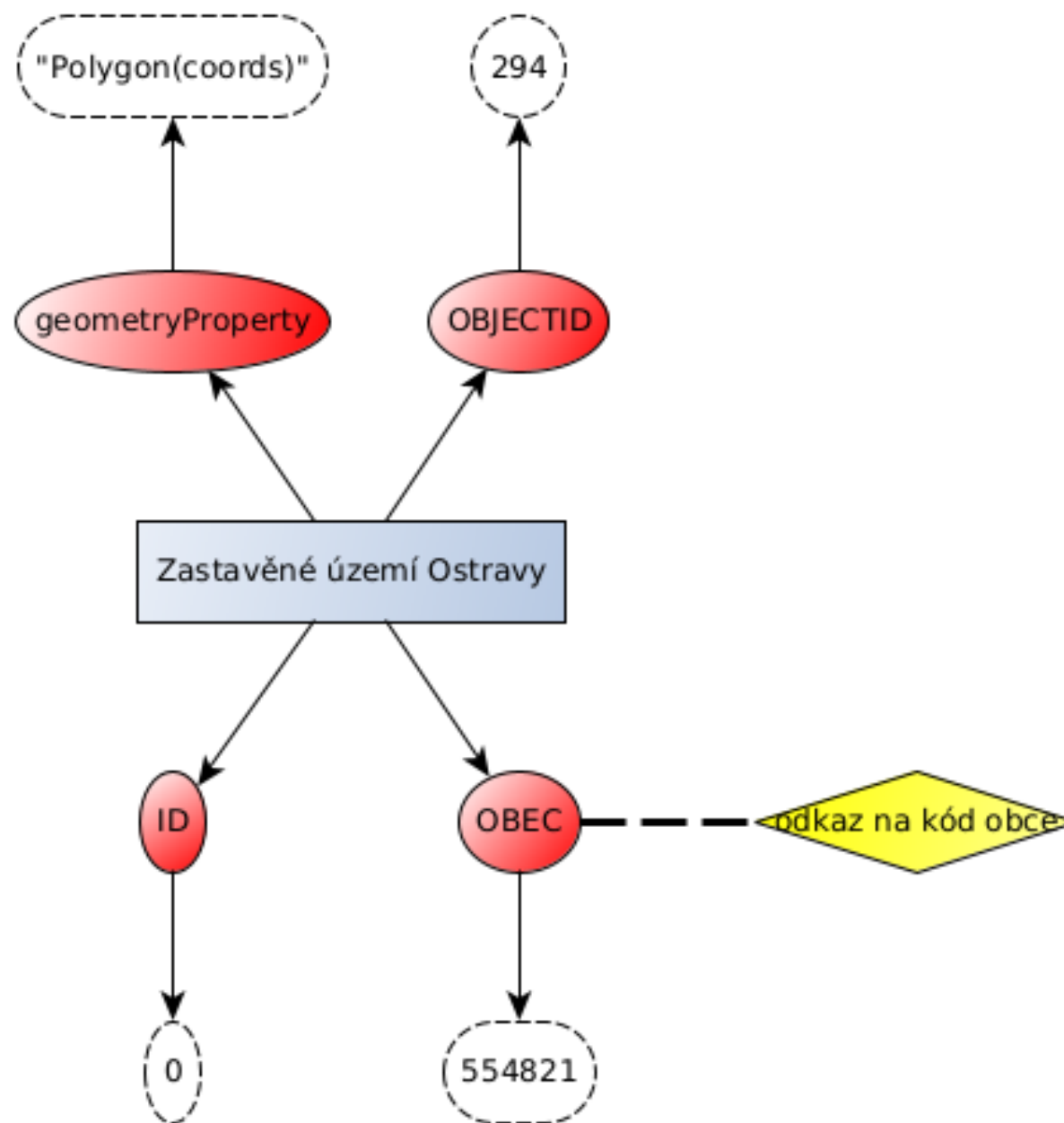
# Zastavěné území Prahy

---



# Zastavěné území Ostrava

---



# Mapování

A black pushpin is stuck into a blue background with a white grid pattern. The word "Mapování" is written in white, sans-serif font, centered horizontally and partially overlapping the pushpin's shaft. A white horizontal line is drawn below the text, extending from the left edge of the text to the right edge of the pushpin's shaft.



# Zadání semestrální práce - checkpoint 1

---



- Vyberte si otázku (příp. definujte vlastní a nechte si ji zvalidovat),
- Sestavte konceptuální model
- Najděte relevantní datové zdroje k zodpovězení otázky na základě modelu,
- Domodelujte datové sady a namapujte na konceptuální model,
- Případně upravte konceptuální model (např. na základě pojmů, které se vyskytují v datových sadách).