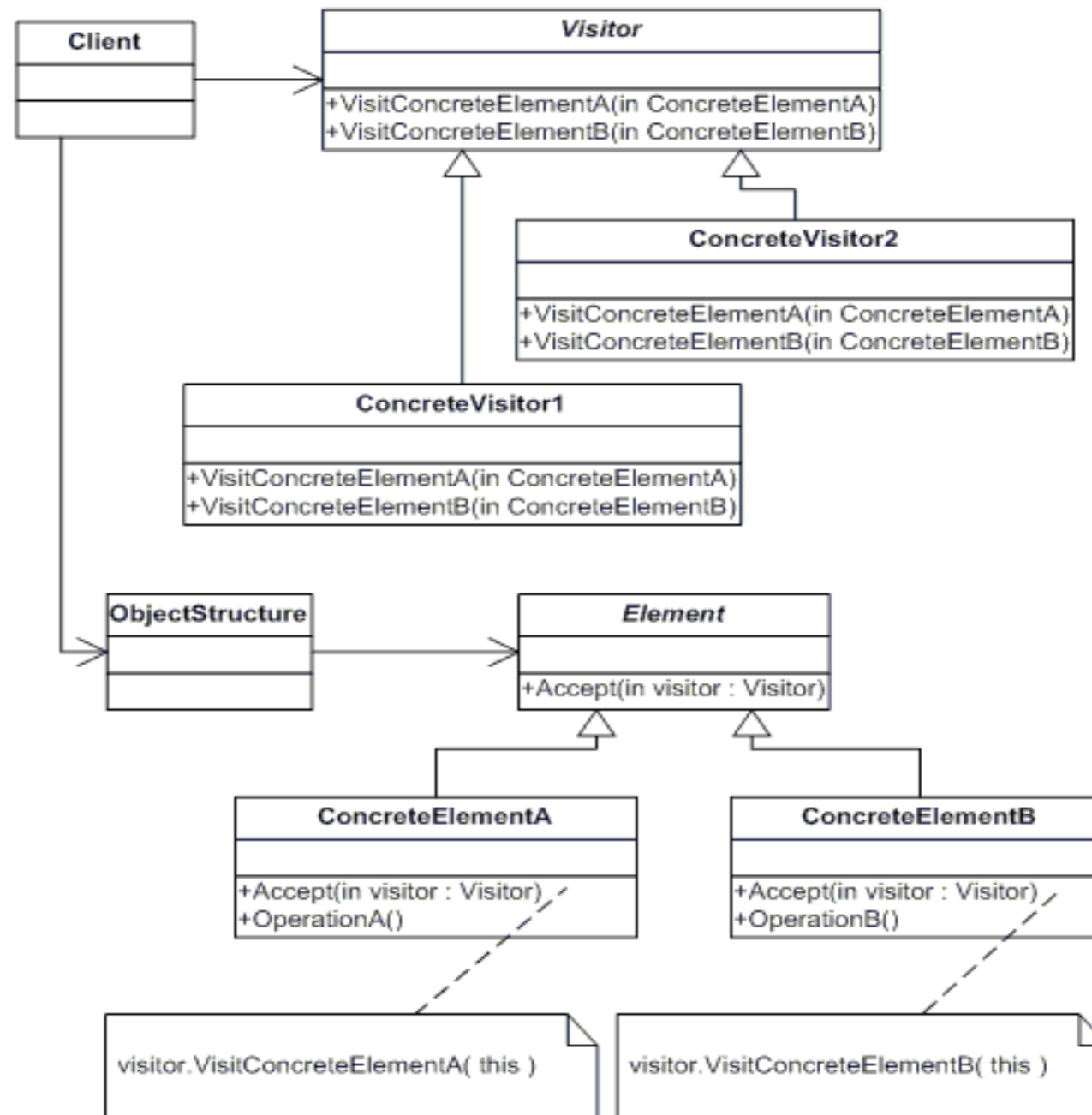


Objektové modelování

Tutoriál

Přednáška 7, LS 2014/2015

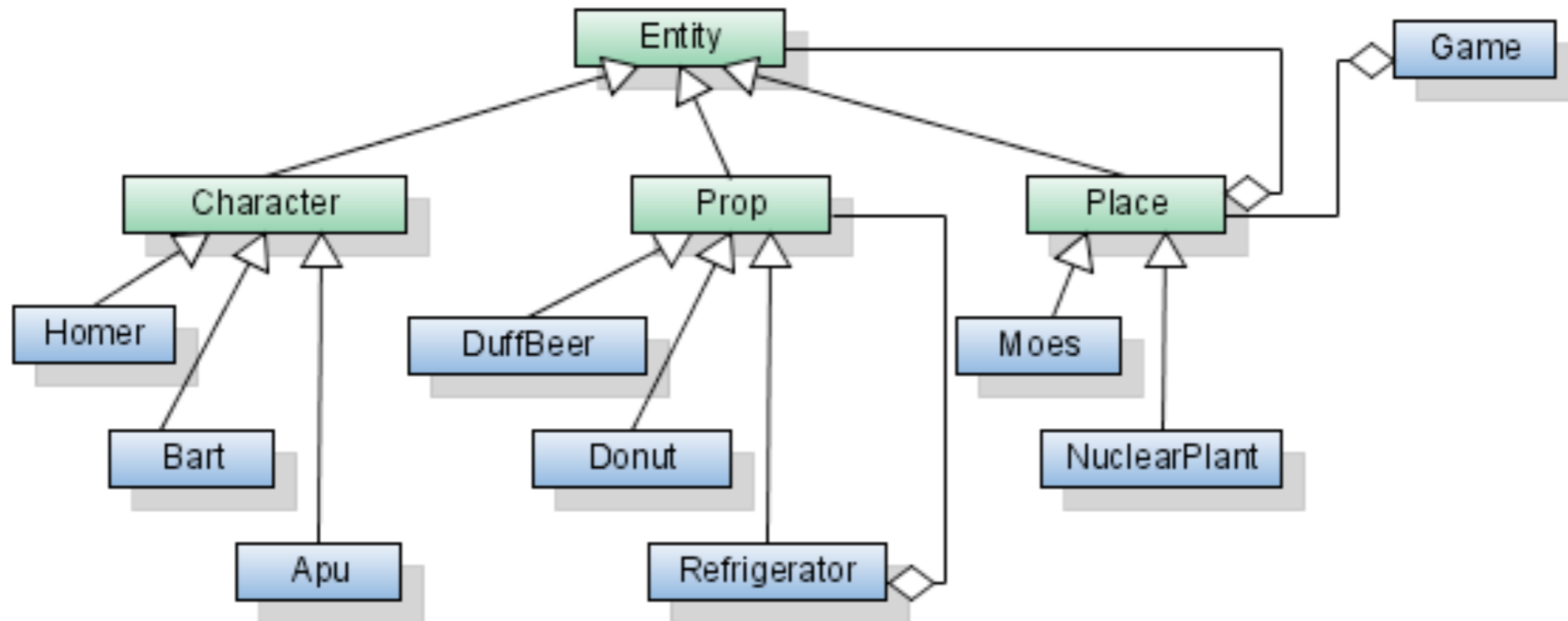
Visitor



Visitor

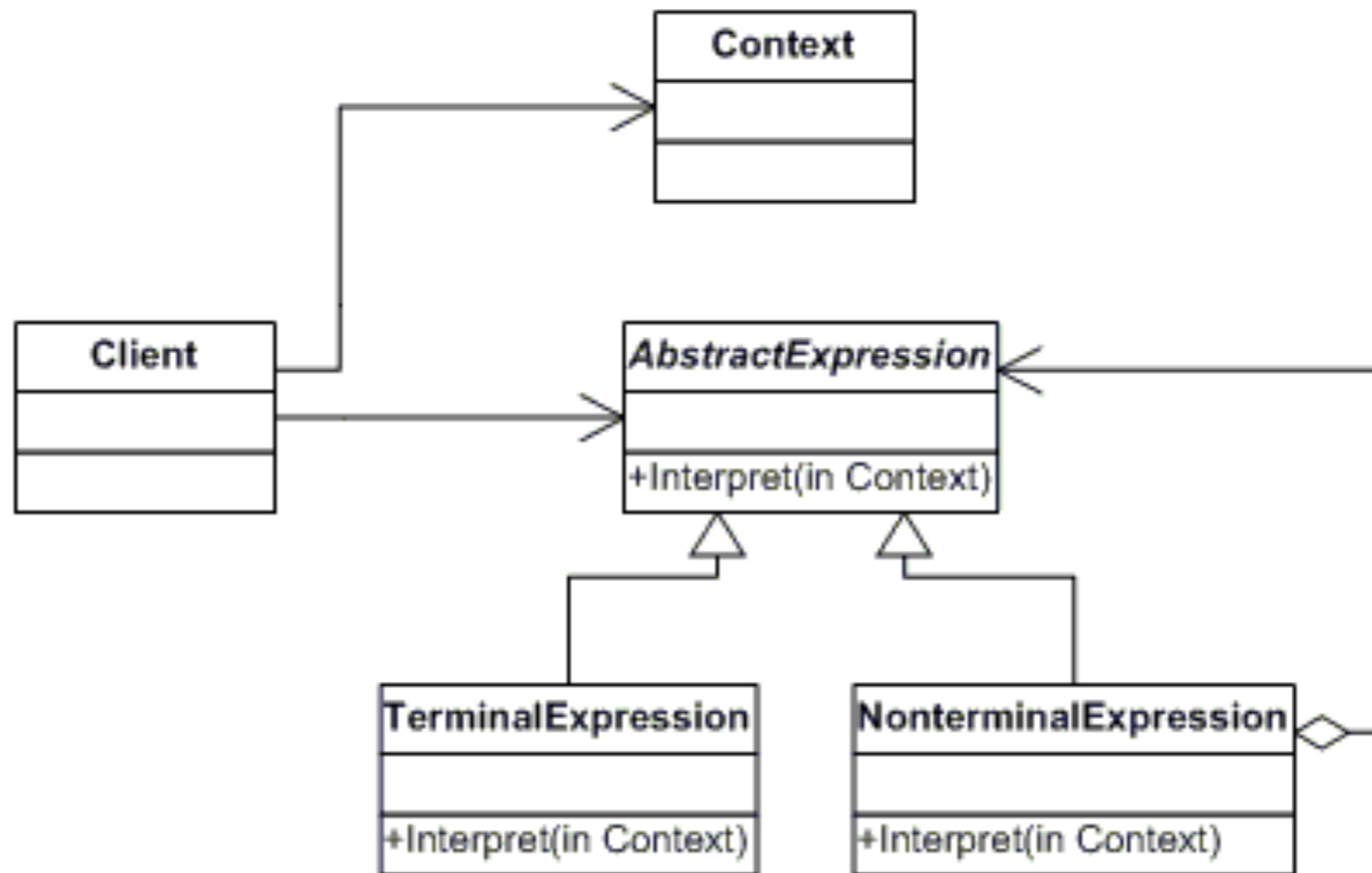
- Slouží k implementaci operace nad strukturou objektů, aniž bychom museli strukturu kvůli tomu měnit.
- Přidání další operace nad strukturou vyžaduje pouze implementaci nového visitoru.
- Používá principu double dispatch.

Příklad



Převzato z <http://tech.puredanger.com/2007/07/16/visitor/>

Interpreter



Interpreter

- Slouží k implementaci interpretru jazyka.
- Na základě gramatiky je vybudován AST a ten je interpretován.
- Velmi obecný návrhový vzor.
- Může se hodit například pokud chcete k vašemu systému poskytnout DSL.

Intepreter – Příklad

- Navrhněte interpreter matematických výrazů.
- Interpreter bude obsahovat následující operace:
 - Plus
 - Multiply
 - Minus
- Bude rozlišovat dva typy operandů – proměnné a hodnoty.
- Parametrem metody interpret bude Context v kterém budou uloženy hodnoty proměnných.