

Morae

Seznam činností pro kontrolu
zapojení zařízení před testem

Testovací místnost

- Zapnout počítač
- Mikrofon** je připojen a zapnut (svítí tlačítko)
- Pokud je potřeba zvuk, zapnout **reproduktory**
- Morae Recorder má nastaven správně
 - primární obraz (obrazovka)
 - sekundární obraz (web kamera)
 - zvuk (Logitech mikrofón)
- Provést testovací nahrávku a ověřit záznam

Reproduktory



Mikrofon

Obrázek z Morae Recorderu

Nastavení nahrávání

Nastavení testu

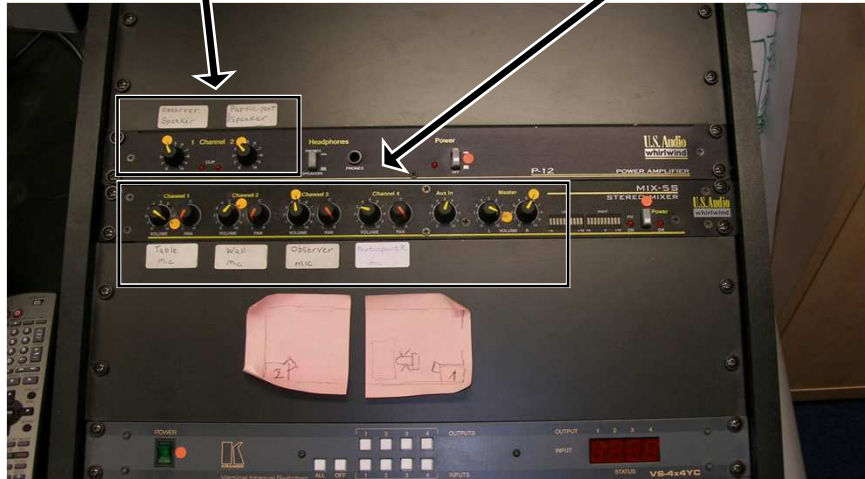
Nastavení audia a videa

Sledovací místnost

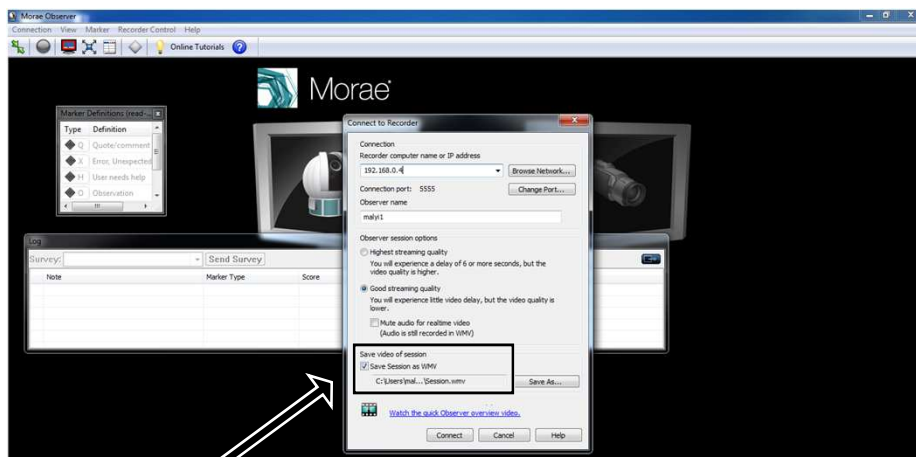
- Zapnout počítač
- Zapnout všechna zařízení s oranžovým puntíkem
- Otestovat **hlasitost reproduktorů**
- Otestovat Morae Manager
 - 1 uživatel se připojí k Morae Recorderu
 - všichni uživatelé se připojí k Morae Recorderu
- Provést testovací nahrávku a ověřit záznam
- Pro test **ukládat video nahrávku** a **log** lokálně u alespoň jednoho pozorovatele

Hlasitost reproduktorů

Hlasitost mikrofonů



Obrázek z Morae Observer



Uložení video nahrávky lokálně