

# Šablona pro semestrální práci A4M33BIA

Jan Koutník

**Abstrakt**—Zde uvést krátký odstavec s abstraktem. V abstraktu stručně shrnuto o čem článek je. Čtenář je motivován, proč by měl článek číst, poslední věta zpravidla shrnuje dosažené výsledky.

## I. ZADÁNÍ

Několika větami naformulované zadání práce tak, jak jste je dohodli se cvičicím.

## II. ÚVOD

Každý článek obsahuje krátký úvod do problematiky, v našem případě do problému. zkoumaných dat. Úvod by neměl obsahovat výklad funkcionality použité neuronové sítě.

### A. Podkapitola úvodu

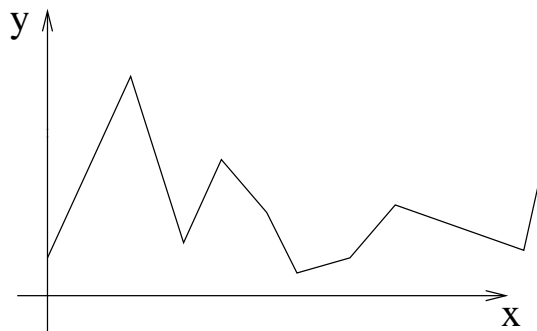
...pokud je třeba.

## III. CÍL PRÁCE

Naučte se formulovat cíl práce, zde podrobně rozeberte zadání, v závěru pak zhodnotíte, zdali bylo cíle dosaženo.

## IV. EXPERIMENTY

Tato část popisuje, jak byly experimenty provedeny, nebojte se použít obrázků a tabulek, které zvýší vypovídací schopnost textu a přehlednost.



Obr. 1. Název a stručný popis obrázku

Do experimentální části se přímo hodí obrázky. Každý obrázek musí být řádně vysvětlen a okomentován. U grafů musí být popsány osy, pod obrázek umístíme název a krátké vysvětlení toho, co na obrázku je. Obrázek 1 je příklad umístění obrázku do dokumentu.

Výsledky experimentu je vhodné shrnout tabulkou, příkladem je tabulka I. Pro tabulku platí totéž co pro obrázek s výjimkou toho, že popis a název tabulky je nad tabulkou. Z tabulky musí být jasné, co je jejím obsahem. Vysvětlení obsahu je vhodné uvést do textu poblíž tabulky.

TABULKA I  
PARAMETRY EXPERIMENTU

	A	B	C
S učitelem	0.22	0.27	0.29
Bez učitele	0.12	0.17	0.20

## V. DISKUSE

Referát na tento předmět by neměl být větší než 3 strany v tomto formátu. Vlastní text by měl obsahovat úvod do problematiky zkoumaných dat, jejich rozbor. Návrh použité neuronové sítě a v tabulce přehledné vstupní nastavení experimentu. Vždy je vhodné uvést příklad zkoumaných dat, jaké obsahují atributy apod. Diskuse je důležitá kapitola, která rozebírá dosažené výsledky.

## VI. ZÁVĚR

Každý článek/referát musí obsahovat závěr, který stručně shrnuje dosažené výsledky experimentů. Závěr neobsahuje žádná nová zjištění, která by předtím v textu nebyla rozvedena. Závěr je nejdůležitější část článku. Na základě závěru zpravidla pokračujeme ve čtení publikace.

## PODĚKOVÁNÍ

Volitelně poděkování, třeba spolupracující instituci.

## LITERATURA

[1] Autor P., Autor M.: *Název knihy*, druh literatury, 2002.