
Wi-Fi tagování pro muzeum

Jan Bobisud, Martin Egermajer

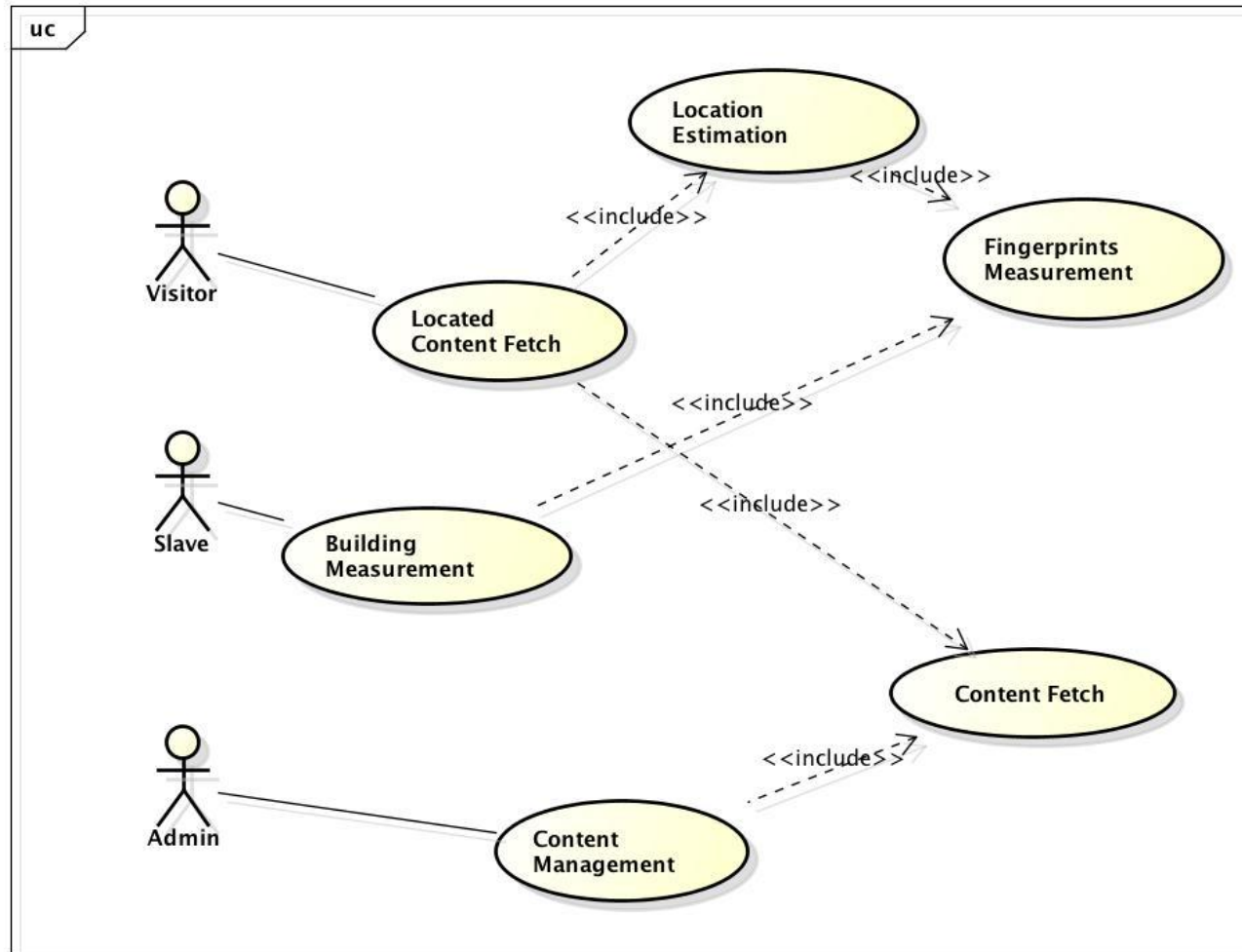
Záměr

Navrhnout systém, který určí, v jaké místnosti se uživatel nachází a dle toho zobrazí informace týkající se oné místnosti (v našem případě muzeum, obsah místnosti).

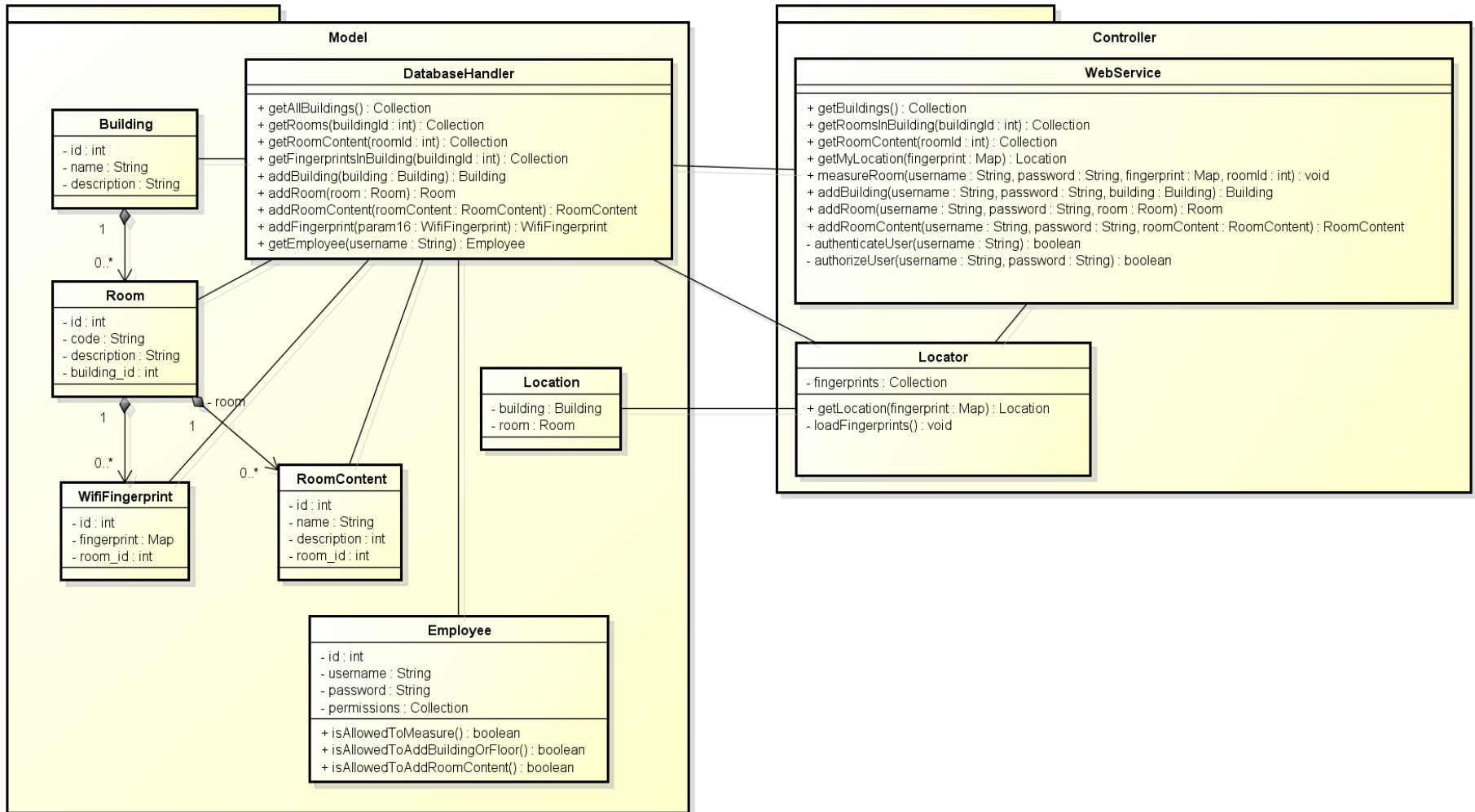
Jak to funguje?

1. Správce uloží informace o budově
 2. Brigádník naměří hodnoty signálů AP
 3. Správce připraví obsah
 4. Návštěvníkovi je zobrazen obsah podle polohy
-

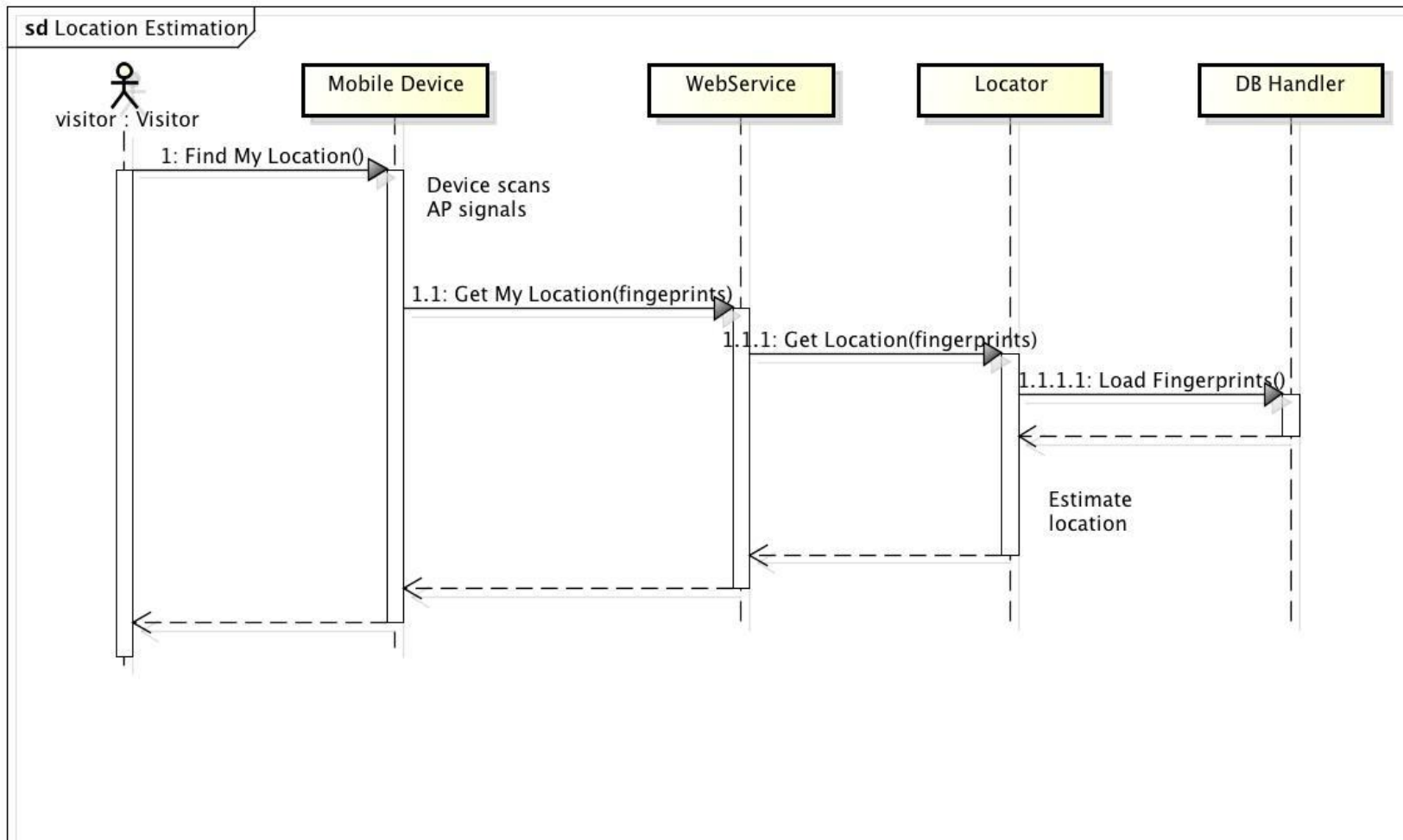
Uživatelé



Architektura serveru



Proces získání polohy



Dotazy

Děkujeme
